

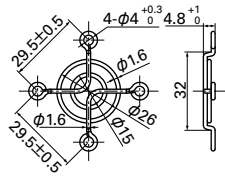
フィンガード

■外形図 (単位: mm)

□36mm用

型番: 109-1050 表面処理: ニッケルクロムメッキ(銀色)

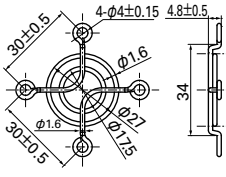
吸込側, 吐出側兼用



□38mm用

型番: 109-1065 表面処理: ニッケルクロムメッキ(銀色)

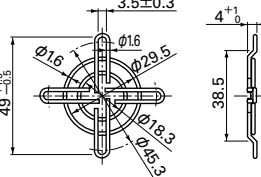
吸込側, 吐出側兼用



□40mm用

型番: 109-059 表面処理: ニッケルクロムメッキ(銀色)

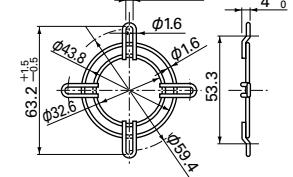
吸込側, 吐出側兼用



□52mm用

型番: 109-149 表面処理: ニッケルクロムメッキ(銀色)

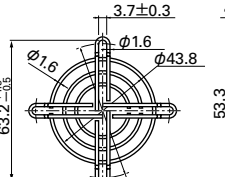
吐出側



□52mm用

型番: 109-149E 表面処理: ニッケルクロムメッキ(銀色)

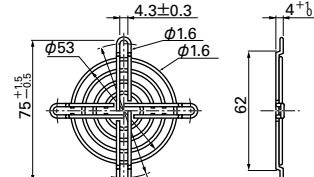
吸込側, 吐出側兼用



□60mm用

型番: 109-139E 表面処理: ニッケルクロムメッキ(銀色)
: 109-139H : カチオン電着塗装(黒色)

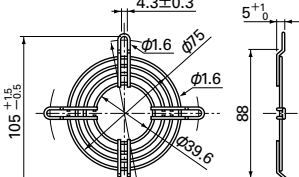
吸込側, 吐出側兼用



□80mm用

型番: 109-049C 表面処理: ニッケルクロムメッキ(銀色)

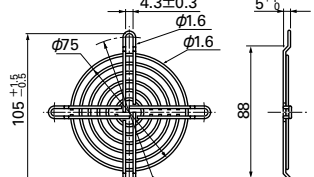
吐出側



□80mm用

型番: 109-049E 表面処理: ニッケルクロムメッキ(銀色)
: 109-049H : カチオン電着塗装(黒色)

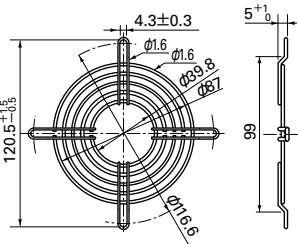
吸込側, 吐出側兼用



□92mm用

型番: 109-099C 表面処理: ニッケルクロムメッキ(銀色)

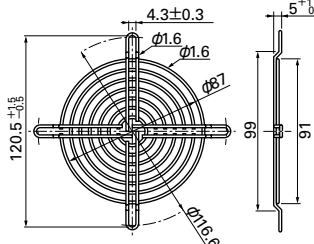
吐出側



□92mm用

型番: 109-099E 表面処理: ニッケルクロムメッキ(銀色)
: 109-099H : カチオン電着塗装(黒色)

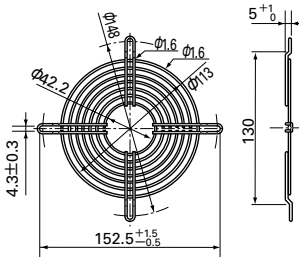
吸込側, 吐出側兼用



□120mm用

型番: 109-019C 表面処理: ニッケルクロムメッキ(銀色)
: 109-019H : カチオン電着塗装(黒色)

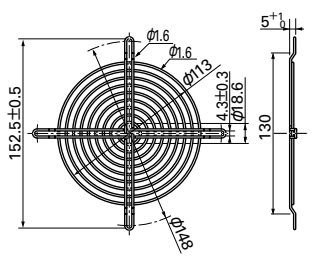
吐出側



□120mm用

型番: 109-019E 表面処理: ニッケルクロムメッキ(銀色)
: 109-019K : カチオン電着塗装(黒色)

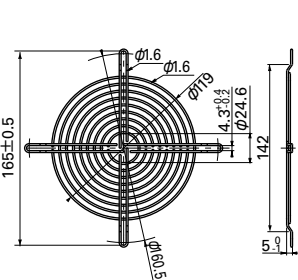
吸込側, 吐出側兼用



□127mm用

型番: 109-722 表面処理: ニッケルクロムメッキ(銀色)

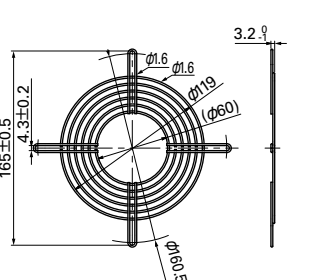
吸込側, 吐出側兼用



□127mm用

型番: 109-723 表面処理: ニッケルクロムメッキ(銀色)

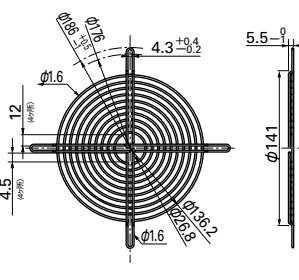
吐出側



□140mm用

型番: 109-719 表面処理: ニッケルクロムメッキ(銀色)
: 109-719H : カチオン電着塗装(黒色)

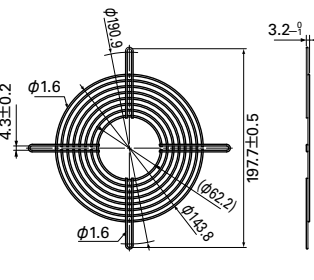
吸込側, 吐出側兼用



□150mm用

型番: 109-1052 表面処理: ニッケルクロムメッキ(銀色)

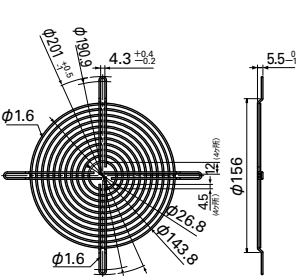
吐出側



□150mm用

型番: 109-1051 表面処理: ニッケルクロムメッキ(銀色)

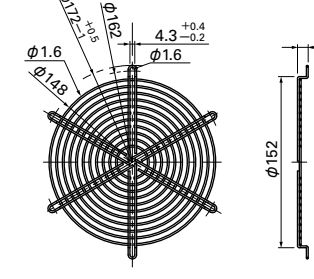
吸込側, 吐出側兼用



φ172mm用

型番: 109-319E 表面処理: ニッケルクロムメッキ(銀色)
: 109-319H : カチオン電着塗装(黒色)

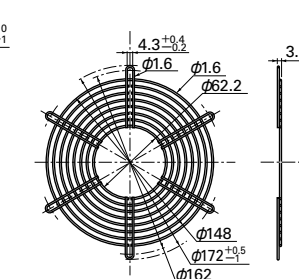
吸込側, 吐出側兼用



φ172mm用

型番: 109-320 表面処理: ニッケルクロムメッキ(銀色)

吐出側



φ200mm用

型番: 109-720 表面処理: ニッケルクロムメッキ(銀色)
: 109-720H : カチオン電着塗装(黒色)

吸込側, 吐出側兼用

