

04. 樹脂製・竹製直尺

職人が選ぶ、絶妙な使い心地。



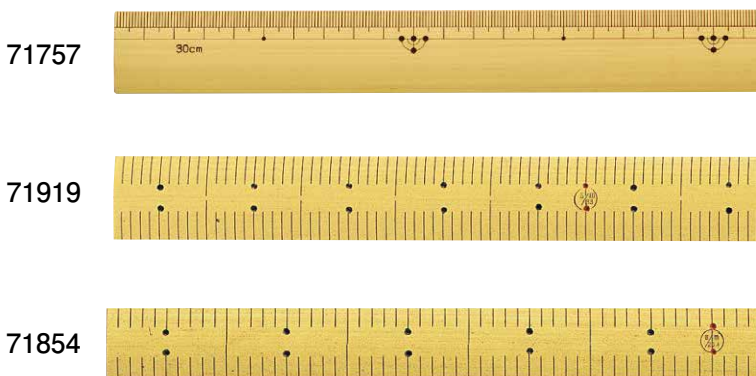
Work Together

曲尺
プラスチック直尺
アルミ製直尺
樹脂製・竹製直尺
スライド型・フロトラナー
ノギス・マクロナー
コンパス・巻尺
測量用品
はかり
レベル

レーザー！
光学機器
墨つけ・基準出しツール
丸ノコガイド定規
建築用工具
工場用工具
温度計・湿度計
環境測定器
アウトドア
ルーペ
製図用品
マグネット

RM 併用目盛 赤数字入
包装形態: SP スリーブパック 袋入 パッケージなし

竹製ものさし



特長 ●手によくなじむ竹製です。

用途 ●かね尺: 建築に(東北の一部では和裁にも使用)。
●くじら尺: 和裁に。

仕様

長さの許容差	50cm以下: ±0.5mm 50cmを超える時: ±0.5mmに50cmまでを 増す毎に0.5mmを加えた値
--------	--

製品コード (品番)	品名	標準小売価格	包装 形態	全長×巾×厚さ (mm)	製品質量	入数	JANコード
71757	30cm ハトメ付	400 (税別)	袋	300×28×4	26g	4	4 960910 717572
71765	50cm ハトメ付	500 (税別)	袋	500×23×4	42g	4	4 960910 717657
71773	1m ハトメ付	1,000 (税別)	袋	1,000×28×4	91g	4	4 960910 717732
71897	かね1尺	650 (税別)	袋	303×23×3	17g	10	4 960910 718975
71900	かね2尺	950 (税別)	袋	606×23×4	45g	4	4 960910 719002
71919	かね3尺	1,150 (税別)	袋	909×28×5	88g	4	4 960910 719194
71854	くじら2尺	1,000 (税別)	袋	758×24×4	57g	4	4 960910 718548

目盛について

かね尺
曲尺の尺相当と同じ目盛です。江戸時代の曲尺は鉄または真ちゅうで作られていたため、かね尺と言われました。くじら尺の八寸を一尺とします。一尺は約30.3cmです。

くじら尺
もとは鯨のひげで作られたことからこの名が付けました。和裁用のものさしです。一尺はかね尺の一尺二寸五分37.88cmにあたります。