

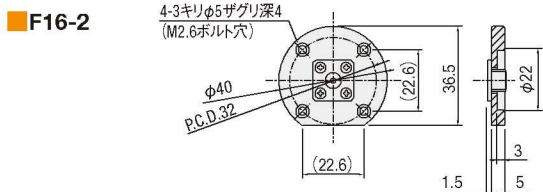
## コネクタ用アダプタ:F16

CAD 2D・3D RoHS 3 数量1~6 日発送



●光ファイバコネクタ用のアダプタです。  
 FC型 (JIS F01) のレセプタクルが標準装備されていますのでコネクタに合わせて選択してください。  
 FC型のレセプタクルに工夫をしコネクタを挿入した際に、フェルール端面がレセプタクルの面より0.5mm程度外に出ますので他の素子との近接に非常に便利です。  
 ※FCコネクタ付光ファイバ P.3-150

### 外形寸法図



SPEC	
型式	F16-2
適用コネクタ	FC (F01)
自重	0.02kg
価格	¥8,000

主材質-表面処理: アルミ-黒アルマイト処理

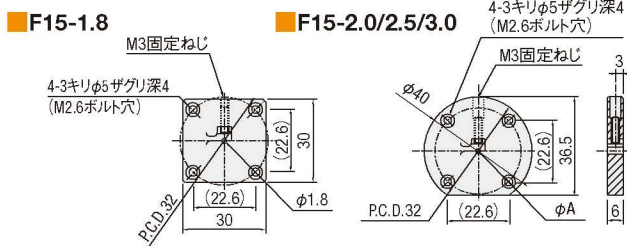
## フェルール用アダプタ:F15

CAD 2D・3D RoHS 3 数量1~6 日発送



●フェルールを保持するためのアダプタです。  
 ●適用径はφ1.8、φ2、φ2.5、φ3の4タイプがあります。  
 ●フェルールだけでなく、セルフォック®レンズ付きファイバ等も固定することができます。  
 ●スリットで固定するため、ファイバを傷つけず、確実な固定ができます。

### 外形寸法図



SPEC				
型式	F15-1.8	F15-2.0	F15-2.5	F15-3.0
φA	φ1.8mm	φ2.0mm	φ2.5mm	φ3.0mm
自重	0.02kg			
価格	¥6,000			

主材質-表面処理: アルミ-黒アルマイト処理  
 ※セルフォック®レンズは日本板硝子(株)の登録商標です。

## 回転用アダプタ:F19

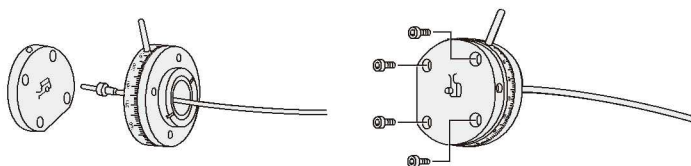
CAD 2D・3D RoHS 3 数量1~6 日発送



●FCコネクタ用アダプタ、フェルール用アダプタを取り付けて回転させるためのアダプタです。  
 ●各種十字動ホルダに取り付けて使用します。(F03シリーズ、FJ503-40、F503-40、F502-40には取付不可)  
 ●ご使用の際には、回転用アダプタをホルダに固定してからアダプタ・素子をセットしてください。  
 ●目盛は1°ごとになっております。

### 取付方法

回転用アダプタ、コネクタ用アダプタ、フェルール用アダプタは下記のイラストのように組み付けます。

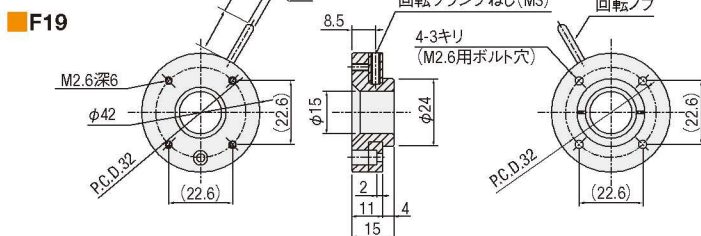


### アダプタ取付例



※実際はホルダに回転用アダプタを取付けてから、各種アダプタを取付けてください。

### 外形寸法図



SPEC	
型式	F19
移動量	360°粗動
自重	0.04kg
価格	¥15,000

主材質-表面処理: アルミ-黒アルマイト処理

OPPS  
 オプトロニクス

ミラーホルダ

十字動ホルダ

十字動アダプタ

偏光子ホルダ

プリズムホルダ

ロッドスタンド

フィルタホルダ

スヘーサ

ベースプレート

ブレッドボード

レンズホルダ

オートステーション  
 エニオ

レーザホルダ

アダプタプレート

光路遮断機

固定ホルダ