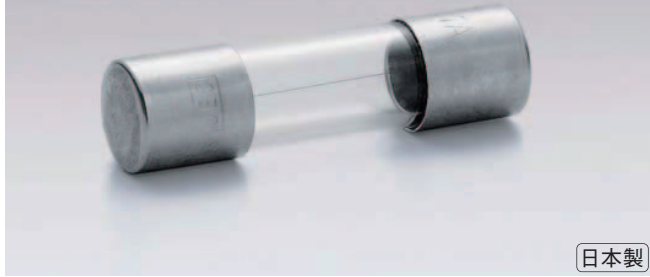


# F-7165

RoHS 対応  
φ 10.31 × 38.1mm  
B種 普通溶断型



日本製

## 仕様

定格	AC125V-1A, AC125V-2A, AC125V-3A, AC125V-5A, AC250V-1A, AC250V-2A, AC250V-3A, AC250V-5A, AC250V-10A, AC250V-15A, <b>AC250V-20A, AC250V-25A, AC250V-30A</b>
取得規格	PSEマーク品(電気用品安全法)一覧表335Pをご覧ください。
主絶縁材	ガラス

# F-7170

RoHS 対応  
φ 15 × 50mm  
B種 普通溶断型



日本製

## 仕様

定格	AC250V-5A, AC250V-10A, AC250V-15A, AC250V-20A, AC250V-30A
取得規格	PSEマーク品(電気用品安全法)一覧表335Pをご覧ください。
主絶縁材	P.B.T.(UL94V-0)
使用上の注意	①全て受注生産品です。

### ご注意

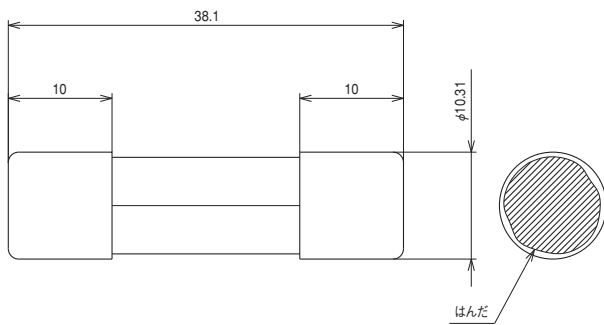
上記赤字の商品は  
2010年11月1日より販売中止品です。

## 発注型番 ▶ F-7165- 定格

ご注文例 ▶ F-7165-125V-2A (AC125V-2Aでご注文の場合)

ご注文例 ▶ F-7165-250V-2A (AC250V-2Aでご注文の場合)

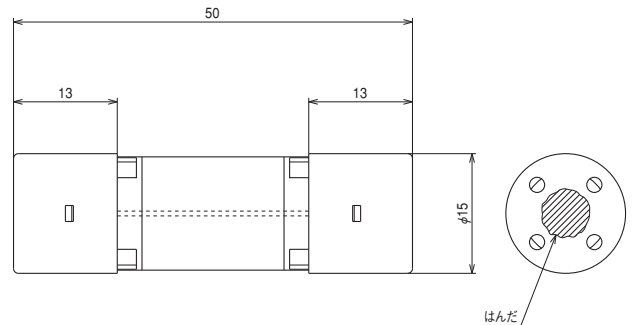
### 寸法図



## 発注型番 ▶ F-7170- 定格

ご注文例 ▶ F-7170-5A (AC250V-5Aでご注文の場合)

### 寸法図



※商品をご選定の際は、必要とされる規格、定格をご注意のうえ、ヒューズホルダーの取扱い注意事項(290P、291P)、ヒューズ管の取扱い注意事項(334P)をご参照ください。

10.09.30



ヒューズ管

端子台  
スクリューレス

端子台

ヒューズホルダー

表示灯

ツマミ

コンセント・コネクタ

スイッチ

ターミナル・チップジャック

その他

中止品