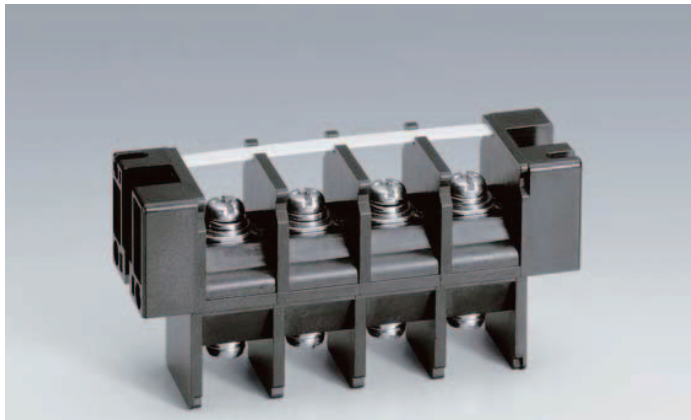
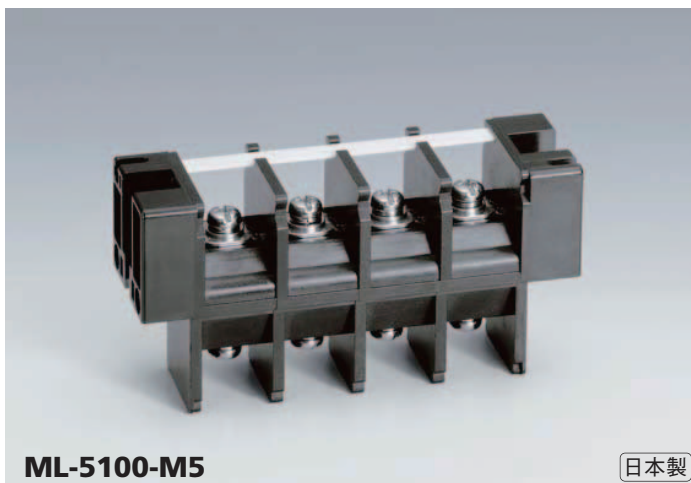


ML-5100 Series



ML-5100-M6

日本製



ML-5100-M5

日本製

仕様

定格	M6: 600V-75A, M5: 600V-60A
絶縁抵抗	DC500V, 1000MΩ以上
耐電圧	AC3000V (1分間)
取得規格	UL規格、CSA規格、TUV規格
主絶縁材	ポリカーボネート (UL94V-0)
端子ネジ	M6×12、M5×12
本体色	B(黒)

型番

ML-5100-■-■P

	ネジサイズ	極数 (P)
ML-5100	M6, M5	1~15

端子台 貫通型

端子台 スクリューレス

端子台

端子台 ヒューズホルダー

表示灯

ツマミ

コンセント・コネクタ

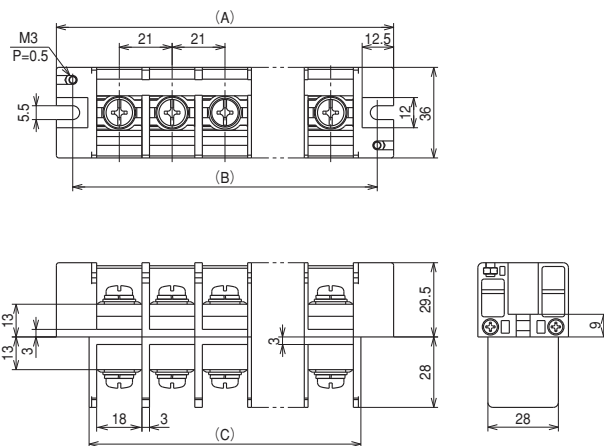
スイッチ

ターミナル・チップジャック

その他

中止品

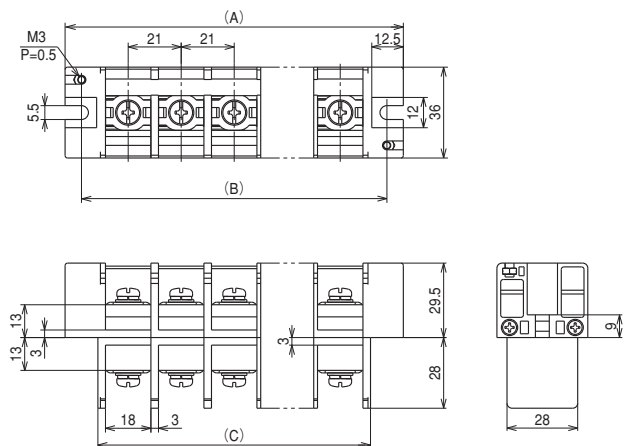
ML-5100-M6



寸法表

極数	A	B	C	極数	A	B	C	極数	A	B	C
1	50	37	24	6	155	142	129	11	260	247	234
2	71	58	45	7	176	163	150	12	281	268	255
3	92	79	66	8	197	184	171	13	302	289	276
4	113	100	87	9	218	205	192	14	323	310	297
5	134	121	108	10	239	226	213	15	344	331	318

ML-5100-M5



寸法表

極数	A	B	C	極数	A	B	C	極数	A	B	C
1	50	37	24	6	155	142	129	11	260	247	234
2	71	58	45	7	176	163	150	12	281	268	255
3	92	79	66	8	197	184	171	13	302	289	276
4	113	100	87	9	218	205	192	14	323	310	297
5	134	121	108	10	239	226	213	15	344	331	318

