

カバー付スペースヒーター

特注品の製作承ります。

用途

スペースヒーターに放熱カバーを取付けたもので、盤内の結露防止用、湿気防止用としてご使用ください。

特長

- 1.打抜鋼板製の放熱カバーにスペースヒーターを組み込んだもので、二ヶ所または四ヶ所のビス止めにより簡単に取付けることができます。
- 2.直接熱源にふれる恐れのないように保安上極めて安全に設計、製作してあります。

材質

ヒーター…ボンデ鋼板

※機種によってはSUS製もあります。

外装…打抜鋼板(t=1.0mm)、三価クロメートメッキ仕上

※機種によってはSUS製(t=1.0mm)もあります。

端子キャップ…陶器製(M5ネジ)

※環境に配慮した三価クロメートメッキ品です。

共通仕様

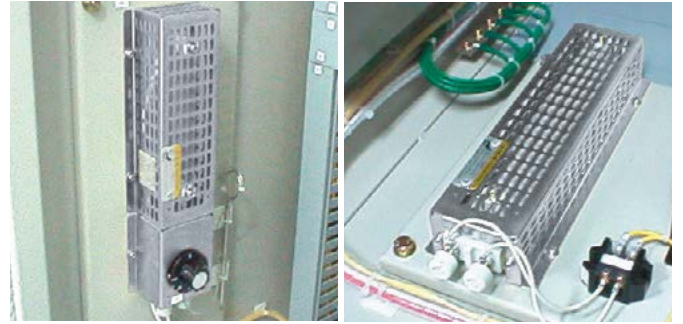
商用周波耐電圧:2000V 1分間

絶縁抵抗値:DC500Vメガーにて100MΩ以上

使用上のご注意

- 定格電圧を超えて使用しないでください。
- 電源接続線は耐熱電線を使用してください。
- 過電流・過昇防止装置と組合わせてご使用ください。
- 端子部がヒーターに対し、下側または水平に位置するように取付けてください。

■使用例



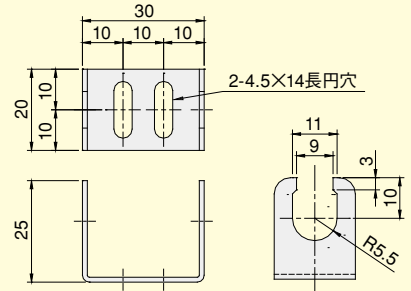
センサー取付金具 SU-1 (別売)



サーモスタットのセンサー部固定にご使用ください。

材質:SUS製t=1.2mm

付属品:膜付クロメートSG-12A 2ヶ



標準タイプ

<4箇所止タイプ>

RoHS



<2箇所止タイプ>

RoHS



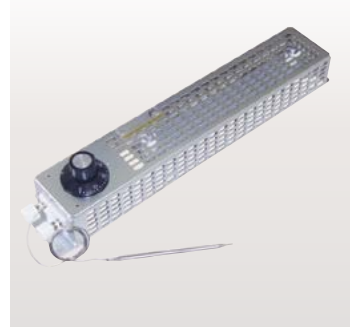
<4箇所止タイプサーモ付>

RoHS



<2箇所止タイプサーモ付>

RoHS



<端子カバー付>

RoHS



<動作表示灯付>

RoHS



■使用例

スイッチON時(LEDが点灯します)



スイッチOFF時(LEDは消えています)

