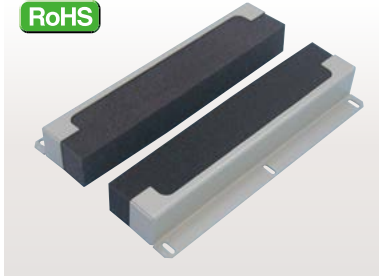


ケーブル引込みクランプ

(商品コード0568)

ケーブル引き込み口の電線支持にご使用ください。

RoHS



■使用例



■用途

各種盤のケーブル引き込み口における電線の支持にご使用ください。

■特長

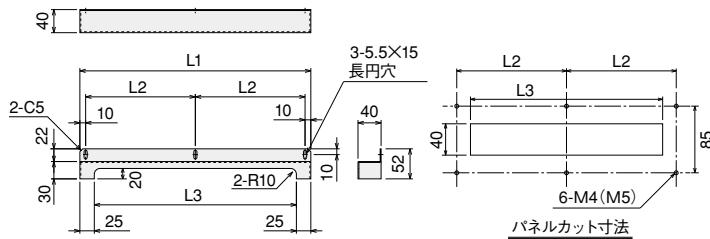
1. 電線支持が簡単にできます。引き込み口から挿入された電線をパッキンで挟み、本体を筐体にビス固定するだけで作業が完了します。
2. ケーブルの挿入口が広く、作業性に優れています。
3. 従来のように充填材を使用する必要が無い為、作業性が向上します。
4. 軟質ウレタンフォームにより、外部からのホコリ、ゴミ等の侵入を防ぎます。

■材質

本体…鋼板製1.6mm(5Y7/1色)(半ツヤ)
パッキン…ウレタンフォーム(難燃性)

ウレタンフォーム物性

色調	ダークグレー
密度(g/cm ³)	0.023
硬さ(kg)	10.5
引張強度(kg/cm ²)	0.6
伸び(%)	120
耐熱温度(°C)	70
難燃性	UL94HF-1



品番	L1	L2	L3	1梱包数
DK-20	200	90	150	1組
DK-30	300	140	250	1組
DK-40	400	190	350	1組

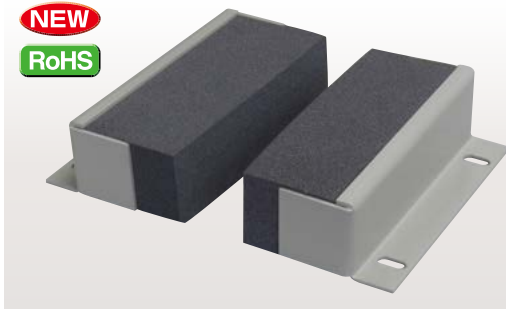
単位:mm

ケーブル引込みクランプ(DK-SE-10)

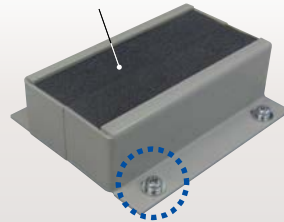
小型でシンプル構造の新商品です!

NEW

RoHS



耐加水分解性に優れた
ポリエチレンフォーム



ビスで固定するだけで作業が完了!

■使用例



■用途

各種盤のケーブル引込み口における電線の導入にご使用ください。

■特長

1. 引込み口から挿入された電線をパッキンではさみ、本体を筐体にビスで固定するだけで作業が完了します。
2. 電線の挿入口が広く、作業性に優れています。
3. 従来のように充填材を使用する必要が無いため、作業を省力化できます。
4. パッキンには従来品よりも耐加水分解性に優れたポリエチレンフォームを採用しており、外部からの異物の侵入を防ぎます。

■材質

本体: 鋼板製 1.6mm(5Y7/1色)(半ツヤ)
パッキン: ポリエチレンフォーム(難燃性 UL94HBF)

