

FRPクリート

特長

FRP材を加工材として使用していますので、

- 1.軽量です
- 2.錆びません
- 3.強度が強い
- 4.絶縁性が良い
- 5.加工が容易です
- 6.耐吸湿性が良い
- 7.耐アーク性に優れている
- 8.加工後ベークライトのようにあと処理の必要はありません

用途

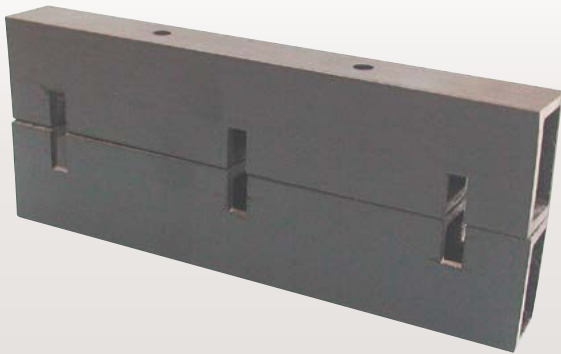
盤内の低圧ブスバーの絶縁固定支持台としてご使用ください。
中間でのセパレーターとしてもご使用いただけます。

材質

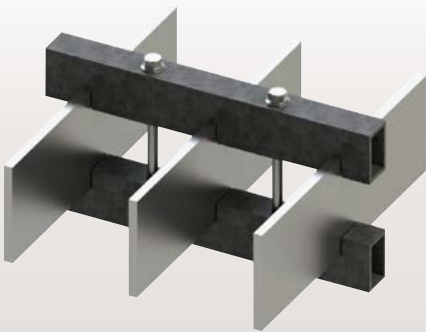
FRP押出型材(ガラス繊維を強化材として熱硬化性樹脂で固めた構造材)

K型

RoHS



■取付例



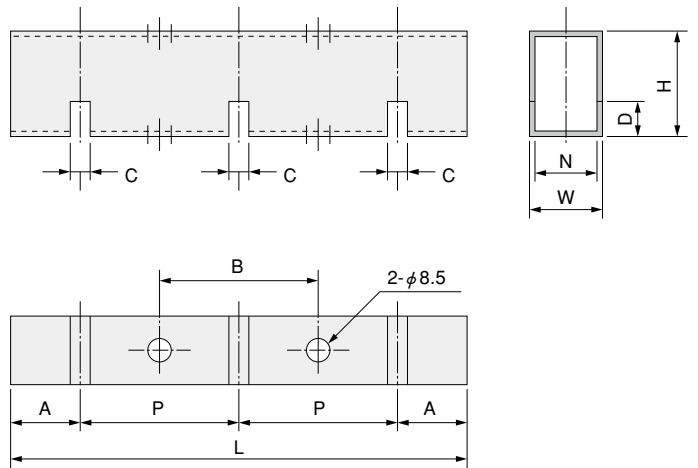
試験結果

ブスバー間(200mm)の加重試験(試験速度5mm/分)

K D 型 : 40.7kN(4150kgf)(最大荷重)

KD-2型 : 19.6kN(2000kgf)(最大荷重)

K T 型 : 19.6kN(2000kgf)(最大荷重)



K型 FRPクリート 定尺型材

(単位:mm)

品番	L	H	W	N
KD-L3	3000	52	32	22
KD2-L3	3000	52	32	25
KT-L3	3000	40	25	19

K型 FRPクリート標準寸法

(単位:mm)

品番	L	H	W	N	B	C	D	A	P
KD-100-6	260	52	32	22	100	7.5	20	30	100
KD-100-8	260	52	32	22	100	9.5	20	30	100
KD-100-10	260	52	32	22	100	11.5	20	30	100
KD2-100-6	260	52	32	25	100	7.5	20	30	100
KD2-100-8	260	52	32	25	100	9.5	20	30	100
KD2-100-10	260	52	32	25	100	11.5	20	30	100
KT-100-6	260	40	25	19	100	7.5	15	30	100
KT-100-8	260	40	25	19	100	9.5	15	30	100
KT-100-10	260	40	25	19	100	11.5	15	30	100

◎標準寸法以外も製作致します。品番及び各寸法をご指示ください。

(注)H.W.N.D寸法は除く。