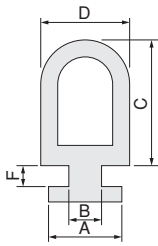


異形ゴムパッキン

(商品コードSN)

■戸当たりゴム

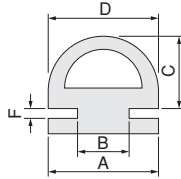
色 : 黒  
材質 : EPDM+  
SBR合成ゴム



番号	A	B	C	D	F	L(m)
<b>NEW</b> NO.412	7	3	3	10	2.5	50
NO.414	17	9	11	22	2	2
NO.418	24	8	12	24	2	2
NO.422	24	11	19	24	1.5	2
NO.423	22	9	15	22	2	2
NO.425	22	15	15	19	2	2
<b>NEW</b> NO.426	23	12	15	26	2	2
NO.427	22	13	14	25	1.5	2
NO.429	25	12	16	25	2	2
NO.431	22	10	20	25	2	2
NO.436	23	10	23	24	1.5	2
B-15A	23	13	20	25	1	2
B-15B	20	13	20	24	1.5	2

■戸当たりゴム

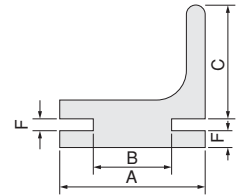
色 : 黒  
材質 : EPDM+SBR合成ゴム



番号	A	B	C	D	F	L(m)
NO.439	23	12	23	24	1.5	2
NO.440	24	19	24	25	2	2
NO.441	23	14	26	22	2	2
NO.768	20	12	14	21	1	2
NO.769	18	10.5	13.5	21	1	2
NO.443	27	19	39	24	2	2
NO.766	29	18	18	35	2	2
NO.767	18	10.5	40	21	1	2

■戸当たりゴム

色 : 黒  
材質 : EPDM+SBR合成ゴム



番号	A	B	C	D	F	L(m)
NO.444	27	14	26	3	2	2
NO.445	25	14	28	4	1.5	2
NO.446	21	5	28	2.5	2	2
NO.447	22	6	26	3	1.5	2
NO.450	22	12	14	4.5	1.5	2
NO.451	22	12	13	3	1.5	2
NO.454	25	14	8	3.5	1.5	2
NO.459	24	14			2	2
B-16a	23	13	18	4	1	2
B-16b	23	13	12	4	1	2

クリアバンポン (丸形)

(商品コードVP)

特長

透明ウレタンにアクリル系の透明感圧性接着剤を塗布した成型品です。  
弾性も、摩擦係数も、耐久性も、着色品と同等の性能があります。  
戸当たりなどの目に触れやすい用途やゴム足を目立たせたくない用途、また透明な材質に取りつける用途などに向いています。

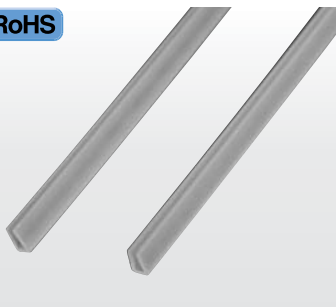
■感圧性接着剤 : アクリル系

品番	SJ-5302	SJ-1026	SJ-5306	SJ-1020	SJ-1038	SJ-1101C	SJ-5303	SJ-5312	SJ-1005
形状									
直径(mm)	7.9	8.0	9.5	10.0	10.0	11.0	11.2	12.7	19.0
高さ(mm)	2.2	2.0	3.8	2.0	4.0	2.7	5.1	3.6	5.0
色	透明	透明	透明	透明(エンボス)	透明	透明	透明	透明	透明
( )内は表面									

エッジング

(商品コード0634)

RoHS



用途

エッジ部からケーブルを保護します。

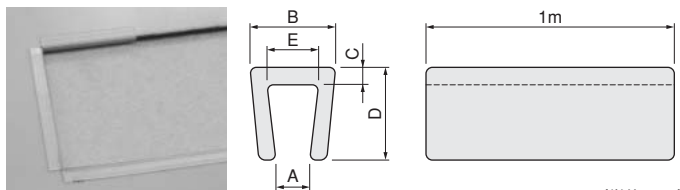
材質

6ナイロン UL94-HB

色調

ナチュラル

■取付例



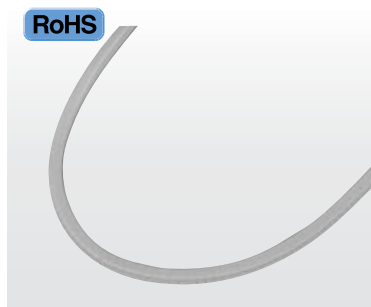
(単位:mm)

品番	A	B	C	D	E	適用板厚	梱包単位
SCE-012	0.6	3.3	1.0	5.0	1.3	0.8~1.2	1m×50本
SCE-016	0.9	3.7	1.0	5.0	1.7	1.0~1.6	
SCE-024	1.2	4.4	1.0	5.0	2.4	1.6~2.3	
SCE-032	1.5	5.3	1.0	5.2	3.3	2.3~3.2	

グロメット

(商品コード0635)

RoHS



用途

エッジ部からケーブルを保護します。  
スリットタイプのため、丸孔にも取付可能です。

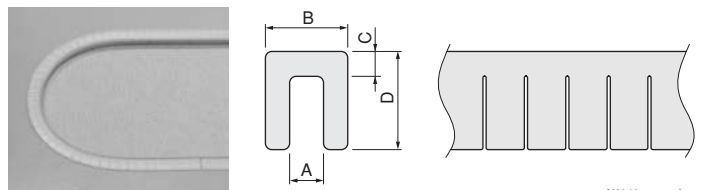
材質

6ナイロン UL94-HB

色調

ナチュラル

■取付例



(単位:mm)

品番	A	B	C	D	適用板厚	梱包単位
SGR-012	1.3	3.3	1.0	5.0	1.2	100m
SGR-016	1.7	3.7	1.0	5.0	1.6	
SGR-024	2.4	4.4	1.0	5.0	2.3	
SGR-032	3.3	5.3	1.0	5.2	3.2	

パッキン

異形ゴムパッキン/クリアバンポン/エッジング/グロメット