

盤用アクセサリ、設置用品

パネル用取手

(商品コード0326)

軽くて、丈夫で、持ち易い、樹脂製の取手です。

RoHS PUL-120



■使用例



用途

各種盤、機器の保護蓋、保護板、化粧板等の取手としてご使用ください。

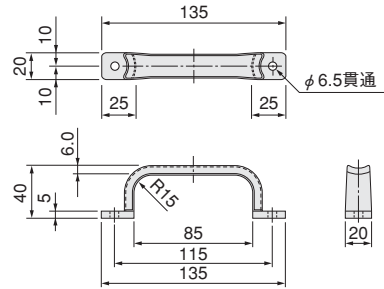
特長

1. 握った際に手になじむように、グリップ部分には曲面をとっております。
2. 一般的な成人男性の指が4本入る高さを確保しているため、非常に握り易くなっております。

材質

ポリプロピレン (製品質量: 18g) 400N (41 kgf)

耐荷重



飾りビス

PAT. (商品コード0567)



用途

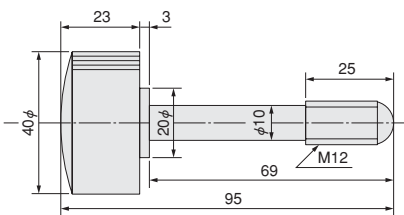
分・配電盤、操作盤等の飾りビスとしてご使用ください。

材質

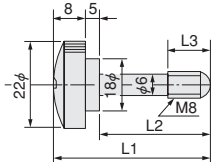
ボルト部…SS34B、クロームメッキ仕上。
つまみ部…ポリカーボネート、黒色(ローレット付)。

KB-A-95 **RoHS**

(1ケース 10ヶ入)



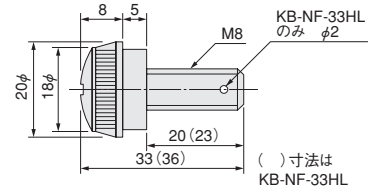
KB-N-36 (1ケース 100ヶ入)
KB-N-51 (1ケース 500ヶ入)
KB-N-66 (1ケース 500ヶ入)
ボルト部 C3602BD ニッケルメッキ
つまみ部 ABS樹脂、黒色



品番	長さ	L1	L2	L3
KB-N-36	36	23	10	
KB-N-51	51	38	15	
KB-N-66	66	53	15	

KB-NF-33 (1ケース 100ヶ入) KB-NF-33HL (1ケース 100ヶ入)

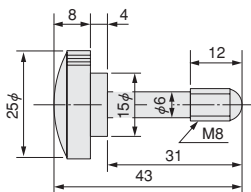
ボルト部 C3602BD ニッケルメッキ
つまみ部 ABS樹脂 黒色



()寸法は KB-NF-33HL

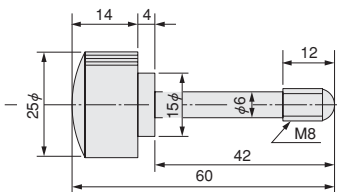
KB-B-43 **RoHS**

(1ケース 100ヶ入)

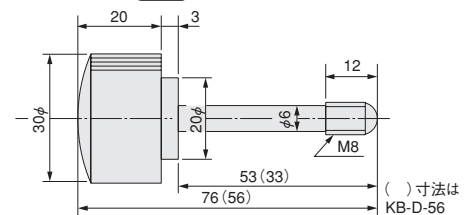


KB-C-60 **RoHS**

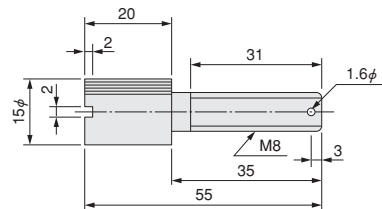
(1ケース 50ヶ入 1ケース 250ヶ入)



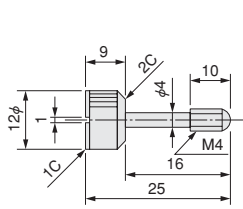
KB-D-70 **RoHS** (1ケース 100ヶ入) KB-D-56 **RoHS** (1ケース 50ヶ入)



KB-E-55 **RoHS** (1ケース 100ヶ入)



KB-F-25 **RoHS** (1ケース 100ヶ入)



KB-H-40 **RoHS** (1ケース 100ヶ入)
KB-H-35 **RoHS** (1ケース 100ヶ入) ※つまみ部 ABS樹脂
KB-H-30 **RoHS** (1ケース 100ヶ入)

品番	長さ	L1	L2
KB-H-40	40	28.5	
KB-H-35	35	23.5	
KB-H-30	30	18.5	