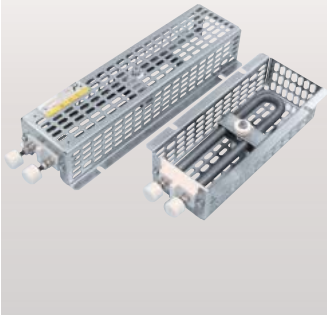


シーズヒーター仕様：SSH型

PAT.P (商品コード0560)

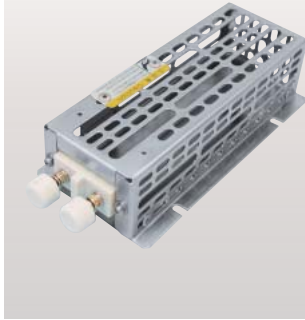
SSH型

RoHS



TSSH型

RoHS



用途

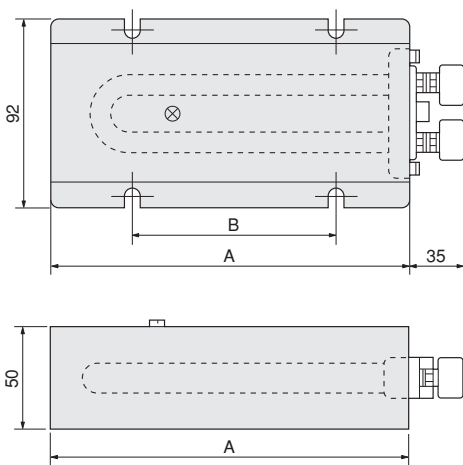
シーズヒーターに放熱カバーを取付けたもので、盤内の結露防止用、湿気防止用にご使用ください。

特長

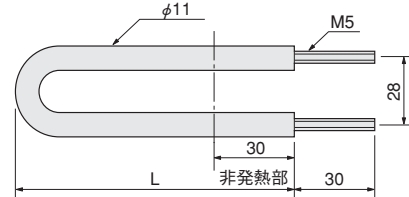
- 1.シーズヒーターを使用する事により200Wのみ全長が短くなり、省スペース化に対応できます。
- 2.打抜鋼板製の放熱カバーにスペースヒーターを組み込んだもので、四ヶ所のビス止めにより簡単に取付けることができます。

材質

熱 源：シーズヒーター  
 カバー：打抜鋼板(t=1.0mm)、クロメートメッキ仕上  
 端 子：陶器製(M5ネジ)  
 ※環境に配慮した三価クロメートメッキ品です。



ヒーター本体



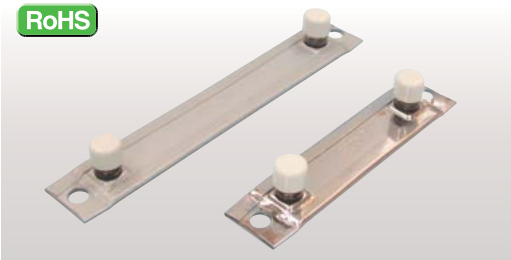
品番 (RoHS)	容量	A	B	L
SSH-1105-RO	110V 50W	220	132	160
SSH-1110-RO	110V 100W	280	202	200
SSH-1120-RO	110V 200W	280	202	250
SSH-2215-RO	220V 150W	280	202	250
SSH-2220-RO	220V 200W	280	202	250

※サーモスタットは、別置きタイプ(ITS-050L、PTS-090C)をご使用ください。

スペースヒーター

PAT. (商品コード0560)

RoHS

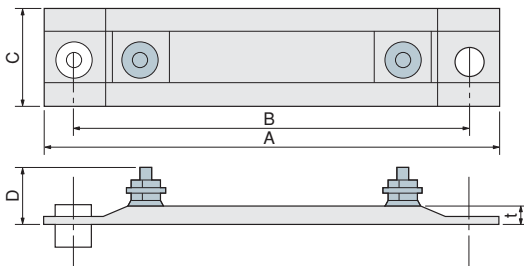


用途

各種盤内の結露防止、湿気防止用として盤内にお取り付けください。その他暖房機、乾燥用オープンダクトヒーターとしてご使用ください。

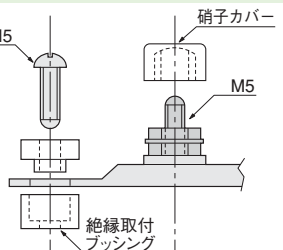
特長

- 1.発熱源は鉄クローム線をマイカ板に巻付け固定し、更に亜鉛引鋼板、又はステンレス鋼板で完全に密閉しており、熱源は空気にふれませんので酸化して腐蝕することはありません。一度お取り付けになると後はたまに点検するだけで充分です。熱源は固定化されて完全に絶縁されていますので、安全で激しい振動にも充分耐えるように設計、製作しております。



取付方法

ブッシング(陶器製)を取付穴に上下よりはさんで取付けますと、断熱と絶縁が完全にできます。リード端子には碍子カバー(陶器製)が付いています。  
 ※これ等は全てセットになっています。



品 番	容 量	A	B	C	D	t
SH-1105 SH-1105S	110V 50W	170	152	38	22	5.0
SH-1110 SH-1110S	110V 100W	240	222	38	22	5.0
SH-1120 SH-1120S	110V 200W	390	372	38	22	5.0
SH-2205 SH-2205S	220V 50W	170	152	38	22	5.0
SH-2210 SH-2210S	220V 100W	240	222	38	22	5.0
SH-2220 SH-2220S	220V 200W	390	372	38	22	5.0

※電源はAC100V-AC110V、AC200V-AC220V兼用です。  
 ※品番の後のSはスペースヒーターのステンレス製を表示しています。一般品は亜鉛引鋼板です。  
 例(ご下命のときはSH-1110Sとお申付けください。)

⚠ 注意・可燃性ガスなど危険雰囲気内では使用しないでください。  
 ・直接ふれないよう保護カバーを取付けてください。

ヒーター

シーズヒーター/スペースヒーター(SH)