

フリークリート取付台

(商品コード0330)

RoHS



用途

電線の中間支持(振れ止め)にご使用ください。

特長

樹脂製押出し材に20mm間隔で丸穴加工を施しております。結束バンドなどを利用して、電線の中間支持が簡単にできます。

材質

ポリ塩化ビニル

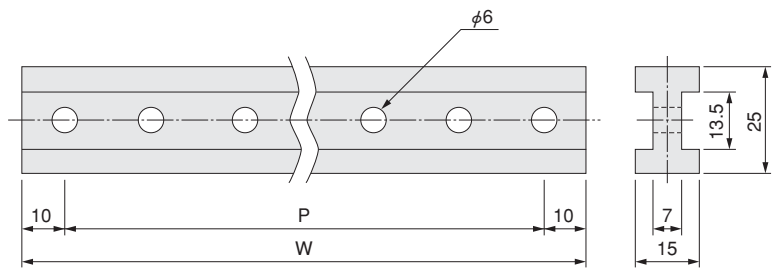
(単位:mm)

品番	P	W
FKT-1000	P20×44=880	900
FKT-2000	P20×99=1980	2000

取付例



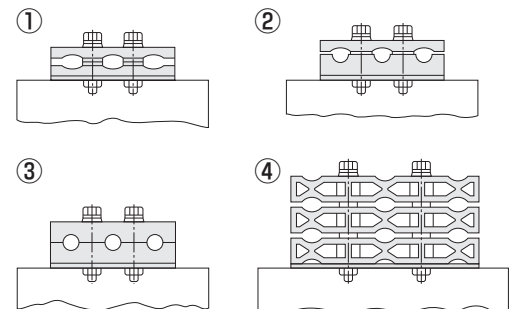
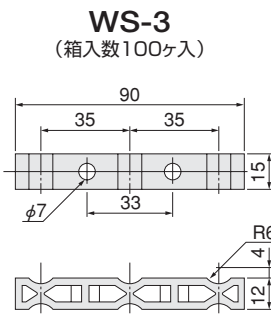
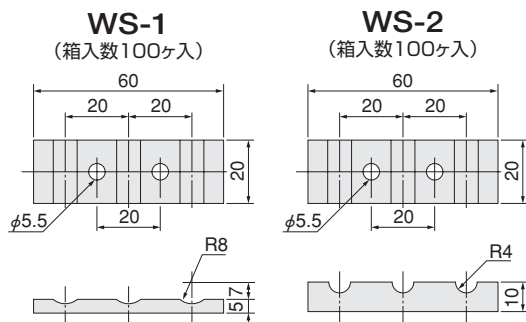
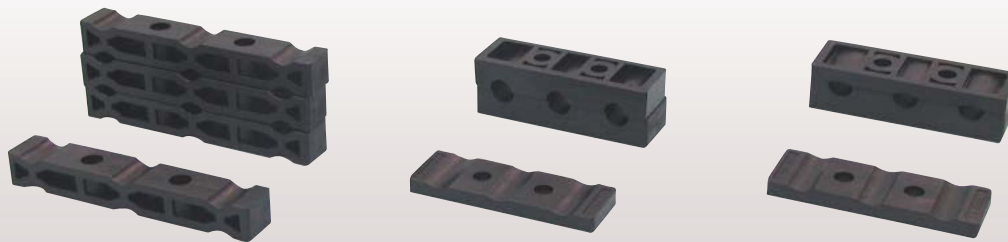
FKT-1000/FKT-2000



WS電線サポーター

PAT.(商品コード0358)

RoHS



用途

受配電盤、制御盤などの電線サポーターとしてご使用ください。

特長

WS-1~3の種類があり、WS-1とWS-2の組合せにより多品種の電線をサポートすることができます。

材質

ポリカーボネート(ガラス繊維入) 黒色

	組合せ内容	使用電線範囲
①	WS-1, WS-1	外径φ2~φ10
②	WS-1, WS-2	外径φ4~φ08
③	WS-2, WS-2	外径φ4~φ08
④	WS-3, WS-3	外径φ4~φ12