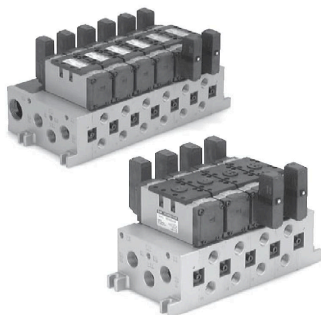


# VFR5000 Series マニホールド仕様



## マニホールド仕様

ベース型式	結線方式	配管仕様	管接続口径Rc	連数	適用電磁弁
		A, Bポート	P, EA, EB		
プラグインタイプ VV5FR5-01□(-Q)	<ul style="list-style-type: none"> <li>ターミナル端子台付</li> <li>マルチコネクタ付</li> <li>Dサブコネクタ付</li> </ul>	横・裏	3/4	1/2・3/4	2~10連
ノンプラグインタイプ VV5FR5-10(-Q)	<ul style="list-style-type: none"> <li>クロメットターミナル</li> <li>DIN形ターミナル</li> </ul>				2~8連
					VFR5□0□-□F(-Q)
					VFR5□1□-□E
					VFR5□1□-□D(-Q)

## マニホールドアセンブリの表示方法

マニホールドするバルブ、ブランキングプレートおよびマニホールドオプションパーツ Ass'y は、マニホールドベース型式と併記してご指示ください。

〈表示例〉プラグインタイプターミナル端子台付(6連の場合)

VV5FR5-10T-061-04(-Q).....1set(マニホールド品番)  
 \*VFR5100-5FZ(-Q) ..... 3set(2位置シングルバルブ品番)  
 \*VFR5200-5FZ(-Q) ..... 2set(2位置ダブルバルブ品番)  
 \*VVFS5000-10A ..... 1set(ブランキングプレートAss'y品番)

↑ \*印は組込み記号です。\*印を搭載するバルブの初めに付けてください。

〈表示例〉ノンプラグインタイプ(6連の場合)

VV5FR5-10-061-04(-Q).....1set(マニホールド品番)  
 \*VFR5110-5D(-Q) ..... 5set(2位置シングルバルブ品番)  
 \*VFR5410-5D(-Q) ..... 1set(3位置エキゾーストセンタバルブ品番)  
 \*VVFS5000-R-04-2 ..... 1set(単独EXHスペース品番)

↑ \*印は組込み記号です。\*印を搭載するバルブの初めに付けてください。

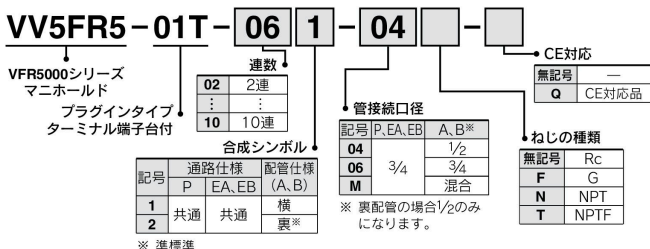
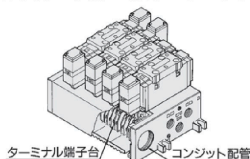
バルブの配列はD側から1連目となります。  
 発注の際はD側の1連目より順番に併記してください。  
 なお配列が複雑になる場合にはマニホールド仕様書にてご指示ください。

バルブの配列はD側から1連目となります。  
 発注の際はD側の1連目より順番に併記してください。  
 なお配列が複雑になる場合にはマニホールド仕様書にてご指示ください。



## プラグインタイプ:ターミナル端子台付

- ソレノイドからのリード線は、端子台の上側の端子に配線されていますので対応する電源側のリード線を端子台の下側に結線できます。



## プラグインタイプ:マルチコネクタ付(配線仕様は、P.1113を参照ください。)

- 電源と電磁弁の大量一括結線
- 結線作業の合理化と省力化

