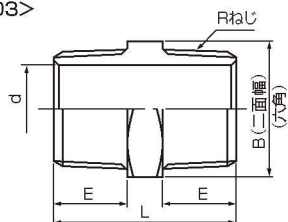


# エスロン エスコートLX継手

## ■砲金製ニップル(NiH) <JPF MP 003>

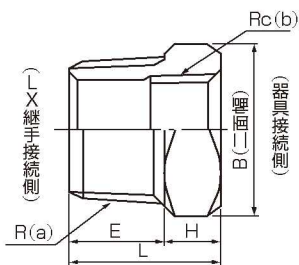


単位:mm

品番	呼び径	L	E	B	d
NLXNH15	15	41.0	16.0	24.0	13.1
NLXNH20	20	46.0	18.5	32.0	18.6
NLXNH25	25	52.0	21.0	38.0	24.6

●継手本体の材質は、JIS H 5121の青銅連鑄物6種 CAC406C (表面脱鉛処理品)です。  
●LX継手と各種メスねじ付き器具継手等との接続に使用する専用継手です。(給湯用のUX継手には内径の違いにより使用できません。)

## ■砲金製ブッシング(BuH)



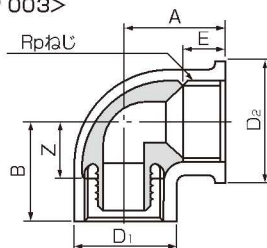
単位:mm

品番	呼び径	L	E	H	B	R(a)	Rc(b)
※NLXB202	20×10	28.0	18.0	10	32.0	3/4	3/8
※NLXB201	20×15	28.0	18.0	10	32.0	3/4	1/2
※NLXB252	25×15	30.0	20.0	10	38.0	1	1/2
※NLXB251	25×20	31.0	20.0	11	38.0	1	3/4

●継手本体の材質は、JIS H 5121の青銅連鑄物6種 CAC406C (表面脱鉛処理品)です。  
※印はメーカー規格品です。

## 器具接続用継手

## ■砲金製給水栓エルボ(SL) <JPF MP 003>

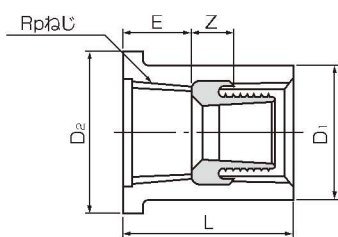


単位:mm

品番	呼び径	A	B	D <sub>1</sub>	D <sub>2</sub>	E	Z
LXSL15	15	27.0	27.0	28.0	33	14	16.0
LXSL20	20	32.0	32.0	34.0	39	16	19.0
LXSL201	20×15	30.0	29.0	34.0	33	14	16.0
LXSL25	25	39.0	38.0	42.5	47	18	23.0
LXSL251	25×20	36.5	35.5	42.5	39	16	20.5

●継手本体の材質は、JIS H 5120の青銅鑄物6種(CAC406)です。

## ■砲金製給水栓ソケット(SS) <JPF MP 003>

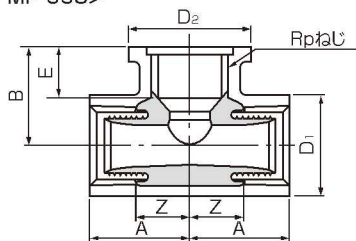


単位:mm

品番	呼び径	L	E	D <sub>1</sub>	D <sub>2</sub>	Z
LXSS15	15	35.0	14	28.0	33	10
LXSS20	20	40.0	16	34.0	39	11
LXSS201	20×15	38.0	14	34.0	33	11
LXSS25	25	48.5	18	42.5	47	15.5
LXSS251	25×20	45.5	16	42.5	39	17.5

●継手本体の材質は、JIS H 5120の青銅鑄物6種(CAC406)です。

## ■砲金製給水栓チーズ(ST) <JPF MP 003>

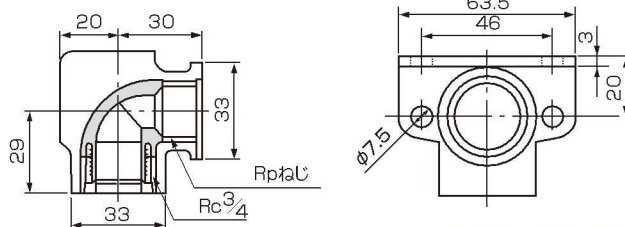


単位:mm

品番	呼び径	A	B	Z	E	D <sub>1</sub>	D <sub>2</sub>
LXST15	15	27	27.0	16	14	28.0	33
LXST20	20	32	32.0	19	16	34.0	39
LXST201	20×15	29	30.0	16	14	34.0	33
LXST251	25×20	35.5	36.5	20.5	16	42.5	39

●継手本体の材質は、JIS H 5120の青銅鑄物6種(CAC406)です。

## ■砲金製座付給水栓エルボ(ZSL) <JPF MP 003>



品番	呼び径
LXZL201	20×15

●継手本体の材質は、JIS H 5120の青銅鑄物6種(CAC406)です。