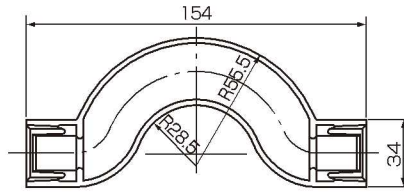


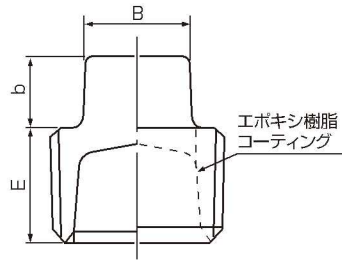
■クロスオーバーソケット(COS)



品番	呼び径
※LXCS20	20

●継手本体の材質はJIS G 5705(可鍛鉄品)のFCMB27-05です。
※印はメーカー規格品です。

■プラグ(P) <JPF MP 003>

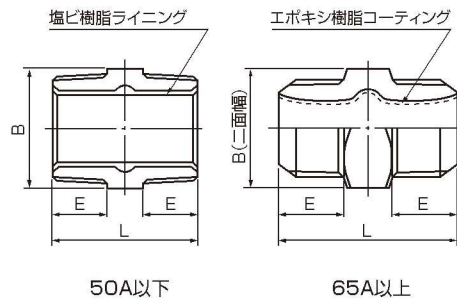


単位:mm

品番	呼び径	頭部四角		ねじ長さ E
		二面幅B	高さb	
LXP15	15	14	10	15
LXP20	20	17	11	17
LXP25	25	19	12	19
LXP32	32	23	13	22
LXP40	40	26	14	22
LXP50	50	32	15	26
LXP65	65	41	18	30
LXP80	80	46	19	34
LXP1H	100	58	22	40
※LXP1Q	125	67	23	42
※LXP1F	150	77	25	46

●継手本体の材質は、JIS B 2301(ねじ込み式可鍛鉄製管継手)です。
※印はメーカー規格品です。

■ニップル(Ni) <JPF MP 003>



50A以下

65A以上

単位:mm

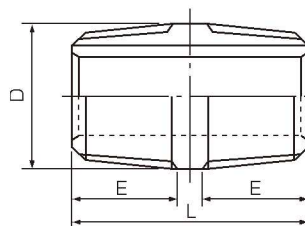
品番	呼び径	L	E	B	
				六角	八角
LXN15	15	45	16	26	—
LXN20	20	51	18	32	—
LXN25	25	59	19	38	—
LXN32	32	64	24	46	—
LXN40	40	67	24	54	—
LXN50	50	74	27	—	63
※LXN65	65	73	28	—	80
※LXN80	80	81	32	—	95
※LXN1H	100	92	37	—	120
※LXN1Q	125	104	42	—	145
※LXN1F	150	115	46	—	170

●継手本体の材質は、JIS B 2301(ねじ込み式可鍛鉄製管継手)です。
※印はメーカー規格品です。

■パイプニップル(PNi) <JPF NP 001>



パレルニップル



●パイプニップルの材質はJWWA K 116に規定するSGP-VBを使用します。

単位:mm

品番	呼び径	パレルニップル L	E	D
LXBN15	15	42	16.5	21.7
LXBN20	20	44	19.0	27.2
LXBN25	25	53	22.5	34.0
LXBN32	32	57	25.5	42.7
LXBN40	40	57	26.0	48.6
LXBN50	50	64	28.0	60.5

単位:mm

品番	呼び径	ロングニップル L	E	D
LXN156L	15	50	16.5	21.7
LXN154L	15	75	16.5	21.7
LXN206L	20	50	19.0	27.2
LXN204L	20	75	19.0	27.2
LXN254L	25	75	22.5	34.0
LXN324L	32	75	25.5	42.7
LXN323L	32	100	25.5	42.7
LXN404L	40	75	26.0	48.6
LXN403L	40	100	26.0	48.6
LXN504L	50	75	28.0	60.5
LXN503L	50	100	28.0	60.5



ロングニップル