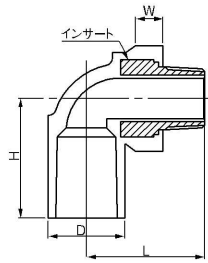


インサートめすおすエルボ

HI-TS HI-IMOL-G



単位:mm

呼び径	D	H	W	L	規格・品番	
					HI-TS-G	
20×3/4	33.0	50	10	53.5	□	III.20A

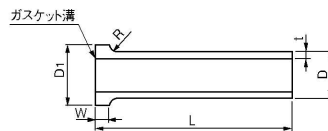
備考：1. ネジ部は、JIS B 0203 (管用テーパ) おねじに準ずる。
2. ネジ部のインサート材質は、JIS H 3250の快削黄銅とする。

注意

1. 金属管と塩ビ管との接続に用いる場合は、できるだけ伸縮継手を併用してください。
2. ねじ部はシールテープで接続してください。
3. ねじ込みの際はナット部を平面のスパナで固定してください。山形状のバイレンチはナット部を破損させます。

ユニオンソケット

HI-TS HI-US-G
TS US



単位:mm

呼び径	D	Dの許容差	t	tの許容差	D1	D1の許容差	W	L	規格・品番	
									HI-TS-G	TS
13	18.0	±0.20	2.5	±0.2	23.0	±0.3	5	80	◎ HIUS13N	◎ TSUS13N
16	22.0	±0.20	3.0	±0.3	27.5	±0.4	5	85	◎ HIUS16N	◎ TSUS16N
20	26.0	±0.20	3.0	±0.3	29.5	±0.4	6	90	◎ HIUS20N	◎ TSUS20N
25	32.0	±0.20	3.5	±0.3	36.5	±0.5	7	100	◎ HIUS25	◎ TSUS25
30	38.0	±0.30	3.5	±0.3	42.0	±0.6	8	110	◎ HIUS30	◎ TSUS30
40	48.0	±0.30	4.0	±0.3	53.0	±0.7	8	120	◎ HIUS40	◎ TSUS40
50	60.0	±0.40	4.5	±0.4	71.0	±0.8	9	130	◎ HIUS50	◎ TSUS50

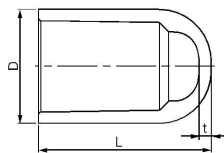
備考：1. Lの許容差は+5、-2mmとします。
2. Rは1mmとします。

注意

1. ユニオンソケットには首長の袋ナットを使用してください。(JIS型袋ナットの使用は避ける)
2. 曲げ、引っ張り等の外力が加わる所には注意して使用してください。(ソケット部に外力が集中しないようにする)

キャップ

HI-TS HI-C-G
TS C
HI透明ブルー HI-C-TB



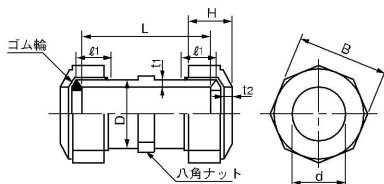
単位:mm

呼び径	D	t	L	規格・品番		
				HI-TS-G	TS	HI透明
13	24.0 (27.5)	3.0 (3.5)	36.5 (40.0)	◎ HIC13X	◎ TSC13X	□ EHIC13N
16	29.0 (31.0)	3.5 (3.5)	43.0 (45.5)	◎ HIC16X	◎ TSC16X	□ EHIC16N
20	33.0 (36.0)	3.5 (4.0)	50.0 (53.0)	◎ HIC20X	◎ TSC20X	□ EHIC20N
25	40.0 (42.0)	4.0 (4.0)	58.5 (61.0)	◎ HIC25X	◎ TSC25X	□ EHIC25
30	46.0 (48.0)	4.0 (4.5)	65.5 (68.0)	◎ HIC30X	◎ TSC30X	□ EHIC30
40	57.0 (58.0)	4.5 (4.5)	82.0 (84.0)	◎ HIC40X	◎ TSC40X	□ EHIC40
50	70.0 (70.0)	5.0 (5.0)	96.5 (98.0)	◎ HIC50X	◎ TSC50X	□ EHIC50
75	102.0	8.0	105.0	◎ HIC75	◎ TSC75	—
100	130.0	10.0	138.0	◎ HIC1H	◎ TSC1H	—
150	186.0	13.0	205.0	◎ HIC1F	◎ TSC1F	—

備考：1. () 中の数値はHI透明ブルーです。
2. Lの許容差は+5、0mmとします。
3. Rは1~5mmとします。
4. Dの許容差は受口部共通寸法によります。

伸縮継手 (シンプルジョイント)

TS SJ



単位:mm

呼び径	D	d	L	H	l1	t1	t2	B	規格・品番	
									TS	
13	27.0	18.8±0.3	68±5	27	20	3.0	4	38	◎	SMJ13
20	35.0	26.8±0.3	78±5	28	20	3.5	4.5	50	◎	SMJ20
25	42.0	33.0±0.4	88±5	29	20	4.0	6	56	◎	SMJ25
30	49.0	39.0±0.4	97±5	34	25	4.0	6	62	◎	SMJ30
40	60.0	49.2±0.4	106±5	35	25	4.5	7	80	◎	SMJ40
50	73.0	61.5±0.5	116±5	36	25	5.0	7.5	92	◎	SMJ50

備考：1. 材質はJIS K 6743によります。
2. ねじの形状はJIS B 0205-2 (ピッチ細目ねじ) とします。
3. ねじ部の外径寸法は規定しません。
4. Dの許容差は±2mmとします。
5. ゴム輪の材質はJIS K 6353のI類Aによります。
6. ゴム輪の形状及び寸法は規定しません。

◎ : JIS規格

○ : AS規格

□ : メーカー規格

— : 品揃えなし

○ : AS規格品は、メーカーに申請頂くと日本水道協会受検証明書の発行をすることができます。