

RK-50 ステンレスルーター用カクシ蝶番

SUS304
ステンレス

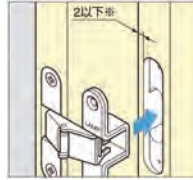
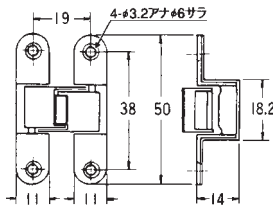
取付ネジ付



開き角度は180° 最低板厚 15mm

- ・扉寸法 W450×H700mm以下
- ・扉重量 2.6kg以下(2個使いの場合)
- ・仕上 ヘアライン
- ・付属ねじ 皿木2.4×13

コード	品番	価格	1箱	1カートン
33091	RK-50	3,840	24個	240個

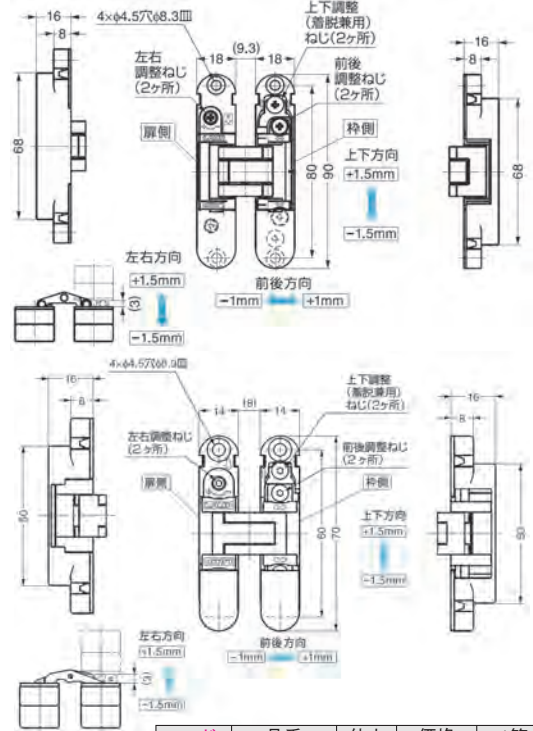


HES3D-90・70型 家具用 隠し蝶番



HES3D-90 12kg以下(2個)/16kg以下(3個)
扉寸法: 巾600mm以下 高さ1500mm以下

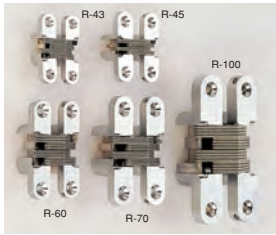
HES3D-70 9kg以下(2個)/12kg以下(3個)
扉寸法: 巾600mm以下 高さ1200mm以下



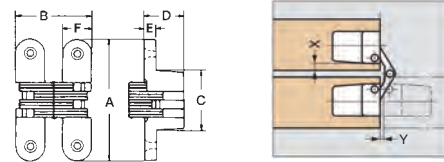
コード	品番	仕上	価格	1箱
—	HES3D-90	各色	近日発売	10個
—	HES3D-70	各色	近日発売	20個

R型 ルーター用カクシ蝶番

取付ネジ付



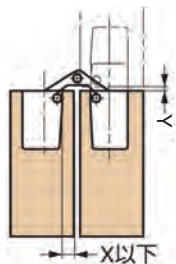
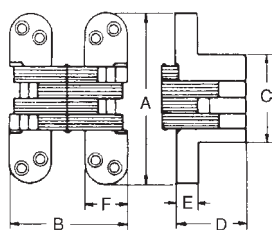
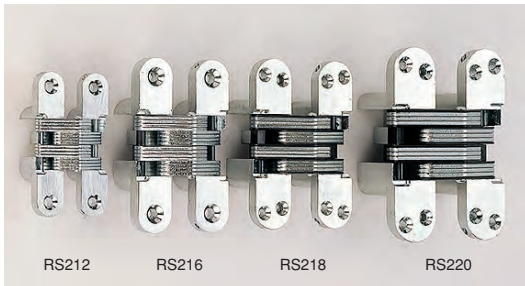
- ・扉寸法 W450×H700mm以下
- ・扉重量 (2個使いの場合)
R-43, 45, 60: 2.6kg以下
R-70, 100: 4kg以下
- ・材質 亜鉛合金(本体)
ステンレスSUS304(アーム)
- ・仕上 サテンクロームメッキ



コード	品番	A	B	C	D	E	F	X	Y	ネジ規格	価格	1箱
33084	R-43	43	29	22	13	5	11	2.3	0.8	3.1×16	2,430	30個
33085	R-45	45	35.7	19	18.5	5	13	3	0.8	3.1×20	2,810	20個
33086	R-60	60	35.2	33	18.5	6.5	13	3	1	3.5×20	3,000	10個
33087	R-70	70	42.6	35	23	7	16.1	3.5	1.2	4.0×25	3,560	10個
33088	R-100	100	53.2	52	27.5	9.5	20	4.8	1.8	4.5×32	10,100	10個

RS型 重量用カクシ蝶番

取付ネジ付



モノグラフは、使用状態の一般的なケースにおける選定の目安となるものです。正確な仕様は実地確認を行ってください。

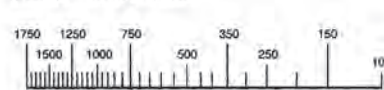
使い方

1. ドアの質量と幅をグラフ①とグラフ②から選び点を打ちます。
2. 選んだ2つの点を直線で結び、そのまま延長して表の線“A”までおろし、その点を“a”とします。
3. “a”より垂直に線をおろし、その線と表中の数字(丁番の必要数)が入った部分が変わることにより丁番のタイプと数を選択できます。同時に最小ドア厚の確認も可能です。

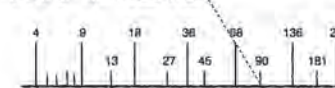
使用例

- ドアの質量90kg、幅750mmの場合右のグラフからRS-218かRS-220が選べます。ただしRS-218の場合、必要丁番数は4個(最小ドア厚44mm)となり、RS-220の場合は3個(最小ドア厚51mm)となります。但し、グラフから得られた丁番の個数は、大まかなものですので十分実地でお確かめください。

グラフ① ドアの幅 (mm)



グラフ② ドアの質量 (Kg)



タイプ	丁番の必要数				最小ドア厚
RS-212	2		3	4	29
RS-216		2		4	35
RS-218			2	3	44
RS-220				2	51

コード	品番	A	B	C	D	E	F	X	重さ	アーム枚数	価格	1箱
33381	RS-212	95.3	51.6	52.4	27.4	9.5	19.1	X ≤ 4.5	322g	16	9,180	2個
33382	RS-216	117.5	69.1	65.9	37.2	11.9	25.4	X ≤ 6	750g	16	14,400	2個
33383	RS-218	117.5	79.4	62	42.1	10.5	28.6	X ≤ 6	780g	20	16,300	2個
33384	RS-220	139.7	97.5	76	51	12	34.9	X ≤ 7	1406g	20	29,800	2個

材質	亜鉛合金(本体) 鋼(アーム)
仕上	光沢クロームメッキ