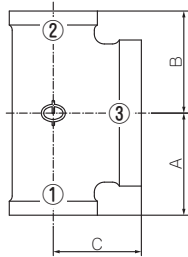


## 径違いチーズ

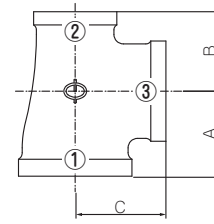
枝径大



BRT(バンド付き)

呼び ①×②×③	中心から端面までの距離			重量 (g) [参考]
	A	B	C	
1/2 × 1/2 × 3/4	30	30	30	200
3/4 × 3/4 × 1	35	35	34	330
3/4 × 3/4 × 1 1/4	40	40	38	360
1 × 1 × 1 1/4	42	42	40	450
1 × 1 × 1 1/2	45	45	42	525
※ 1 × 1 × 2	51	51	44	600
1 1/4 × 1 1/4 × 1 1/2	48	48	45	550
1 1/4 × 1 1/4 × 2	52	52	48	740
1 1/2 × 1 1/2 × 2	54	54	52	895
※ 1 1/2 × 1 1/2 × 2 1/2	62	62	55	1140
2 × 2 × 2 1/2	65	65	60	1100
2 × 2 × 3	72	72	62	1620
2 1/2 × 2 1/2 × 3	75	75	70	2155

## 三方径違いチーズ

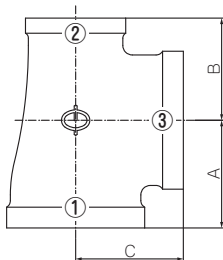


BRT(バンド付き)

呼び ①×②×③	中心から端面までの距離			重量 (g) [参考]
	A	B	C	
1 × 3/4 × 1/2	32	29	33	260
※ 1 1/4 × 1/2 × 3/4	37	30	40	390
1 1/4 × 1 × 1/2	34	32	38	360
1 1/4 × 1 × 3/4	37	34	40	600
※ 1 1/4 × 1 × 1 1/2	48	45	45	600
※ 1 1/4 × 1 × 2	54	51	48	660
※ 1 1/2 × 3/4 × 1	41	35	45	455
1 1/2 × 1 × 1 1/4	45	42	48	600
※ 1 1/2 × 1 × 2	55	51	52	850
1 1/2 × 1 1/4 × 1/2	35	34	42	500
1 1/2 × 1 1/4 × 3/4	38	38	43	500
1 1/2 × 1 1/4 × 1	41	40	45	550
※ 1 1/2 × 1 1/4 × 2	55	54	52	875
※ 2 × 1 × 1 1/4	48	42	54	720
※ 2 × 1 × 1 1/2	52	45	55	720
※ 2 × 1 1/4 × 1	44	40	51	705
2 × 1 1/4 × 1 1/2	52	48	55	900
※ 2 × 1 1/2 × 1/2	38	35	48	615
2 × 1 1/2 × 3/4	41	38	49	660
2 × 1 1/2 × 1	44	41	51	700
2 × 1 1/2 × 1 1/4	48	45	54	800
※ 2 1/2 × 1 1/2 × 1 1/4	52	45	62	950
※ 2 1/2 × 2 × 1	48	44	62	1350
※ 2 1/2 × 2 × 1 1/4	52	48	62	1120
※ 2 1/2 × 2 × 1 1/2	55	52	62	1280

## 径違いチーズ

通し的一方のみ小

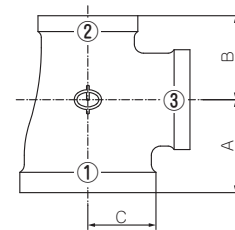


BRT(バンド付き)

呼び ①×②×③	中心から端面までの距離			重量 (g) [参考]
	A	B	C	
3/4 × 1/2 × 3/4	32	30	32	230
1 × 3/4 × 1	38	35	38	350
1 1/4 × 1 × 1 1/4	46	42	46	525
1 1/2 × 1 × 1 1/2	48	45	48	585
1 1/2 × 1 1/4 × 1 1/2	48	48	48	680
2 × 3/4 × 2	57	49	57	885
2 × 1 × 2	57	51	57	920
2 × 1 1/4 × 2	57	54	57	1050
2 × 1 1/2 × 2	57	55	57	1050
※ 2 1/2 × 2 × 2 1/2	69	65	69	1755

## 径違いチーズ

通し的一方のみ大



BRT(バンド付き)

呼び ①×②×③	中心から端面までの距離			重量 (g) [参考]
	A	B	C	
3/4 × 1/2 × 1/2	30	27	30	190
1 × 3/4 × 3/4	34	32	35	290
1 1/4 × 3/4 × 3/4	37	32	40	360
1 1/4 × 1 × 1	40	38	42	455
※ 1 1/2 × 3/4 × 3/4	38	32	43	440
1 1/2 × 1 × 1	41	37	45	520
1 1/2 × 1 1/4 × 1 1/4	45	44	48	660
2 × 1 1/4 × 1 1/4	48	46	54	825
2 × 1 1/2 × 1 1/2	52	48	55	825
※ 2 1/2 × 2 × 2	60	57	65	1304