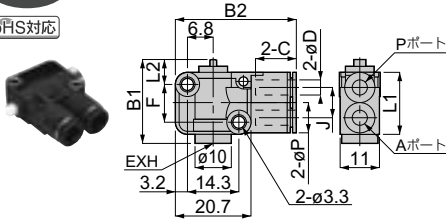


■ マイクロスイッチタイプ ピン式

**MVM** マイクロスイッチタイプ ピン式

¥ P.742 CAD

RoHS対応



ピン式表示記号			
2ポート		3ポート	
ノーマルクローズ	ノーマルオープン	ノーマルクローズ	ノーマルオープン

単位：mm

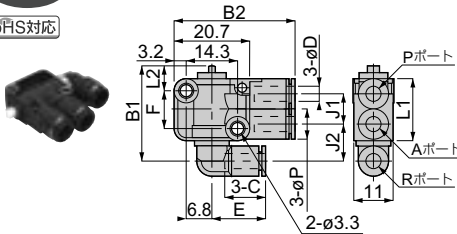
形式	チューブ外径 φD	B1		B2	L1	L2	φP	チューブ径 C	J	F	質量 (g)	有効断面積 (mm <sup>2</sup> )	CAD ファイル名
		max.	min.										
MVM 4□	4	23.5	21.1	33	17	7.2	8	11	8	10.6	10	3	CHM-001
MVM 4□A													
MVM 6□	6	30.7	27.1	33.4	22	7.2	10.5	11.6	10.5	15.6	12	7	
MVM 6□A													

※.形式内の□には、2方弁を希望される場合記号：2を、3方弁を希望される場合記号：3をご記入ください。

**MVM** マイクロスイッチタイプ ピン式(集中排気型)

¥ P.742 CAD

RoHS対応



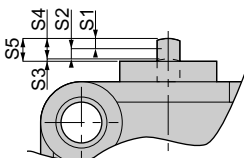
ピン式表示記号	
3ポート	
ノーマルクローズ	ノーマルオープン

単位：mm

形式	チューブ外径 φD	B1		B2	L1	L2	φP	チューブ径 C	J1	J2	E	F	質量 (g)	有効断面積 (mm <sup>2</sup> )	CAD ファイル名
		max.	min.												
MVM 43-J	4	26.4	24	33	17	7.2	8	11	8	10.4	15	10.6	11	3	CHM-001
MVM 43A-J															
MVM 63-J	6	34.8	31.2	33.4	22	7.2	10.5	11.6	10.5	13.9	16.4	15.6	14	7	
MVM 63A-J															

■ マイクロスイッチタイプ ピン式 プッシュボタンストローク寸法

単位：mm



チューブ外径 φD	自由ストローク S1	動作ストローク S2	予備ストローク S3	推奨ストローク S4	限度ストローク S5
4	1	1	0.4	2	2.4
6	1.6	1.6	0.4	3.2	3.6