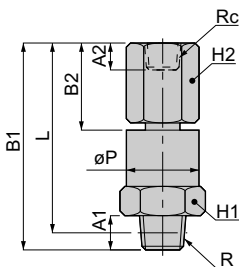


ハイロータリジョイント

継手 RHF ブッシュ

RcHS対応



¥
P.720

CAD

単位：mm

形式	R	Rc	A1	A2	B1	B2	L	øP	対辺 H1	対辺 H2	許容回転数 (min ⁻¹)	回転トルク (N·cm)	有効断面積 (mm ²)	質量 (g)	CAD ファイル名
RHF01-01	R1/8	Rc1/8	8	9.5	47.2	19.2	43.2	16.6	17	14	1200	1.5	13.9	50	THFR-003
RHF01-02		Rc1/4		13.5	51.2	23.2	47.2			17			11	62	
RHF02-01	R1/4	Rc1/8	11	9.5	50.2	19.2	44.2	16.6	17	14	1200	1.5	14.8	56	
RHF02-02		Rc1/4		13.5	54.2	23.2	48.2			17			11.2	68	
RHF03-03	R3/8	Rc3/8	12	14.5	62.1	26.6	55.8	23.6	24	22	900	2.5	47.2	133	
RHF03-04		Rc1/2		16.5	64.1	28.6	57.8			24			53.1	140	
RHF04-03	R1/2	Rc3/8	15	14.5	65.1	26.6	56.9	23.6	24	22	900	2.5	47.5	150	
RHF04-04		Rc1/2		16.5	67.1	28.6	58.9			24			50.2	157	

※ 1.L寸法は、ねじ締付け後の参考寸法です。

※ 2. min⁻¹ : 1分間当たりの回転数。

301

標準

ミニ

耐腐蝕
用

ケミカル
用

クリーン
環境用

帯電
防止

直
スリット

金型
温調

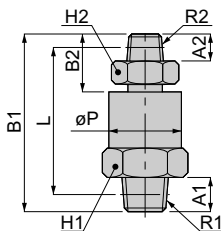
竹の子

ストップ
内蔵

回転部
配管用

RHS ニップル

RcHS対応



¥
P.720

CAD

単位：mm

形式	R1	R2	A1	A2	B1	B2	L	øP	対辺 H1	対辺 H2	許容回転数 (min ⁻¹)	回転トルク (N·cm)	有効断面積 (mm ²)	質量 (g)	CAD ファイル名
RHS01-01	R1/8	R1/8	8	8	43.2	15.2	35.3	16.6	17	14	1200	1.5	12.8	41	THFR-003
RHS01-02		R1/4		11	46.2	18.2	36.2						12.2	47	
RHS02-01	R1/4	R1/8	11	8	46.2	15.2	36.2	16.6	17	14	1200	1.5	11.1	47	
RHS02-02		R1/4		11	49.2	18.2	37.2						11.4	53	
RHS03-03	R3/8	R3/8	12	12	57.1	21.6	44.4	23.6	24	22	900	2.5	48.8	111	
RHS03-04		R1/2		15	60.1	24.6	45.6						47.9	128	
RHS04-03	R1/2	R3/8	15	12	60.1	21.6	45.6	23.6	24	22	900	2.5	50.5	128	
RHS04-04		R1/2		15	63.1	24.6	46.8						47	145	

※ 1.L寸法は、ねじ締付け後の参考寸法です。

※ 2. min⁻¹ : 1分間当たりの回転数。