



# 防水ゴムコードコネクタ・ボディ・キャップ、コードコネクタ・ボディ

設備工事用配線器具

●本頁の商品を用いて「延長コードセット」を製造・輸入する場合、経済産業省への届出、所定の手続きが必要です。詳しくは547頁をご参照ください。

適用電線の種類

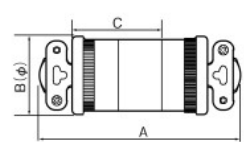
ゴムキャップタイプケーブル(2種以下)、ゴムキャップタイプ丸形コード、ビニルキャップタイプケーブル、ビニルキャップタイプ丸形コード

注) 雨線外で使用される場合はゴムキャップタイプケーブル、ビニルキャップタイプケーブルをご使用ください。屋内の水気、湿気の多い場所で使用される場合はゴムキャップタイプケーブルをご使用ください。

防水ゴムコードコネクタ・キャップ・コードコネクタボディ (JIS防雨形)							ゴムキャップ (非防水)			コードコネクタボディ		コードコネクタ (セット品)		コードコネクタ適用電線
キャップ (WF7420K)	ボディ (WA3429K)	セット品 (WA3420K)		適用電線 外径(φ)			キャップ (WF7005K)	ブラック (WA1219)	ブラック (WA1215)	ブラック (WA1215)	ブラック (WA1215)			
結露可避否	結露可避否	結露可避否	結露可避否	結露可避否	結露可避否	結露可避否	結露可避否	結露可避否	結露可避否	結露可避否	結露可避否			
希望小売価格 (税抜)	希望小売価格 (税抜)	希望小売価格 (税抜)	希望小売価格 (税抜)	希望小売価格 (税抜)	希望小売価格 (税抜)	希望小売価格 (税抜)	希望小売価格 (税抜)	希望小売価格 (税抜)	希望小売価格 (税抜)	希望小売価格 (税抜)	希望小売価格 (税抜)			
WF7215K ●	WA3219K ●	WA3215K ●	WA3215K ●	9.6~12	WF4007 ×	180円	1.25mm <sup>2</sup> , 2mm <sup>2</sup>	WA1219 ×	290円	WA1215 (ボディ WA1219) (キャップ WF5215)	480円	1.25mm <sup>2</sup> , 2mm <sup>2</sup>		
WF7220 ●	WA3229 ●	WA3220 ●	WA3220 ●	10.5~13.5	WF4215 ●	185円	1.25mm <sup>2</sup> , 2mm <sup>2</sup>	WA1219 ×	290円	WA1215 (ボディ WA1219) (キャップ WF5215)	480円	1.25mm <sup>2</sup> , 2mm <sup>2</sup>		
WF7230 ●	WA3239 ●	WA3230 ●	WA3230 ●	12~15	WF4212 ●	400円	1.25mm <sup>2</sup> , 2mm <sup>2</sup>	WA1219 ×	290円	WA1215 (ボディ WA1219) (キャップ WF5215)	480円	1.25mm <sup>2</sup> , 2mm <sup>2</sup>		
WF7230 ● (同前)	WA3239 ● (同前)	WA3230 ● (同前)	WA3230 ● (同前)	12~15	WF4220 ●	780円	2mm <sup>2</sup> , 3.5mm <sup>2</sup>	WA1229 ●	490円	WA1229 (ボディ WA1229) (キャップ WF5220)	780円	2mm <sup>2</sup> , 3.5mm <sup>2</sup>		
WF7315 ●	WA3319 ●	WA3315 ●	WA3315 ●	10.5~13	WF4230 ●	1,300円	3.5mm <sup>2</sup> , 5.5mm <sup>2</sup>	WA1229 ●	490円	WA1229 (ボディ WA1229) (キャップ WF5220)	780円	2mm <sup>2</sup> , 3.5mm <sup>2</sup>		
WF7320 ●	WA3329 ●	WA3320 ●	WA3320 ●	11~14.5	WF4315 ●	640円	1.25mm <sup>2</sup> , 2mm <sup>2</sup>	WA1319 ●	360円	WA1319 (ボディ WA1319) (キャップ WF5315)	600円	1.25mm <sup>2</sup> , 2mm <sup>2</sup>		
WF7330 ●	WA3339 ●	WA3330 ●	WA3330 ●	13~16	WF4320 ●	950円	2mm <sup>2</sup> , 3.5mm <sup>2</sup>	WA1329 ●	670円	WA1329 (ボディ WA1329) (キャップ WF5320)	1,080円	2mm <sup>2</sup> , 3.5mm <sup>2</sup>		
WF7330 ● (同前)	WA3339 ● (同前)	WA3330 ● (同前)	WA3330 ● (同前)	13~16	WF4330 ●	1,680円	3.5mm <sup>2</sup> , 5.5mm <sup>2</sup>	WA1329 ●	670円	WA1329 (ボディ WA1329) (キャップ WF5320)	1,080円	2mm <sup>2</sup> , 3.5mm <sup>2</sup>		
WF7515 ●	WA3519 ●	WA3515 ●	WA3515 ●	10.5~13	WF7005 ●	410円	0.75mm <sup>2</sup> , 2mm <sup>2</sup>	WA1519 ×	510円	WA1519 (ボディ WA1519) (キャップ WF7002)	780円	1.25mm <sup>2</sup> , 2mm <sup>2</sup>		
WF7515 ●	WA3519 ●	WA3515 ●	WA3515 ●	10.5~13	WF7004 ×	410円	1.25mm <sup>2</sup> , 2mm <sup>2</sup>	WA1519 ×	510円	WA1519 (ボディ WA1519) (キャップ WF7002)	780円	1.25mm <sup>2</sup> , 2mm <sup>2</sup>		
WF7615 ●	WA3619 ●	WA3615 ●	WA3615 ●	10.5~13	WF7013 ×	460円	1.25mm <sup>2</sup> , 2mm <sup>2</sup>	WA1619 ×	720円	WA1619 (ボディ WA1619) (キャップ WF7011)	1,090円	1.25mm <sup>2</sup> , 2mm <sup>2</sup>		
WF7630 ●	WA3639 ●	WA3630 ●	WA3630 ●	13~16	WF7615 ●	840円	1.25mm <sup>2</sup> , 2mm <sup>2</sup>	WA1619 ×	720円	WA1619 (ボディ WA1619) (キャップ WF7011)	1,090円	1.25mm <sup>2</sup> , 2mm <sup>2</sup>		
WF7630 ● (同前)	WA3639 ● (同前)	WA3630 ● (同前)	WA3630 ● (同前)	13~16	WF7630 ●	2,400円	3.5mm <sup>2</sup> , 5.5mm <sup>2</sup>	WA1619 ×	720円	WA1619 (ボディ WA1619) (キャップ WF7011)	1,090円	1.25mm <sup>2</sup> , 2mm <sup>2</sup>		
WF7415 ●	WA3419 ●	WA3415 ●	WA3415 ●	11.5~14	WF7415 ●	780円	1.25mm <sup>2</sup> , 2mm <sup>2</sup>	WA1419 ×	490円	WA1419 (ボディ WA1419) (キャップ WF5415)	780円	1.25mm <sup>2</sup> , 2mm <sup>2</sup>		
WF7420 ●	WA3429 ●	WA3420 ●	WA3420 ●	12~16	WF7420 ●	1,150円	2mm <sup>2</sup> , 3.5mm <sup>2</sup>	WA1429 ×	850円	WA1429 (ボディ WA1429) (キャップ WF5420)	1,300円	2mm <sup>2</sup> , 3.5mm <sup>2</sup>		
WF7430 ●	WA3439 ●	WA3430 ●	WA3430 ●	14~17.5	WF7430 ●	2,160円	3.5mm <sup>2</sup> , 5.5mm <sup>2</sup>	WA1429 ×	850円	WA1429 (ボディ WA1429) (キャップ WF5420)	1,300円	2mm <sup>2</sup> , 3.5mm <sup>2</sup>		

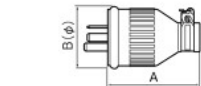
注) より線をネジ端子に結線する場合、端子部分の心線は半田あげしないでください。長期使用中に半田の表面が酸化して、端子板との間で接触不良となり、発熱する場合があります。

●コードコネクタ



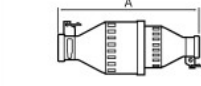
品番	A寸法	時法(φ)	C寸法
2P WA1215	87.4	34	39
WA1220	107.4	53	52
3P WA1315	91.4	46	42
WA1320	107.4	53	52
接地 2P WA1515	91.4	39	42
WA1415	91.4	39	42
接地 3P WA1415	91.4	46	42
WA1420	107.4	53	52

●防水ゴムキャップ



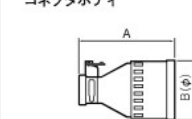
品番	A寸法	B寸法(φ)
2P WF7215K	60	39
WF7220	90	54
WF7230	120	69.5
3P WF7315	78	48
WF7320	90	54
WF7330	120	69.5
接地 2P WF7515	60	39
WF7615	78	48
WF7630	102	73
接地 3P WF7415	78	48
WF7420K	91	61
WF7430	120	69.5

●防水ゴムコードコネクタ



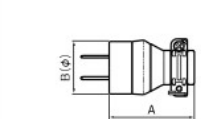
品番	A寸法
2P WA3215K	123
WA3220	197
WA3230	264
3P WA3315	170.5
WA3320	197
WA3330	264
接地 2P WA3515	126
WA3615	169.5
WA3630	229
接地 3P WA3415	170.5
WA3420K	193.1
WA3430	264

●防水ゴムコードコネクタボディ



品番	A寸法	時法(φ)
2P WA3219K	74	46
WA3229	120	67
WA3239	160	85
3P WA3319	105	58
WA3329	120	67
WA3339	160	85
接地 2P WA3519K	75	46
WA3619	105	58
WA3639	143	83
接地 3P WA3419	105	58
WA3429K	120	73
WA3439	160	85

●ゴムキャップ



品番	A寸法	B寸法(φ)
2P WF4007	53	34
WF4215	50	32
WF4212	54	39
3P WF4220	68	50
WF4230	90	68.2
WF4315	60	45.2
WF4320	68	50.2
WF4330	90	68.2
接地 2P WF7005K	50	32
WF7004	50	39
2P WF7013	50	39
WF4630	100	69.5
接地 3P WF4415	60	45.2
WF4420	70	52.2
WF4430	90	68.2

●ゴムコードコネクタ (非防水)

WA2215 (セット品) 15A 125V



●セット品

コードコネクタボディ

品番	希望小売価格 (税抜)
WA2215 (セット品)	620円
WF4215 (キャップ)	185円
WA2219 (コードコネクタボディ)	435円

適用電線 1.25mm<sup>2</sup>~2mm<sup>2</sup> ※圧着端子結線可