

O-Oピクテスト

芯出し・平行度出し PCCシリーズ

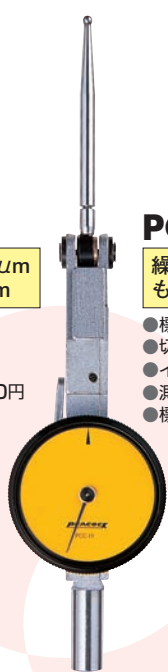
- O-Oピクテストは、芯出し・平行度出し等の基準出し専用器です。しかも、低価格です。
- O-Oピクテストの目盛板は、ゼロ点ですから用途に合わせ測定子の長さや形状を変えたものを取付け使用できます。
- 読み間違いをなくするため、指針の回転は、1回転未満にしています。
- ゲージ破損防止測定子は、全器種に付いています。



PCC-1

繰り返し精度 3 μ m
もどり誤差 4 μ m

- 標準タイプ
- 切換レバータイプ
- 測定子XP1L-2付
- 標準価格 7,200円



PCC-1Y

繰り返し精度 3 μ m
もどり誤差 4 μ m

- 標準タイプ
- 切換レバータイプ
- イエロー文字盤
- 測定子XP1L-2付
- 標準価格 7,200円



PCC-2

繰り返し精度 3 μ m
もどり誤差 3 μ m

- 高感度タイプ
- ノークラッチタイプ
- 測定子XN2-2付
- 標準価格 8,700円



PCC-2Y

繰り返し精度 3 μ m
もどり誤差 3 μ m

- 高感度タイプ
- ノークラッチタイプ
- イエロー文字盤
- 測定子XN2-2付
- 標準価格 8,700円

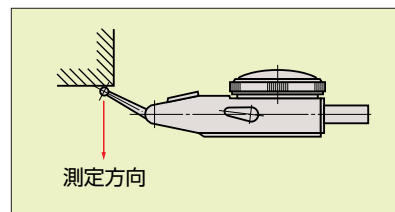
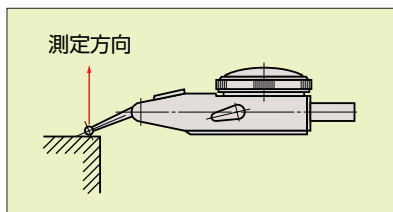
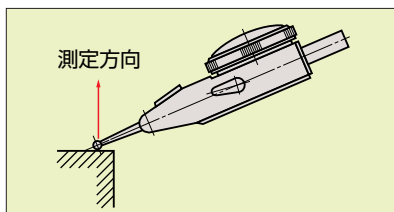


PCC-1X

繰り返し精度 3 μ m
もどり誤差 4 μ m

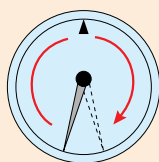
- 振り方向がひと目でわかる2色タイプ
- 切換レバータイプ
- 0を基準に左右5目盛以内読み取れます。(目量0.01mm)
- 測定子XP1L-2付
- 標準価格 7,200円

(例)

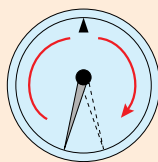


- 測定子のあて方による角度誤差の影響は受けません。(上図のような使い方をして支障ありません。)

(指針可動範囲)

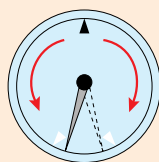


PCC-1
PCC-1Y
0.9mm

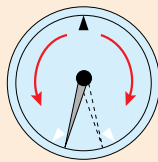


PCC-2
PCC-2Y
0.25mm

(ゼロ点設定範囲)

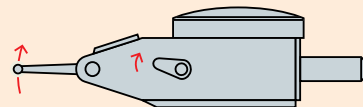


PCC-1
PCC-1Y
±0.4mm
(0.8mm)

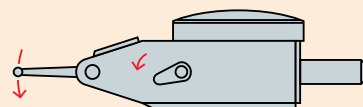


PCC-2
PCC-2Y
±0.1mm
(0.2mm)

(切換レバータイプ)



切換レバーを切換えることにより指針は反対方向に回転します。



(ノークラッチタイプ)

