

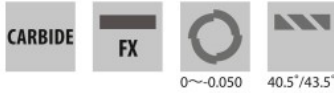
G-LIST No. | EW1354

チタン合金加工用不等リードエンドミル4刃

Variable Lead End Mill for Titanium Alloy

UVX-TI-4FL

切削条件 Cutting Conditions | P593



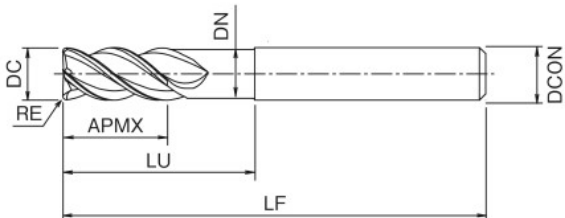
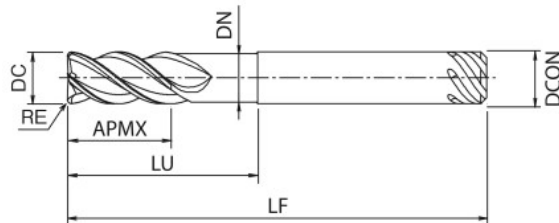
(単位:mm) (Unit:mm)

ツール No. EDP No.	外径×コーナR×首下長 DC × RE × LU	全長 LF	刃長 APMX	シャン径 DCON	首径 DN	刃数 ZEFP	在庫 Stock	重量 (g)	標準価格 (Yen)
8555120	12 × R1 × 36						●	135	17,400
8555121	12 × R1 × 36						●	136	20,800
8555122	12 × R1.5 × 36						●	136	20,800
8555123	12 × R2 × 36	90	24	12	11.5		●	136	20,800
8555124	12 × R2.5 × 36						●	136	20,800
8555125	12 × R3 × 36						●	136	20,800
8555126	12 × R4 × 36						●	126	20,800
8555160	16 × R1 × 48						●	259	37,200
8555161	16 × R1 × 48						●	259	39,600
8555162	16 × R1.5 × 48						●	260	39,600
8555163	16 × R2 × 48	100	32	16	15.5		●	260	39,600
8555164	16 × R2.5 × 48						●	260	39,600
8555165	16 × R3 × 48						●	258	39,600
8555166	16 × R4 × 48						●	260	39,600
8555200	20 × R1 × 60					4 B	●	484	54,300
8555201	20 × R1 × 60						●	480	56,700
8555202	20 × R1.5 × 60						●	484	56,700
8555203	20 × R2 × 60	120	40	20	19.5		●	484	56,700
8555204	20 × R2.5 × 60						●	485	56,700
8555205	20 × R3 × 60						●	477	56,700
8555206	20 × R4 × 60						●	478	56,700
8555207	20 × R5 × 60						●	477	56,700
8555250	25 × R1 × 75						●	845	104,000
8555251	25 × R1 × 75						●	846	110,000
8555252	25 × R1.5 × 75						●	846	110,000
8555253	25 × R2 × 75	140	50	25	24.5		●	848	110,000
8555254	25 × R2.5 × 75						●	848	110,000
8555255	25 × R3 × 75						●	844	110,000
8555256	25 × R4 × 75						●	849	110,000
8555257	25 × R5 × 75						●	848	110,000
8555258	25 × R6 × 75						●	849	110,000

SAFE-LOCK®溝付き

(単位:mm) (Unit:mm)

ツール No. EDP No.	外径×コーナR×首下長 DC × RE × LU	全長 LF	刃長 APMX	シャン径 DCON	首径 DN	刃数 ZEFP	在庫 Stock	重量 (g)	標準価格 (Yen)
8555660	12×R1×36-SL						●	136	25,100
8555661	12×R3×36-SL	90	24	12	11.5		●	136	25,100
8555662	16×R1×48-SL						●	260	45,000
8555663	16×R3×48-SL	100	32	16	15.5		●	260	45,000
8555664	20×R1×60-SL					4 B	●	478	64,200
8555665	20×R3×60-SL	120	40	20	19.5		●	478	64,200
8555666	20×R5×60-SL						●	478	64,200
8555667	25×R1×75-SL						●	850	119,000
8555668	25×R3×75-SL	140	50	25	24.5		●	850	119,000
8555669	25×R5×75-SL						●	850	119,000



被削材質 Work Material	炭素鋼 Carbon Steel	合金鋼 Alloy Steel	プリハードン鋼 Prehardened Steel	ステンレス鋼 Stainless Steel	鋳鉄 Cast Iron	銅合金 Copper Alloy	アルミ合金 Aluminum Alloy	グラファイト Graphite	チタン合金 Titanium Alloy	耐熱合金 Heat Resistant Alloy	プラスチック Plastic
製品記号 Abbreviation	プリハードン鋼 Prehardened Steel	工具鋼 Tool Steel	焼き入れ鋼 Hardened Steel	~35HRC	ダクタイル鋳鉄 Ductile Cast Iron	~350HB					
UVX-TI-4FL	~40HRC	~45HRC	~55HRC	~60HRC	~65HRC						

在庫記号について Inventory symbols
 ● = 標準在庫品 Standard stock item
 ○ = 準標準在庫品 (在庫をご確認下さい。) Limited standard stock item
 ▲ = 新製品及び後継品へ切り替え生産 (在庫をご確認下さい。) Scheduled to be replaced by new product or successor item
 △ = 生産中止品 (在庫をご確認下さい。) Discontinued item
 □ = 特定代理店在庫品 Stocked by specific distributors. Contact us for price & availability.

超硬エンドミル
CARBIDE END MILLS

SPECIFICATION CHART
形状寸法表

ハイスエンドミル
HSS END MILLS

インデキシング
INDEX TOOL

各種超硬
OTHER PRODUCTS

索引
INDEX

CARBIDE SQUARE
超硬スクエア

CARBIDE LONG
NECK SQUARE
超硬ロング
ネックスクエア

CARBIDE BALL NOSE
超硬ボール

CARBIDE BALL NOSE
WITH LONG NECK
超硬ロング
ネックボール

CARBIDE PENCIL
NECK BALL NOSE
超硬ペンシル
ネックボール

CARBIDE CORNER RADIUS
超硬コーナR

CARBIDE ROUGHING
超硬ラフィング

CARBIDE TAPER
超硬テーパ

CARBIDE TAPER
BALL NOSE
超硬テーパ
ボール

CARBIDE TAPER
CORNER RADIUS
超硬テーパ
コーナR

CARBIDE
COUNTERBORING
超硬座ぐり

CARBIDE CHAMFERING
超硬面取り

ROUTER FOR CFRP
CFRP用
ルーター