

## 5GU□K、5GU□KBHギヤヘッド

### ●特徴

#### ◇フランジ取付タイプ(5GU□K)

ギヤヘッドに取付フランジが付いているタイプです。モーターとギヤヘッドをあらかじめ固定してから装置に組み付けることができます。



#### ◇高強度タイプ(5GU□KBH)

最大許容トルクが30N・mの高許容トルクタイプのギヤヘッドです。減速比は50~180までラインアップしています。



### ●外形図 (単位 mm)

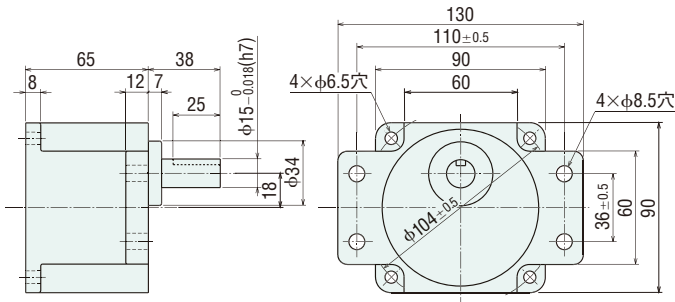
- 「取付用ねじ」が付属しています。取付用ねじ寸法 → A-294 ページ
- 品名中の□には、減速比を表す数字が入ります。

#### ◇フランジ取付タイプ

##### 5GU□K

質量：1.5kg

CAD A030

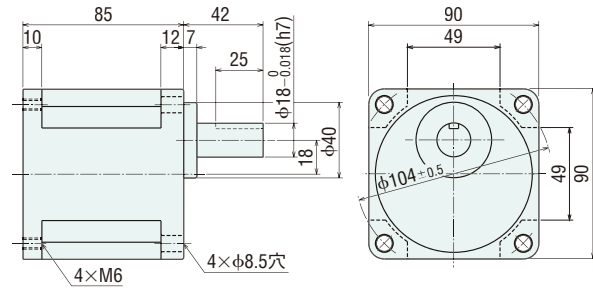


#### ◇高強度タイプ

##### 5GU□KBH

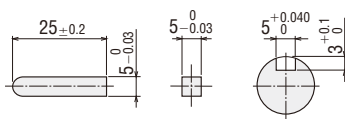
質量：1.9kg

CAD A038



#### ◇キー・キーみぞ (付属品)

5GU□K、5GU□KBHに共通



概要  
商品体系

一定速  
モーター

インダク  
ション  
モーター

レバー  
シプル  
モーター

電磁  
ブレーキ付  
モーター

ワールドK

クラッチ・  
ブレーキ付  
モーター

超低速  
シンクロナス  
モーター

トルク  
モーター

TM

トルク  
モーター

耐環境  
モーター

防塵・防水  
モーター

ギヤヘッド

平行軸

直交軸

リニアヘッド

ブレーキ  
バック

WEB  
掲載製品

取付

オプション

カップリング