

# 角型近接センサ E2Q6

## 検出方向を自由に切替可能

- 検出方向を前面、側面(上下、左右90°単位)へ5方向に切替可能
- 4つの表示灯で様々な方向から、センサの動作状況が見える



規格認証対象機種などの最新情報につきましては、当社Webサイト(www.fa.omron.co.jp/)の「規格認証/適合」をご覧ください。

**!** 4ページの「正しくお使いください」をご覧ください。

## 種類 / 標準価格

(○印の機種は標準在庫機種です。無印(受注生産機種)の納期についてはお取引商社にお問い合わせください。)

本体 **【外形寸法図→6ページ】**  
直流タイプ

シールド/ 非シールド	検出距離	接続方式	動作モード	形式		標準価格 (¥)
				NPN出力	PNP出力	
シールド 	20mm	端子台 タイプ	NO+NC	○形E2Q6-N20E3-H	○形E2Q6-N20F3-H	15,000
非シールド 	30mm			○形E2Q6-N30ME3-H	○形E2Q6-N30MF3-H	

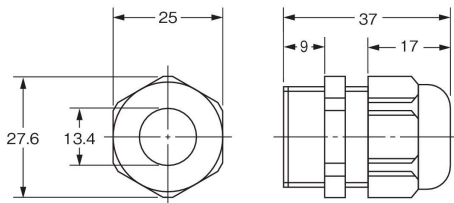
## アクセサリ(別売)

ケーブルグランド(STタイプ) <推奨> [LAPP社製]

耐水構造を保つため、ケーブルグランドをご購入ください。

型式	色	ねじサイズ	適合ケーブル外径
ST-M20×1.5	黒	M20×P1.5	φ7~13

【外形寸法図】 (単位: mm)



注. ゴムパッキンは付属していません。

ご購入・詳細に関しては、お取引商社にお問い合わせください。

株式会社 ケーメックス  
〒101-0032 東京都千代田区岩本町2丁目3番3号 友泉岩本町ビル3F  
電話番号: 03-5825-5333  
FAX番号: 03-5825-8550

適合ゴムパッキン

GPM20

注. 耐水性を保つため、ゴムパッキンをご購入ください。