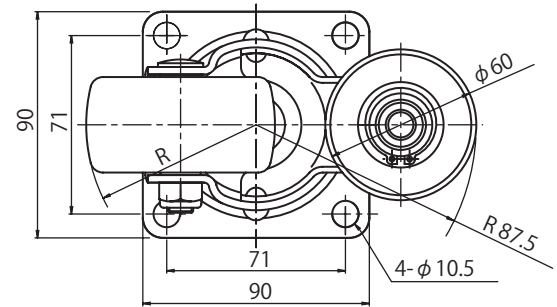
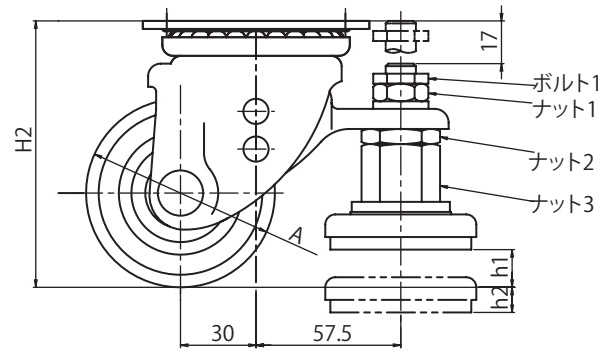


L-N・JW



L-MCB・JW

■ 特長

- 小型重荷重用アジャスター付キャスターは独自のレベリング方式を採用し、簡単・確実にレベリング調整を行う事が可能です。さまざまな車輪との組み合わせによりバリエーションも豊富です。

■ アジャスターの固定順序

1. ボルト1を本体(台車等)の底面に軽く届くまで上げる
2. ナット1を下げ、ボルト1を固定する
3. ナット3を下げ、レベリングする
4. ナット2を下げ、ナット3を固定する

サイズ A	品番	車輪		最大荷重		H2	h1	h2	R
				kgf	daN				
65	L-N・JW	特殊プラスチック樹脂	ベアリング入	300	294.0	92	10	8	62.5
	L-MCB・JW	MC ナイロン	ベアリング入						
75	L-N・JW	特殊プラスチック樹脂	ベアリング入	400	392.0	106	15	10	67.5
	L-MCB・JW	MC ナイロン	ベアリング入						

単位mm