

# 30B

## オイルス #300 ブッシュ (薄肉タイプ)

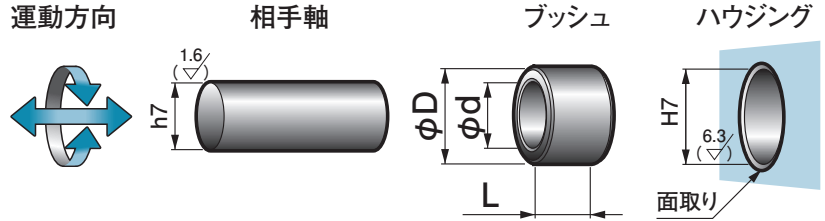


適用する内径、外径、長さから Parts No. を選んでください。

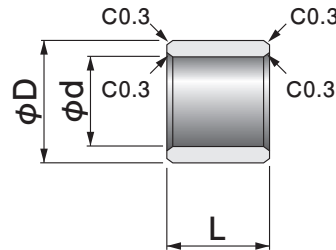
(例)内径8mm、外径10mm、長さ12mmの場合

**30B - 081012 T**

Parts No. でご指示ください。



- オイルス#300は、油中または定期的に給油 (給脂) してご使用ください。



内径		外径		長さ L 公差 $0_{-0.2}$							圧入後 内径 公差 (参考値)	
φd	公差	φD	公差	5	6	8	10	12	15	20		30
5	+0.058 +0.040	7	+0.034 +0.019	<b>050705</b>	<b>050706</b>	<b>050708</b>						+0.030 +0.012
6	+0.058 +0.040	8	+0.034 +0.019	<b>060805</b>	<b>060806</b>	<b>060808</b>	<b>060810</b>					+0.030 +0.012
8	+0.062 +0.040	10	+0.039 +0.019		<b>081006</b>	<b>081008</b>	<b>081010</b>	<b>081012</b>				+0.034 +0.012
10	+0.068 +0.046	12	+0.041 +0.023			<b>101208</b>	<b>101210</b>	<b>101212</b>	<b>101215</b>			+0.034 +0.012
12	+0.081 +0.054	14	+0.041 +0.023			<b>121408</b>	<b>121410</b>	<b>121412</b>	<b>121415</b>	<b>121420</b>		+0.047 +0.020
12	+0.081 +0.054	16	+0.041 +0.023			<b>121608</b>	<b>121610</b>	<b>121612</b>	<b>121615</b>	<b>121620</b>		+0.047 +0.020
14	+0.081 +0.054	16	+0.041 +0.023				<b>141610</b>	<b>141612</b>	<b>141615</b>	<b>141620</b>		+0.047 +0.020
14	+0.081 +0.054	18	+0.041 +0.023				<b>141810</b>	<b>141812</b>	<b>141815</b>	<b>141820</b>		+0.047 +0.020
16	+0.081 +0.054	18	+0.041 +0.023				<b>161810</b>		<b>161815</b>	<b>161820</b>		+0.047 +0.020
16	+0.089 +0.062	20	+0.049 +0.028				<b>162010</b>		<b>162015</b>	<b>162020</b>		+0.047 +0.020
18	+0.089 +0.062	22	+0.049 +0.028							<b>182220</b>	<b>182230</b>	+0.047 +0.020
20	+0.105 +0.072	24	+0.049 +0.028							<b>202420</b>	<b>202430</b>	+0.063 +0.030

※圧入後内径公差は参考値です。