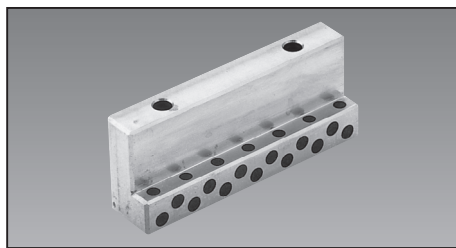
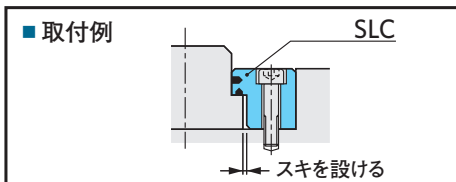


SLC

オイルス #500SP1 SL1 スライドガイドレール



●運動方向は長さ方向です。

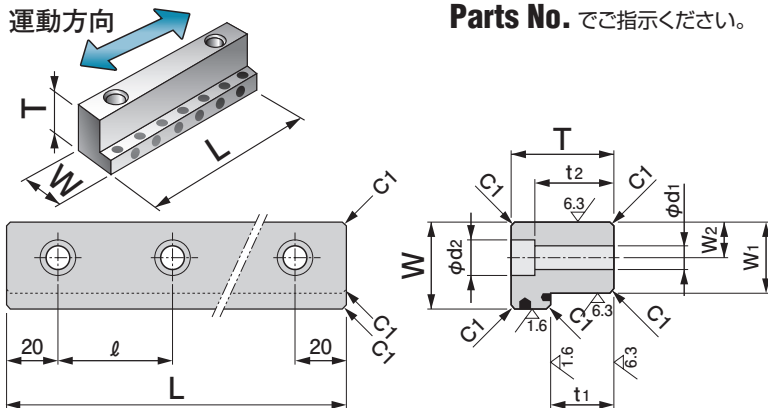


適用する厚み、長さから Parts No. を選んでください。

(例)厚み 41mm、長さ 100mm の場合

SLC - 41100

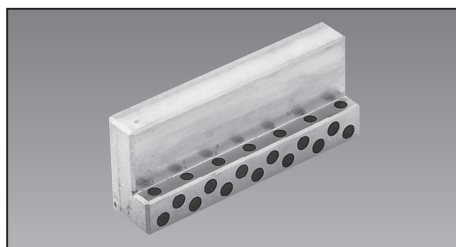
Parts No. でご指示ください。



Parts No.	厚み		長さ		幅				取付ボルト						
	T	L	W	公差	t1	公差	W1	公差	ℓ	W2	φd1	φd2	t2	種類	個数
SLC-30100	30	100	23	-0.01 -0.05	15	+0.05 +0.02	15	0 -0.05	60	7.5	7	11	23	M6 六角穴付	2
SLC-30130	30	130	23	-0.01 -0.05	15	+0.05 +0.02	15	0 -0.05	90	7.5	7	11	23	M6 六角穴付	2
SLC-30160	30	160	23	-0.01 -0.05	15	+0.05 +0.02	15	0 -0.05	60	7.5	7	11	23	M6 六角穴付	3
SLC-30220	30	220	23	-0.01 -0.05	15	+0.05 +0.02	15	0 -0.05	60	7.5	7	11	23	M6 六角穴付	4
SLC-41100	41	100	23	-0.01 -0.05	26	+0.05 +0.02	15	0 -0.05	60	7.5	7	11	34	M6 六角穴付	2
SLC-41130	41	130	23	-0.01 -0.05	26	+0.05 +0.02	15	0 -0.05	90	7.5	7	11	34	M6 六角穴付	2
SLC-41160	41	160	23	-0.01 -0.05	26	+0.05 +0.02	15	0 -0.05	60	7.5	7	11	34	M6 六角穴付	3
SLC-41220	41	220	23	-0.01 -0.05	26	+0.05 +0.02	15	0 -0.05	60	7.5	7	11	34	M6 六角穴付	4
SLC-56100	56	100	28	-0.01 -0.05	26	+0.05 +0.02	20	0 -0.05	60	10	9	14	47	M8 六角穴付	2
SLC-56160	56	160	28	-0.01 -0.05	26	+0.05 +0.02	20	0 -0.05	60	10	9	14	47	M8 六角穴付	3
SLC-56220	56	220	28	-0.01 -0.05	26	+0.05 +0.02	20	0 -0.05	60	10	9	14	47	M8 六角穴付	4

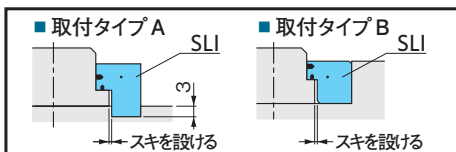
SLI

オイルス #500SP1 SL1 スライドガイドレール 追加工用



●必要寸法にあわせて切断、ボルト穴加工を施して使用するスライド用ガイドレールです。

●運動方向は長さ方向です。

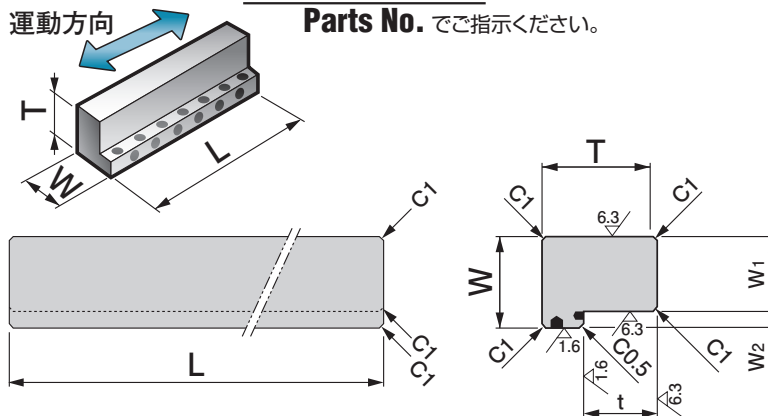


適用する厚み、長さから Parts No. を選んでください。

(例)厚み 20mm の場合

SLI - 20300

Parts No. でご指示ください。



Parts No.	厚み		長さ		幅				取付タイプ	
	T	L	W	公差	t	公差	W1	公差		W2
SLI-20300	20	300	15	-0.01 -0.05	11	+0.05 +0.02	10	0 -0.05	5	A
SLI-25300	25	300	23	-0.01 -0.05	10	+0.05 +0.02	15	0 -0.05	8	B