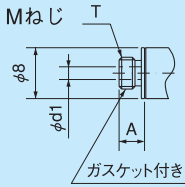
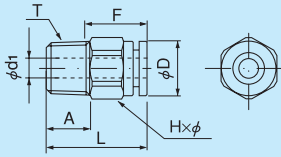


コネクタ



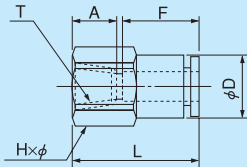
●ミリサイズ

品番	適用チューブ外径 (mm)	Tねじサイズ (R・M)	L (mm)	A (mm)	Fチューブ挿入長さ (mm)	H×φ二面幅 (mm)	D (mm)	d1 (mm)	有効断面積 (mm ²)	質量 (g)
EC3-M5-C1S	3	M5X0.8	13.0	3.0	11	5.5X6.0	5.6	1.5	2.0	2.0
EC4-M5-C1S	4	M5X0.8	20.5	4.0	14	10.0X11.0	10.0	2.0	3.0	6.0
EC4-R1/8-C1S	4	R1/8	20.5	8.0	14	10.0X11.0	10.0	2.5	4.0	7.0
EC6-M5-C1S	6	M5X0.8	24.3	4.0	15	12.0X13.0	12.0	2.0	3.5	9.0
EC6-R1/8-C1S	6	R1/8	22.7	8.0	15	12.0X13.0	12.0	4.0	10.5	9.0
EC6-R1/4-C1S	6	R1/4	25.7	11.0	15	14.0X15.4	12.0	4.0	10.5	18.0
EC8-R1/8-C1S	8	R1/8	29.3	9.0	16	14.0X15.4	13.9	6.0	20.0	14.0
EC8-R1/4-C1S	8	R1/4	26.3	11.0	16	14.0X15.4	13.9	6.0	25.0	16.0
EC10-R1/4-C1S	10	R1/4	29.2	11.0	19	17.0X18.5	17.0	8.0	40.0	21.0
EC10-R3/8-C1S	10	R3/8	30.2	12.0	19	17.0X18.5	17.0	8.0	40.0	29.0
EC12-R3/8-C1S	12	R3/8	31.1	12.0	20	19.0X21.0	19.0	10.0	50.0	31.0
EC12-R1/2-C1S	12	R1/2	34.1	15.0	20	22.0X24.5	19.0	10.0	50.0	58.0

●インチサイズ

品番	適用チューブ外径 (inch)	Tねじサイズ (M)	L (mm)	A (mm)	Fチューブ挿入長さ (mm)	H×φ二面幅 (mm)	D (mm)	d1 (mm)	有効断面積 (mm ²)	質量 (g)
EC1/8-M5-C1S	1/8	M5X0.8	16.0	3.5	11	8.0X8.8	8	2.5	—	—

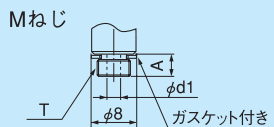
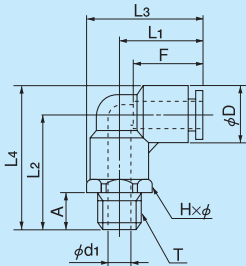
メスコネクタ



●ミリサイズ

品番	適用チューブ外径 (mm)	Tねじサイズ (R)	L (mm)	A (mm)	Fチューブ挿入長さ (mm)	H×φ二面幅 (mm)	D (mm)	有効断面積 (mm ²)	質量 (g)
EFC4-R1/8-C1S	4	R1/8	25.0	8.7	14	14.0X15.4	10.0	4.0	16.0
EFC6-R1/8-C1S	6	R1/8	26.1	8.7	15	14.0X15.4	12.0	10.5	17.0
EFC6-R1/4-C1S	6	R1/4	30.6	13.0	15	17.0X18.5	12.0	10.5	26.0
EFC8-R1/4-C1S	8	R1/4	32.0	13.0	16	17.0X18.5	14.0	25.0	28.0
EFC10-R1/4-C1S	10	R1/4	35.0	13.0	19	17.0X18.5	17.0	40.0	34.0
EFC10-R3/8-C1S	10	R3/8	35.5	13.5	19	22.0X24.5	17.0	40.0	50.0
EFC10-R1/2-C1S	10	R1/2	39.5	17.5	19	24.0X26.5	17.0	40.0	56.0
EFC12-R3/8-C1S	12	R3/8	36.4	13.5	20	22.0X24.5	19.0	50.0	50.0
EFC12-R1/2-C1S	12	R1/2	40.4	17.5	20	24.0X26.5	19.0	50.0	58.0

90°エルボ



●ミリサイズ

品番	適用チューブ外径 (mm)	Tねじサイズ (R・M)	L1 (mm)	L2 (mm)	L3 (mm)	L4 (mm)	A (mm)	Fチューブ挿入長さ (mm)	H×φ二面幅 (mm)	D (mm)	d1 (mm)	最小内径 (mm)	有効断面積 (mm ²)	質量 (g)
EL3-M5-C1S	3	M5X0.8	12.5	13.0	16.4	16.2	3.5	11	7.0X7.7	6.3	2.5	1.5	1.5	—
EL4-M5-C1S	4	M5X0.8	17.7	20.5	23.2	25.5	4.0	14	10.0X11.0	9.7	2.0	2.0	3.0	7.0
EL4-R1/8-C1S	4	R1/8	17.7	22.5	23.2	27.5	8.0	14	10.0X11.0	9.7	5.0	3.0	4.0	9.0
EL6-M5-C1S	6	M5X0.8	18.9	22.5	25.4	29.0	4.0	15	12.0X13.0	12.5	2.0	2.0	3.5	10.0
EL6-R1/8-C1S	6	R1/8	18.9	25.0	25.4	31.5	8.0	15	12.0X13.0	12.5	5.0	5.0	12.0	18.0
EL6-R1/4-C1S	6	R1/4	18.9	29.0	26.6	35.5	11.0	15	14.0X15.4	12.5	7.0	5.0	12.0	18.0
EL8-R1/8-C1S	8	R1/8	21.1	27.0	28.8	34.5	8.0	16	14.0X15.4	14.5	6.5	6.5	18.5	15.0
EL8-R1/4-C1S	8	R1/4	21.1	30.0	28.8	37.5	12.0	16	14.0X15.4	14.5	6.5	6.5	23.0	20.0
EL10-R1/4-C1S	10	R1/4	25.0	37.0	34.3	46.0	12.0	19	17.0X18.5	17.5	8.0	8.0	34.5	27.0
EL10-R3/8-C1S	10	R3/8	25.0	37.0	34.3	46.0	14.0	19	17.0X18.5	17.5	9.0	8.0	37.0	33.0
EL12-R3/8-C1S	12	R3/8	26.7	38.5	37.2	48.5	14.0	20	19.0X21.0	20.0	10.0	9.5	43.0	39.0
EL12-R1/2-C1S	12	R1/2	26.7	41.5	38.7	51.5	16.0	20	22.0X24.0	20.0	12.0	9.5	43.0	56.0

●インチサイズ

品番	適用チューブ外径 (inch)	Tねじサイズ (M)	L1 (mm)	L2 (mm)	L3 (mm)	L4 (mm)	A (mm)	Fチューブ挿入長さ (mm)	H×φ二面幅 (mm)	D (mm)	d1 (mm)	最小内径 (mm)	有効断面積 (mm ²)	質量 (g)
EL1/8-M5-C1S	1/8	M5X0.8	14.5	13.0	19	17	3.5	11	8.0X8.8	8	2.5	2.5	—	—

チューブ

チューブ継手

加工チューブ

プッシュコネクタ継手

クイックシール継手

ケリフィン継手

竹のこ継手

制御切替・着脱シリーズ

治具・工具・付属品

技術資料

参考資料