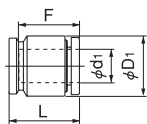


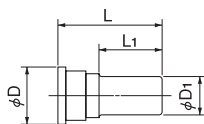
チューブキャップ



●ミリサイズ

品番	適用チューブ外径 (mm)	D ₁ (mm)	F チューブ挿入長さ (mm)	L (mm)	質量 (g)
ECC4	4	9.8	13	15.0	2.0
ECC6	6	12.6	15	16.9	3.0
ECC8	8	14.6	16	17.9	4.0
ECC10	10	17.5	19	21.7	6.0
ECC12	12	20.0	20	22.6	8.0

blankプラグ



●ミリサイズ

品番	D ₁ 挿入部分外径 (mm)	L (mm)	L ₁ (mm)	D (mm)	質量 (g)
BC3	3	22.0	11.5	5.0	0.5
BC4	4	28.0	15.5	7.7	0.75
BC6	6	28.0	16.0	9.7	1.2
BC8	8	29.0	16.0	11.7	1.7
BC10	10	32.0	17.7	14.0	2.5
BC12	12	34.0	20.4	16.0	3.8

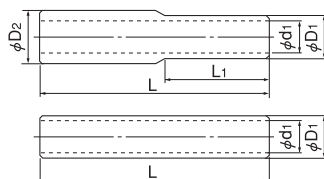
●インチサイズ

品番	D ₁ 挿入部分外径 (inch)	L (mm)	L ₁ (mm)	D (mm)	質量 (g)
BC1/4	1/4	28.0	16.0	9.7	1.2
BC3/8	3/8	32.0	17.7	14.0	2.5
BC1/2	1/2	34.0	20.4	16.0	3.8

⚠注意 材質:POM(難燃性樹脂ではありません)

📦 5/16サイズはBC8と共通です。

ニップル



●ミリサイズ

品番	D ₁ 挿入部分外径 (mm)	D ₂ 挿入部分外径 (mm)	d ₁ (mm)	L (mm)	L ₁ (mm)	質量 (g)
EN4	4	—	2.5	37.0	—	1.0
EN4-6	4	6	2.5	38.0	18.5	1.0
EN6	6	—	4.0	39.0	—	1.0
EN6-8	8	6	4.0	41.0	19.5	1.0
EN8	8	—	6.0	43.0	—	1.0
EN8-10	8	10	6.0	46.0	21.5	2.0
EN10	10	—	7.5	49.0	—	2.0
EN10-12	10	12	7.5	50.5	24.5	3.0
EN12	12	—	9.0	52.0	—	3.0

⚠注意 材質:POM(難燃性樹脂ではありません)

チューブ

クリップ

加工チューブ

プッシュワン
継手

クイックシール
継手

クリップ継手
ケミファイット

竹のご継手

制御切替着脱
シリーズズ

治具・工具
付属品

技術資料

参考資料