

# プッシュワン®Eシリーズ

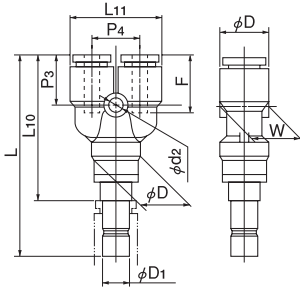
## Yプラグ

### ●ミリサイズ



品番	適用チューブ外径 (mm)	D <sub>1</sub> 挿入部分外径 (mm)	L (mm)	L <sub>10</sub> (mm)	L <sub>11</sub> (mm)	Fチューブ挿入長さ (mm)	P <sub>3</sub> (mm)	P <sub>4</sub> (mm)	W (mm)	D (mm)	d <sub>2</sub> (mm)	最小内径 (mm)	有効断面積 (mm <sup>2</sup> )	質量 (g)
EYA4-4	4	4	48.4	32.4	20.8	13	13.5	11.0	9.8	9.8	3.2	3.0	3.5	8.0
EYA6-6	6	6	52.8	36.3	24.8	15	14.7	12.2	12.6	12.6	4.2	4.5	9.0	14.0
EYA8-8	8	8	56.4	39.4	28.8	16	16.4	14.2	14.6	14.6	4.2	6.0	18.0	19.0
EYA10-10	10	10	63.9	45.4	35.0	19	18.4	17.5	17.5	17.5	4.2	8.0	28.0	31.0
EYA12-12	12	12	70.3	50.3	40.0	20	20.3	20.0	20.0	20.0	4.2	10.0	40.0	42.0

⚠️注意 「Yプラグ」を一度挿入した相手側プッシュワン部分は、チューブを挿入して使用することができません。

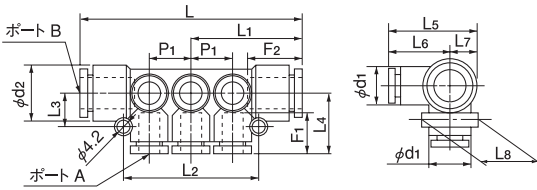


## マニホールド Aタイプ

### ●ミリサイズ



品番	適用チューブ外径 (mm)		Aポート数	L (mm)	L <sub>1</sub> (mm)	L <sub>2</sub> (mm)	L <sub>3</sub> (mm)	L <sub>4</sub> (mm)	L <sub>5</sub> (mm)	L <sub>6</sub> (mm)	L <sub>7</sub> (mm)	L <sub>8</sub> (mm)	F <sub>1</sub> チューブ挿入長さ (mm)	F <sub>2</sub> チューブ挿入長さ (mm)	P <sub>1</sub> (mm)	d <sub>1</sub> (mm)	d <sub>2</sub> (mm)	有効断面積 (mm <sup>2</sup> )	質量 (g)
	ポートA	ポートB																	
EMA4-8-6	4	8	6	61.0	30.5	36.0	10.0	18.2	27.5	18.2	9.3	18.5	13	16	10.6	9.7	14.5	—	20.0
EMA4-8-10	4	8	10	82.2	41.1	57.2	10.0	18.2	27.5	18.2	9.3	18.5	13	16	10.6	9.7	14.5	—	33.0
EMA6-10-6	6	10	6	73.7	36.9	44.0	11.5	20.2	29.5	20.2	9.3	18.5	15	19	13.0	12.5	17.5	—	37.0
EMA6-10-10	6	10	10	99.7	49.9	70.0	11.5	20.2	29.5	20.2	9.3	18.5	15	19	13.0	12.5	17.5	—	54.0
EMA8-12-6	8	12	6	83.2	41.6	51.0	12.5	22.1	32.6	22.1	10.5	21.0	16	20	15.5	14.5	20.0	—	50.0
EMA8-12-10	8	12	10	114.2	57.1	82.0	12.5	22.1	32.6	22.1	10.5	21.0	16	20	15.5	14.5	20.0	—	68.0

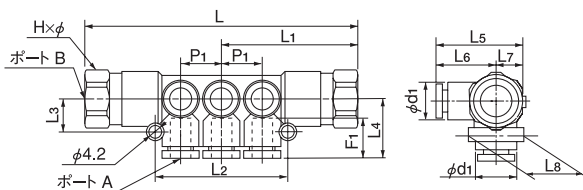


## マニホールド Bタイプ

### ●ミリサイズ



品番	適用チューブ外径 (mm)		ねじサイズ (Rc)	Aポート数	L (mm)	L <sub>1</sub> (mm)	L <sub>2</sub> (mm)	L <sub>3</sub> (mm)	L <sub>4</sub> (mm)	L <sub>5</sub> (mm)	L <sub>6</sub> (mm)	L <sub>7</sub> (mm)	L <sub>8</sub> (mm)	F <sub>1</sub> チューブ挿入長さ (mm)	P <sub>1</sub> (mm)	d <sub>1</sub> (mm)	H×φ二面幅 (mm)	有効断面積 (mm <sup>2</sup> )	質量 (g)
	ポートA	ポートB																	
EMB4-1/4-6	4	6	Rc1/4	6	84.0	42.0	36.0	10.0	18.2	27.5	18.2	9.3	18.5	13	10.6	9.7	17.0×18.5	—	58.0
EMB4-1/4-10	4	10	Rc1/4	10	105.2	52.6	57.2	10.0	18.2	27.5	18.2	9.3	18.5	13	10.6	9.7	17.0×18.5	—	67.0
EMB6-1/4-6	6	6	Rc1/4	6	96.4	48.2	44.0	11.5	20.2	29.5	20.2	9.3	18.5	15	13.0	12.5	17.0×18.5	—	79.0
EMB6-1/4-10	6	10	Rc1/4	10	122.4	61.2	70.0	11.5	20.2	29.5	20.2	9.3	18.5	15	13.0	12.5	17.0×18.5	—	96.0
EMB8-3/8-6	8	6	Rc3/8	6	105.6	52.8	51.0	12.5	22.1	32.6	22.1	10.5	21.0	16	15.5	14.5	19.0×21.0	—	92.0
EMB8-3/8-10	8	10	Rc3/8	10	136.6	68.3	82.0	12.5	22.1	32.6	22.1	10.5	21.0	16	15.5	14.5	19.0×21.0	—	117.0



チューブ

クリップ

加工チューブ

プッシュワン継手

クイックシール継手

ケミフィット

竹のこ継手

制御切替着脱シリーズ

治具・工具  
付属品

技術資料

参考資料