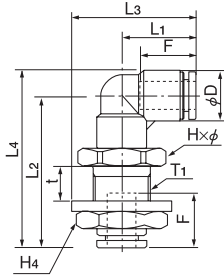


## 90°パネルタッチエルボ

●ミリサイズ



品番	適用チューブ外径 (mm)	L <sub>1</sub> (mm)	L <sub>2</sub> (mm)	L <sub>3</sub> (mm)	L <sub>4</sub> (mm)	F チューブ挿入長さ (mm)	H×φ 二面幅 (mm)	H <sub>4</sub> 二面幅 (mm)	t 最大パネル厚 (mm)	T1 推奨パネル穴径 (mm)	D (mm)	ワッシャー外径 (mm)	ワッシャー厚み (mm)	最小内径 (mm)	有効断面積 (mm <sup>2</sup> )	質量 (g)
EPL4	4	17.2	35.6	27.7	40.5	13	17.0×18.3	17.0	7.5	13	9.8	21	2.5	3.0	—	32.0
EPL6	6	18.5	40.0	30.5	46.3	15	19.0×21.0	19.0	9.0	15	12.6	24	2.5	5.0	—	43.0
EPL8	8	20.7	43.6	34.7	47.5	16	22.0×24.5	22.0	10.0	17	14.6	28	3.0	7.0	—	62.0
EPL10	10	24.7	51.6	41.7	60.3	19	27.0×30.0	27.0	14.0	21	17.5	34	3.0	9.0	—	101.0
EPL12	12	26.3	56.0	44.8	66.0	20	30.0×33.5	30.0	16.0	23	20.0	37	3.0	10.0	—	126.0



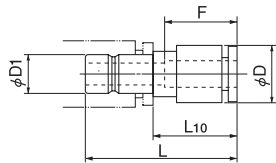
## レデューサ

●ミリサイズ



品番	適用チューブ外径 (mm)	D <sub>1</sub> 挿入部分外径 (mm)	L (mm)	L <sub>10</sub> (mm)	F チューブ挿入長さ (mm)	D (mm)	最小内径 (mm)	有効断面積 (mm <sup>2</sup> )	質量 (g)
ER4-6	4	6	30.4	13.9	13	10.0	3.0	3.5	8.0
ER4-8	4	8	30.9	13.9	13	10.0	3.0	3.5	11.0
ER6-8	6	8	31.8	14.8	15	12.0	5.0	10.5	11.0
ER6-10	6	10	34.3	15.8	15	12.0	5.0	10.5	17.0
ER6-12	6	12	35.8	15.8	15	13.0	5.0	10.5	25.0
ER8-10	8	10	34.9	16.4	16	13.9	7.0	28.0	15.0
ER8-12	8	12	36.4	16.4	16	13.9	7.0	28.0	22.0
ER10-12	10	12	41.4	21.4	19	16.9	7.0	45.0	23.0

⚠注意 「レデューサ」を一度挿入した相手側プッシュワン部分は、チューブを挿入して使用することができません。



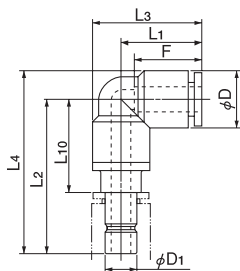
## アダプタエルボ

●ミリサイズ



品番	適用チューブ外径 (mm)	D <sub>1</sub> 挿入部分外径 (mm)	L <sub>1</sub> (mm)	L <sub>2</sub> (mm)	L <sub>3</sub> (mm)	L <sub>4</sub> (mm)	L <sub>10</sub> (mm)	F チューブ挿入長さ (mm)	D (mm)	最小内径 (mm)	有効断面積 (mm <sup>2</sup> )	質量 (g)
EAL4	4	4	17.2	30.7	22.1	35.6	14.7	13	9.8	3.0	4.0	6.0
EAL6	6	6	18.5	34.2	24.4	40.5	17.7	15	12.6	4.5	12.0	10.0
EAL8	8	8	20.7	35.7	27.6	43.0	18.7	16	14.6	6.0	20.0	14.0
EAL10	10	10	24.7	41.2	33.0	50.0	22.7	19	17.5	8.0	35.0	22.0
EAL12	12	12	26.3	45.2	35.7	55.2	25.2	20	20.0	10.0	43.0	30.0

⚠注意 「アダプタエルボ」を一度挿入した相手側プッシュワン部分は、チューブを挿入して使用することができません。



チューブ

クリップ  
チューブ

加工チューブ

プッシュワン  
継手

クイックシール  
継手

クリップ  
ケミフィット  
継手

竹のこ継手

制御切替・着脱  
シリーズズ

治具・工具  
付属品

技術資料

参考資料