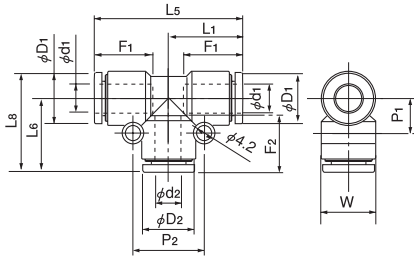


## ユニオンティー



### ●ミリサイズ

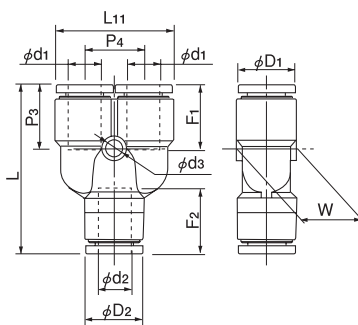
品番	d1 適用 チューブ 外径 (mm)	d2 適用 チューブ 外径 (mm)	L1 (mm)	L5 (mm)	L6 (mm)	L8 (mm)	F1 チューブ 挿入長さ (mm)	F2 チューブ 挿入長さ (mm)	P1 (mm)	P2 (mm)	D1 (mm)	D2 (mm)	W (mm)	最小内径 (mm)	有効断面積 (mm <sup>2</sup> )	質量 (g)
EUT4	4	4	17.2	34.4	17.2	22.1	13	13	6.9	14.0	9.8	9.8	9.7	3.0	3.5	6.0
EUT4-6	4	6	17.7	35.4	18.0	22.9	13	15	6.8	17.0	9.8	12.6	12.5	3.0	2.5	8.0
EUT6	6	6	18.5	37.0	18.5	24.8	15	15	8.3	17.0	12.6	12.6	14.5	5.0	4.5	9.0
EUT6-8	6	8	19.5	39.0	20.4	26.7	15	16	8.2	19.0	12.6	14.6	14.5	5.0	15.5	11.0
EUT8	8	8	20.7	41.4	20.7	28.0	16	16	9.3	19.0	14.6	14.6	14.5	7.0	19.5	13.0
EUT8-10	8	10	21.7	43.4	24.4	31.7	16	19	9.2	22.0	14.6	17.5	17.5	7.0	21.0	18.0
EUT10	10	10	24.7	49.3	24.7	33.4	19	19	10.8	22.0	17.5	17.5	17.5	9.0	32.5	22.0
EUT10-12	10	12	25.6	51.1	26.3	35.1	19	20	10.8	24.0	17.5	20.0	20.0	9.0	27.0	26.0
EUT12	12	12	26.3	52.6	26.3	36.3	20	20	12.1	24.0	20.0	20.0	20.0	11.0	45.5	29.0
EUT16	16	16	34.9	69.8	34.9	48.7	27	27	15.9	31.7	28.0	28.0	27.5	13.0	97.0	73.0

### ●インチサイズ

品番	d1 適用 チューブ 外径 (inch)	d2 適用 チューブ 外径 (inch)	L1 (mm)	L5 (mm)	L6 (mm)	L8 (mm)	F1 チューブ 挿入長さ (mm)	F2 チューブ 挿入長さ (mm)	P1 (mm)	P2 (mm)	D1 (mm)	D2 (mm)	W (mm)	最小内径 (mm)	有効断面積 (mm <sup>2</sup> )	質量 (g)
EUT1/4	1/4	1/4	18.1	36.2	18.1	24.4	15	15	8.3	17.0	13.0	13.0	12.5	5.0	12.0	9.0
EUT5/16	5/16	5/16	20.6	41.2	20.6	27.9	16	16	9.3	19.0	15.0	15.0	14.5	7.0	20.0	13.0
EUT3/8	3/8	3/8	24.4	48.8	24.4	33.2	19	19	10.8	22.0	18.0	18.0	17.5	9.0	27.0	22.0
EUT1/2	1/2	1/2	27.5	54.9	27.5	38.0	21	21	12.6	25.0	21.5	21.5	21.0	11.0	54.5	29.0

Ⓔ インチサイズにはめっき処理をしていません。

## Yユニオン



### ●ミリサイズ

品番	d1 適用 チューブ 外径 (mm)	d2 適用 チューブ 外径 (mm)	L (mm)	L11 (mm)	F1 チューブ 挿入長さ (mm)	F2 チューブ 挿入長さ (mm)	P3 (mm)	P4 (mm)	W (mm)	D1 (mm)	D2 (mm)	d3 (mm)	最小内径 (mm)	有効断面積 (mm <sup>2</sup> )	質量 (g)
EYB4-4	4	4	33.8	20.8	13	13	13.5	11.0	9.8	9.8	9.8	3.2	3.0	3.0	6.0
EYB4-6	4	6	34.2	20.8	13	15	13.5	11.0	12.5	9.8	12.6	3.2	3.0	2.5	8.0
EYB6-6	6	6	37.5	24.8	15	15	14.7	12.2	14.5	12.6	12.6	4.2	5.0	8.0	10.0
EYB6-8	6	8	39.2	24.8	15	16	14.7	12.2	14.5	12.5	14.6	4.2	5.0	17.0	12.0
EYB8-8	8	8	42.9	28.8	16	16	16.4	14.2	14.6	14.6	14.6	4.2	7.0	18.0	14.0
EYB8-10	8	10	44.8	28.8	16	19	16.4	14.2	17.5	14.6	17.5	4.2	7.0	22.5	19.0
EYB10-10	10	10	48.3	35.0	19	19	18.4	17.5	17.5	17.5	17.5	4.2	9.0	27.0	24.0
EYB10-12	10	12	49.4	35.0	19	20	18.4	17.5	20.0	17.5	20.0	4.2	9.0	30.0	29.0
EYB12-12	12	12	54.0	40.0	20	20	20.3	20.0	20.0	20.0	20.0	4.2	11.0	38.5	33.0

### ●インチサイズ

品番	d1 適用 チューブ 外径 (inch)	d2 適用 チューブ 外径 (inch)	L (mm)	L11 (mm)	F1 チューブ 挿入長さ (mm)	F2 チューブ 挿入長さ (mm)	P3 (mm)	P4 (mm)	W (mm)	D1 (mm)	D2 (mm)	d3 (mm)	最小内径 (mm)	有効断面積 (mm <sup>2</sup> )	質量 (g)
EYB1/4	1/4	1/4	36.7	24.7	15	15	14.4	12.2	12.5	13.0	13.0	4.2	5.0	10.5	10.0
EYB5/16	5/16	5/16	42.7	28.7	16	16	16.3	14.2	14.5	15.0	15.0	4.2	7.0	19.5	14.0
EYB3/8	3/8	3/8	47.8	35.0	19	19	18.1	17.5	17.5	18.0	18.0	4.2	9.0	24.0	24.0
EYB1/2	1/2	1/2	55.8	42.0	21	21	20.5	21.0	21.0	21.5	21.5	4.2	11.0	46.5	33.0

Ⓔ インチサイズにはめっき処理をしていません。

チューブ

クリップ  
チューブ

加工チューブ

プッシュワン  
継手

クイックシール  
継手

クリップ継手  
ケミファイット

竹のこ継手

制御切替・着脱  
シリーズズ

治具・工具  
付属品

技術資料

参考資料