

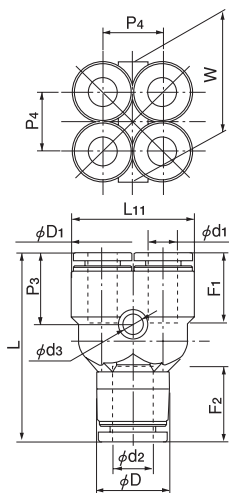
プッシュワン®Aシリーズ

ダブルYユニオン

●ミリサイズ



品番	d ₁ 適用 チューブ 外径 (mm)	d ₂ 適用 チューブ 外径 (mm)	L (mm)	L ₁₁ (mm)	F ₁ チューブ 挿入長さ (mm)	F ₂ チューブ 挿入長さ (mm)	P ₃ (mm)	P ₄ (mm)	W (mm)	D ₁ (mm)	D (mm)	d _s (mm)	最小内径 (mm)	有効断面積 (mm ²)	質量 (g)
AUWY4-6	4	6	34.2	19.8	13	15	13.4	10.0	19.8	9.8	12.6	3.2	3.5	—	—
AUWY6-8	6	8	39.2	24.8	15	16	14.8	12.2	24.8	12.6	14.6	4.2	5.0	—	—

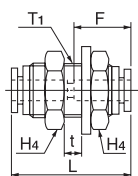


パネルタッチコネクタ

●ミリサイズ



品番	適用 チューブ 外径 (mm)	L (mm)	F チューブ 挿入長さ (mm)	t 最大 パネル厚 (mm)	H ₄ (mm)	T ₁ 推奨 パネル穴径 (mm)	ワッシャー 外径 (mm)	ワッシャー 厚み (mm)	ねじ部長さ (mm)	最小内径 (mm)	有効断面積 (mm ²)	質量 (g)
APC4	4	31.8	13	8.0	17.0	13	20	2.0	20	3.0	3.5	5.0
APC6	6	33.6	15	9.5	19.0	15	24	2.5	22	5.0	12.5	7.0
APC8	8	35.8	16	10.5	22.0	17	28	2.5	23	7.0	28.0	9.0
APC10	10	41.7	19	14.0	27.0	21	34	3.0	27	9.0	45.0	16.0
APC12	12	43.6	20	16.0	30.0	23	37	3.0	29	11.0	67.0	67.0

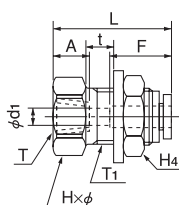


メスパネルタッチコネクタ

●ミリサイズ



品番	適用 チューブ 外径 (mm)	T ねじ サイズ (Rc)	L (mm)	A (mm)	F チューブ 挿入長さ (mm)	H×φ 二面幅 (mm)	H ₄ (mm)	t 最大 パネル厚 (mm)	T ₁ 推奨 パネル穴径 (mm)	d ₁ (mm)	ワッシャー 外径 (mm)	ワッシャー 厚み (mm)	最小内径 (mm)	有効 断面積 (mm ²)	質量 (g)
APFC4-R1/8	4	Rc1/8	27.9	8.7	13	17.0×18.5	17.0	8.0	13	3.0	20	2.0	3.0	4.0	22.0
APFC6-R1/8	6	Rc1/8	29.8	8.7	15	19.0×21.0	19.0	9.0	15	5.0	24	2.5	5.0	10.5	44.0
APFC6-R1/4	6	Rc1/4	35.3	13.0	15	19.0×21.0	19.0	9.0	15	5.0	24	2.5	5.0	10.5	50.0
APFC8-R1/4	8	Rc1/4	34.4	13.0	16	22.0×24.5	22.0	10.5	17	7.0	28	2.5	7.0	25.0	64.0
APFC8-R3/8	8	Rc3/8	38.4	13.5	16	22.0×24.5	22.0	10.5	17	7.0	28	2.5	7.0	26.0	68.0
APFC10-R1/4	10	Rc1/4	40.4	13.0	19	27.0×30.0	27.0	14.0	21	9.0	34	3.0	9.0	40.0	117.0
APFC10-R3/8	10	Rc3/8	40.4	13.5	19	27.0×30.0	27.0	14.0	21	9.0	34	3.0	9.0	40.0	107.0
APFC12-R1/4	12	Rc1/4	42.3	13.0	20	30.0×33.5	30.0	16.0	23	10.5	37	3.0	10.5	45.0	147.0
APFC12-R3/8	12	Rc3/8	42.3	13.5	20	30.0×33.5	30.0	16.0	23	11.0	37	3.0	11.0	50.0	138.0



チューブ

クリートン
チューブ

加工チューブ

プッシュワン
継手

クイックシール
継手

クリートン継手
ケミファイット

竹のこ継手

制御切替・着脱
シリーズ

治具・工具
付属品

技術資料

参考資料