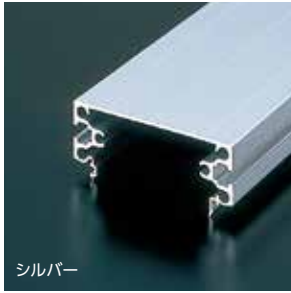


### ■ 共通技術データ

- 表面処理 シルバー：アルマイト処理(平均5μm以上)  
クリア電着塗装 ※
- 切断寸法 mm単位
- 切断公差 ±0.3mm(≦2m)
- ※ 熱硬化性アクリル系樹脂電着塗装(塗膜厚さ:規定なし/JIS H8602:2010準拠)

### M6 ダクトフレーム

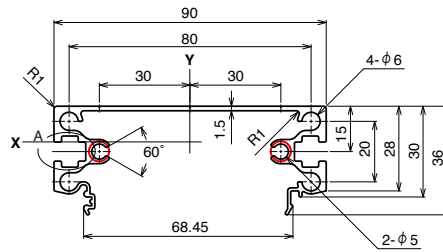


シルバー

#### AFD-3090A-6

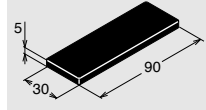
4,500 円/m

○ NIC規格タップ位置



#### 適応エンドキャップ

- ブラック色  
ECP-3090-6
  - グレー色  
ECP-3090-6-GY
- 190 円/piece

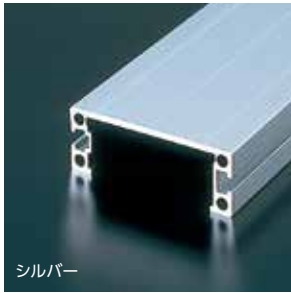


参照 P201...②

### ■ 技術データ

在庫寸法	販売寸法*1	材質	引張強度	断面積	質量	断面二次モーメント
6,000 mm	15~3,000 mm	A6063S-T5	185 N/mm <sup>2</sup>	446.8 mm <sup>2</sup>	1.206 kg/m	Ix 4.72×10 <sup>4</sup> mm <sup>4</sup>   Iy 54.9×10 <sup>4</sup> mm <sup>4</sup>

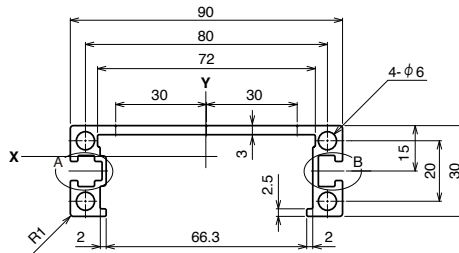
### M6 ダクトフレーム



シルバー

#### AFD-3090B-6

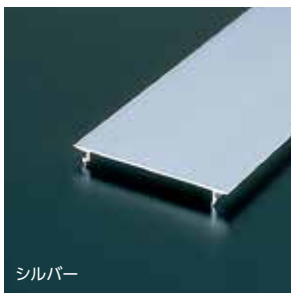
5,400 円/m



### ■ 技術データ

在庫寸法	販売寸法*1	材質	引張強度	断面積	質量	断面二次モーメント
6,000 mm	15~3,000 mm	A6063S-T5	185 N/mm <sup>2</sup>	550.0 mm <sup>2</sup>	1.485 kg/m	Ix 5.86×10 <sup>4</sup> mm <sup>4</sup>   Iy 62.4×10 <sup>4</sup> mm <sup>4</sup>

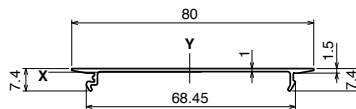
### M6 ダクトカバーフレーム



シルバー

#### AFD-0180-6

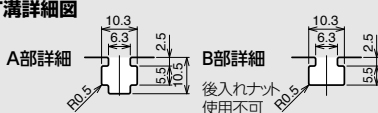
1,080 円/m



### ■ 技術データ

在庫寸法	販売寸法*1	材質	引張強度	断面積	質量	断面二次モーメント
5,000 mm	15~2,000 mm	A6063S-T5	185 N/mm <sup>2</sup>	100.6 mm <sup>2</sup>	0.272 kg/m	Ix 0.03×10 <sup>4</sup> mm <sup>4</sup>   Iy 6.49×10 <sup>4</sup> mm <sup>4</sup>

### ● T溝詳細図



### ● 標準座グリ基準寸法 (M6)

	ds	d'	dk	D'	K	H'	H''
寸法	6	6.6	10	11	6	11	48

各フレームごとの詳細寸法はP412を参照

