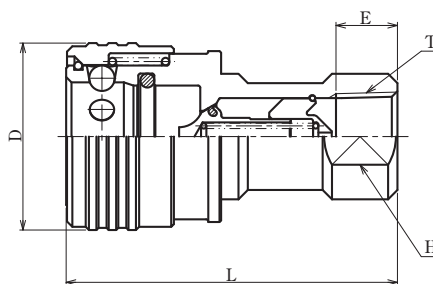
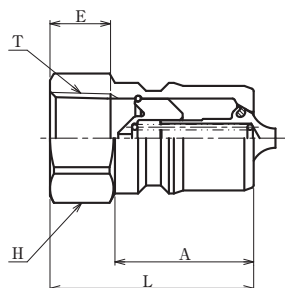
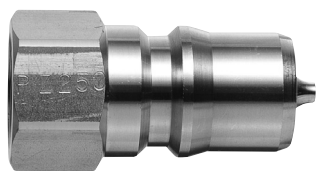


プラグ(Plug)

ソケット(Socket)

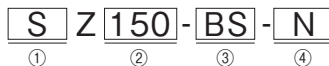


製品形式	寸法(mm)					質量(g)	
	L	A	E	T	H	SUS	真鍮
PZ150	29	19	9.5	Rc 1/8	六角 14	18	19
PZ250	33	22	10	Rc 1/4	六角 17	28	30
PZ350	37	25.2	11	Rc 3/8	六角 21	50	53
PZ450	44	28	15	Rc 1/2	六角 29	109	116
PZ650	52	36.5	17	Rc 3/4	六角 35	180	191
PZ800	60	40	17	Rc 1	六角 41	313	316

製品形式	寸法(mm)					質量(g)	
	L	D	E	T	H	SUS	真鍮
SZ150	48	24	9.5	Rc 1/8	二面 14	73	77
SZ250	55	28	10	Rc 1/4	二面 17	103	109
SZ350	62	35	11	Rc 3/8	二面 21	170	181
SZ450	71.7	45	15	Rc 1/2	二面 29	362	384
SZ650	88	55	17	Rc 3/4	二面 35	613	652
SZ800	100	64	17	Rc 1	二面 41	859	915



製品形式の表示方法



①形状

S	ソケット
P	プラグ

②サイズ

150	1/8"
250	1/4"
350	3/8"
450	1/2"
650	3/4"
800	1"

③本体材質

BS	真鍮
304	SUS304

④シール材質

N	ニトリルゴム
V	ふっ素ゴム
E	エチレン プロピレンゴム