

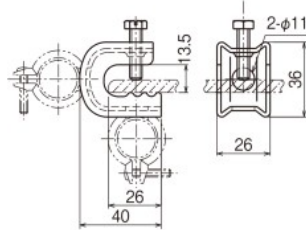
● 一般形鋼用管支持金具

六角M6×25
(くぼみ先)



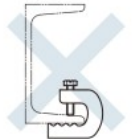
仕様詳細情報
E仕様 ボルト(E) ※クリップ15C、19C、25C22C、16Cは使えますが、他のクリップは使用できません。
Z仕様 ボルト(S)

● 背面部と底面部の2箇所ので任意の角度に電線管を支持できます。



⚠ 注意

- みぞ形鋼に使用しないでください。落下の恐れがあります。
- 振動する場所では使用しないでください。ゆるみ、落下の恐れがあります。



使用上のご注意

- 六角ボルトの締付トルクは3.92N・m [40kgf・cm]です。

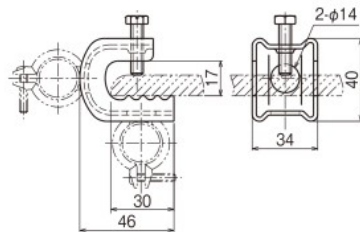
仕様	ご注文品番	適合	梱包・結束			販売単位	標準価格(円)	納期区分
		フランジ厚						
E	PH1S	3~12	20	200	—	20個	54	
Z	Z-PH1S		20	200	—	20個	158	

六角M6×25
(くぼみ先)



仕様詳細情報
E仕様 ボルト(E)
Z仕様 ボルト(S)
S仕様 ボルト(S)

● 背面部と底面部の2箇所ので任意の角度に電線管を支持できます。



⚠ 注意

- みぞ形鋼フランジ部に取り付ける場合は、パイラック用補強金具PHRC□を併用してください。落下の恐れがあります。
- 振動する場所では使用しないでください。ゆるみ、落下の恐れがあります。



使用上のご注意

- 六角ボルトの締付トルクは3.92N・m [40kgf・cm]です。

仕様	ご注文品番	適合	梱包・結束			販売単位	標準価格(円)	納期区分
		フランジ厚						
E	PH1	3~16	20	200	—	20個	63	
Z	Z-PH1		20	200	—	20個	172	
S	S-PH1		20	200	—	20個	300	

六角M6×25
(くぼみ先)

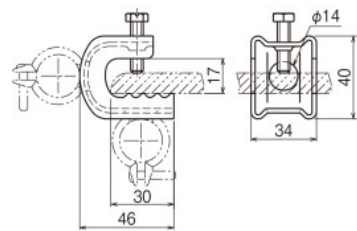


※背面部穴径はφ14



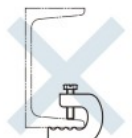
● 背面部と底面部の2箇所ので任意の角度に電線管を支持できます。
● W3-FNと組み合わせると、吊りボルトW3/8を垂直に下げられます。

W3-FN ▶ 23P



⚠ 注意

- みぞ形鋼フランジ部に取り付ける場合は、パイラック用補強金具PHRC□を併用してください。落下の恐れがあります。
- 振動する場所では使用しないでください。ゆるみ、落下の恐れがあります。
- W3-FN以外のナットを使用しないでください。落下の恐れがあります。



使用上のご注意

- 六角ボルトの締付トルクは3.92N・m [40kgf・cm]です。

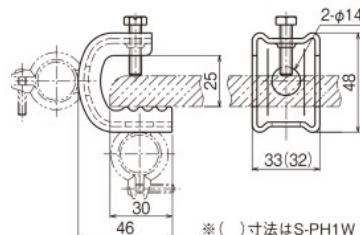
仕様	ご注文品番	適合	梱包・結束			販売単位	標準価格(円)	納期区分
		フランジ厚						
E	PH1F	3~16	20	200	—	20個	63	

六角M6×25
(くぼみ先)



仕様詳細情報
E仕様 ボルト(E)
Z仕様 ボルト(S)
S仕様 ボルト(S)

● 背面部と底面部の2箇所ので任意の角度に電線管を支持できます。



⚠ 注意

- みぞ形鋼フランジ部に取り付ける場合は、パイラック用補強金具PHRC□を併用してください。落下の恐れがあります。
- 振動する場所では使用しないでください。ゆるみ、落下の恐れがあります。



使用上のご注意

- 六角ボルトの締付トルクは3.92N・m [40kgf・cm]です。

仕様	ご注文品番	適合	梱包・結束			販売単位	標準価格(円)	納期区分
		フランジ厚						
E	PH1W	9~24	20	200	—	20個	114	
Z	Z-PH1W		20	200	—	20個	225	
S	S-PH1W		20	200	—	20個	370	