

# PEEK

## Polyether ether ketone

ポリエーテルエーテルケトン

連続使用温度

Continuous use temperature

**180°C**

燃焼性

**UL94 V-0**

Flammability : UL94 V-0

ORDER ▶ 品番・サイズ・販売単位にてご注文ください

RoHS compliant

### ▶ ねじり破断トルク / Torsional rupture torque

単位/Unit	M1.7	M2	M2.6	M3	M4	M5	M6	M8	M10	M12	M16
<b>N・m</b>	0.02	0.06	0.16	0.30	0.64	1.28	2.26	5.98	10.80	18.60	-
<b>N・m</b> 低頭(六角) Low head(hexagon)	-	-	-	0.15	0.54	1.11	1.72	-	-	-	-
<b>N・m</b> 低頭(ヘキサ) Low head(hexa)	-	-	-	0.21	0.54	1.11	2.44	-	-	-	-
<b>N・m</b> 極低頭(ヘキサ) Special low head(hexa)	-	-	-	0.15	0.50	1.09	1.71	-	-	-	-

### ▶ 引張破断荷重 / Tensile rupture force

単位/Unit	M1.7	M2	M2.6	M3	M4	M5	M6	M8	M10	M12	M16
<b>N</b>	59	160	312	430	765	1230	1670	3090	4900	7360	-
<b>N</b> 低頭(六角) Low head(hexagon)	-	-	-	370	730	1170	1666	-	-	-	-
<b>N</b> 低頭(ヘキサ) Low head(hexa)	-	-	-	375	744	1166	1665	-	-	-	-
<b>N</b> 極低頭(ヘキサ) Special low head(hexa)	-	-	-	317	624	1146	1455	-	-	-	-

外観に黒点(スラッジ)が入ることがありますが性能には影響ありません。

ねじ先端部のゲート残りは0.2mm以下です。

成型時にねじのピッチズレが生じるため、同材質のナットと組み合わせてご使用ください。

ナットを使用しない場合は、めねじとの嵌合は20mm以下としてください。

・表中の数値は参考値であり保証値ではありません。

・締付にはトルクドライバー及びトルクレンチをご使用ください。推奨締付トルクは使用状態においての破断トルク値の50%です。

・耐熱性、耐薬品性は使用条件により変化しますので、必ず事前に使用状態でのテストを行ってください。

・ロット、各種条件により若干変色することがあります。

・在庫サイズ、形状及び使用材料メーカーは予告なく変更することがあります。

Black spots (sludge) may appear on the external surface. However, this has no impact on performance.

Gate residue of screw head is 0.2mm or less.

Since pitch misalignment of screw may occur during molding, use it in combination with the nut made of same material.

If nut is not used, ensure that clearance with screw is 20 mm or more

・ Values in the table are for reference purpose only, and they are not guaranteed values.

・ Please use torque driver or torque wrench for fastening. Recommended fastening torque is 50% of breaking torque value under actual use conditions.

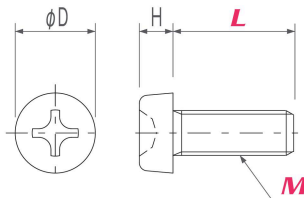
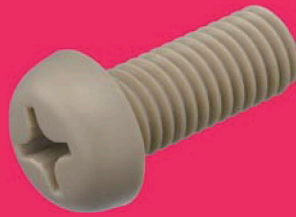
・ Since heat resistance and chemical resistance changes according to use conditions, ensure to test under actual use conditions beforehand.

・ Discoloration to some extent may occur depending on lot and various conditions.

・ Size available in stock, configuration and manufacturers of raw materials used may change without any notice.

# PEEK/PH

ポリエーテルエーテルケトン / (+)ナベ小ネジ  
Polyether ether ketone / Cross recessed pan head screw



品番 Product number	PEEK/PH-M○-L○							
M	M1.7	M2	M2.6	M3	M4	M5	M6	M8
ピッチ / Pitch	0.35	0.4	0.45	0.5	0.7	0.8	1	1.25
D×H	2.5×0.5	3.5×1.3	4.5×1.7	5.5×2	7×2.6	9×3.3	10.5×3.9	14×5.2
<b>L</b>	4	100	100	100	100	-	-	-
	5	-	100	100	100	100	-	-
	6	-	100	100	100	100	-	-
	8	-	100	100	100	100	-	-
	10	-	100	100	100	100	100	-
	12	-	100	100	100	100	100	100
	15	-	-	100	100	100	100	100
	16	-	-	100	100	100	100	100
	20	-	-	100	100	100	100	100
	25	-	-	100	100	100	100	100
	30	-	-	-	100	100	100	100
	40	-	-	-	100	-	-	-
	50	-	-	-	50	-	-	-

販売単位 Quantity

NEW  
PC  
PPS  
RENY  
PEEK  
PVC  
PI  
PP  
PTFE  
PFA  
PVDF  
CERAMIC  
ワッシャー  
ローレット  
ねじ  
特殊ボルト&  
特殊ナット  
スペーサー  
リベット&  
ワッシャー  
ワッシユ  
結束バンド  
C型止輪  
ワッパね  
オメガコン  
サービス