

# GSH-R

## GS MILL ハードラジアス

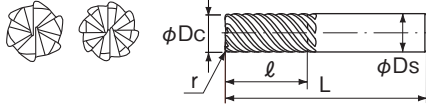
GS MILL Hard Radius

- 耐欠損性が優れ、高硬度材の隅 R や輪郭加工に最適です。

This end mill is suitable for corner R and profile milling of the hardened steels.



超硬 工具材料  
 GS コーティング  
 50° ねじれ角  
 h6 シャンク径許容差  
 6 20 外径範囲



LIST 9434  
 オータ方法

切削条件 Milling Condition **●B-227**

商品記号

単位 (Unit): mm / 円 (¥)

商品記号 CODE	外径 Dc	コーナ半径 r	刃長 ℓ	全長 L	シャンク径 Ds	刃数 N.T	在庫 Stock	参考価格 Price
GSH6060SF-R02	6	0.2	13	50	6	6	●	12,000
GSH6060SF-R05	6	0.5	13	50	6	6	●	12,000
GSH6060SF-R10	6	1	13	50	6	6	●	12,000
GSH6080SF-R02	8	0.2	19	60	8	6	●	14,800
GSH6080SF-R05	8	0.5	19	60	8	6	●	14,800
GSH6080SF-R10	8	1	19	60	8	6	●	14,800
GSH6100SF-R05	10	0.5	22	70	10	6	●	19,700
GSH6100SF-R10	10	1	22	70	10	6	●	19,700
GSH6100SF-R15	10	1.5	22	70	10	6	●	19,700
GSH6100SF-R20	10	2	22	70	10	6	●	19,700
GSH6120SF-R05	12	0.5	26	75	12	6	●	25,100
GSH6120SF-R10	12	1	26	75	12	6	●	25,100
GSH6120SF-R15	12	1.5	26	75	12	6	●	25,100
GSH6120SF-R20	12	2	26	75	12	6	●	25,100
GSH8160SF-R10	16	1	32	90	16	8	●	48,200
GSH8160SF-R15	16	1.5	32	90	16	8	●	48,200
GSH8160SF-R20	16	2	32	90	16	8	●	48,200
GSH8200SF-R10	20	1	38	100	20	8	●	71,600
GSH8200SF-R15	20	1.5	38	100	20	8	●	71,600
GSH8200SF-R20	20	2	38	100	20	8	●	71,600

低炭素鋼 軟鋼	炭素鋼 合金鋼	プレハードン鋼 高合金鋼	調質鋼	焼入鋼	
SS400, S10C ~150HB	S45C, SCM440 ~225HB	SUJ, NAK ~275HB	SKD, SKH 30~40HRC	Hardened Steels 40~55HRC 55~65HRC	
○	○	○	○	○	○
ステンレス鋼	耐熱合金	鋳鉄	アルミ合金	銅・銅合金	グラファイト
SUS304	Ti/Ni Alloys	FC/FCD	AC/ADC	Cu	Graphite

◎:最適 Excellent ○:適用 Good ×:不適 Not Used 無印 (No mark):推奨しません Not recommended

商品紹介

GS MILL ハード / ハードラジアス

23 頁

# GEOMR

## X's ミルジオマイクロボール

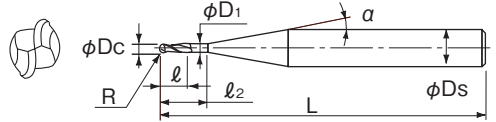
X's-mill Geo Microball

- 精度微細加工用です。
- 金型鋼から高硬度鋼まで幅広く対応します。

This end mill is suitable for high precision and fine milling.



超硬 工具材料  
 X's コーティング  
 30° ねじれ角  
 下記 シャンク径許容差  
 0.2 4 外径範囲



LIST 9332  
 オータ方法

切削条件 Milling Condition **●B-246**

GEOMR ボール半径

単位 (Unit): mm / 円 (¥)

ボール半径 R	外径 Dc	刃長 ℓ	首下長さ ℓ2	首部半角 α	全長 L	シャンク径 Ds	在庫 Stock	参考価格 Price
0.1	0.2	0.2	-	13.5°	50	6	●	8,480
0.15	0.3	0.3	-	13.5°	50	6	●	8,050
0.2	0.4	0.4	-	13.5°	50	6	●	8,050
0.25	0.5	0.5	1.5	15°	50	6	●	7,680
0.3	0.6	0.6	1.8	15°	50	6	●	7,680
0.4	0.8	0.8	2.4	15°	50	6	●	7,150
0.5	1	1	2.5	15°	50	6	●	6,950
0.6	1.2	1.2	3	15°	50	6	●	6,950
0.7	1.4	1.4	3.5	15°	50	6	●	8,050
0.75	1.5	1.5	3.8	15°	50	6	●	7,320
0.8	1.6	1.6	4	15°	50	6	●	8,050
0.9	1.8	1.8	4.5	15°	50	6	●	8,050
1	2	2	5	15°	50	6	●	7,320
1.25	2.5	2.5	5	13°	50	6	●	7,830
1.5	3	3	6	13°	50	6	●	7,830
1.75	3.5	3.5	6	10°	50	6	●	8,640
2	4	4	6	10°	50	6	●	7,830

ボール半径 (mm) R		許容差 (mm) Tolerance	
を超え Above	以下 Up to	外径 Dc	r
	0.2	0~0.015	0~0.005 ±0.01
0.2	2		

低炭素鋼 軟鋼	炭素鋼 合金鋼	プレハードン鋼 高合金鋼	調質鋼	焼入鋼	
SS400, S10C ~150HB	S45C, SCM440 ~225HB	SUJ, NAK ~275HB	SKD, SKH 30~40HRC	Hardened Steels 40~55HRC 55~65HRC	
○	○	○	○	○	○
ステンレス鋼	耐熱合金	鋳鉄	アルミ合金	銅・銅合金	グラファイト
SUS304	Ti/Ni Alloys	FC/FCD	AC/ADC	Cu	Graphite

◎:最適 Excellent ○:適用 Good ×:不適 Not Used 無印 (No mark):推奨しません Not recommended