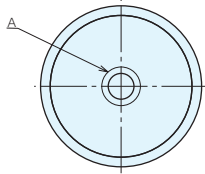
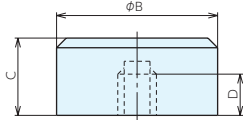




CBF

CBS

CBJ



RoHS対応



REST PADS

No.E-783

# クランプボタン

材質 CBF:SNCM220 CBS:真鍮 CBJ:デルリン\*

熱処理 CBF:焼入HRC60~62

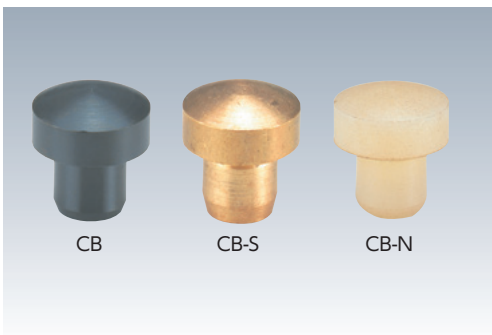
表面処理 CBF:黒染め

\*デルリンはデュポン社の登録商標です。

- クランプバー等の先端に取り付け、ワークの当てとしてご利用ください。
- CBS (真鍮), CBJ (樹脂) タイプは、軟材質ワーク・仕上げ品に適しています。

## 仕様・価格表

共通サイズ				CBF (SNCM220)				CBS (真鍮)				CBJ (樹脂)			
A (並目)	B	C	D	オーダーNo.	No.	質量g	価格	オーダーNo.	No.	質量g	価格	オーダーNo.	No.	質量g	価格
M5×0.8	10	10	5	51132	CBF05-1010	5	2,740	51142	CBS05-1010	1	2,660	51147	CBJ05-1010	1	2,580
M5×0.8	10	12	6.4	51133	CBF05-1012	6	2,770	-	-	-	-	51148	CBJ05-1012	1	2,610
M5×0.8	12	10	5	51134	CBF05-1210	8	2,880	51143	CBS05-1210	2	2,780	51149	CBJ05-1210	2	2,700
M5×0.8	12	12	6.4	51135	CBF05-1212	10	2,910	-	-	-	-	51150	CBJ05-1212	2	2,740
M6×1.0	16	10	5	51136	CBF06-1610	15	3,110	51144	CBS06-1610	3	3,060	51151	CBJ06-1610	3	2,970
M6×1.0	16	12	6.4	51137	CBF06-1612	18	3,140	-	-	-	-	51152	CBJ06-1612	3	3,010
M6×1.0	20	10	5	51138	CBF06-2010	23	3,400	51145	CBS06-2010	4	3,380	51153	CBJ06-2010	4	3,280
M6×1.0	20	12	6.4	51139	CBF06-2012	28	3,440	-	-	-	-	51154	CBJ06-2012	5	3,310
M6×1.0	25	10	5	51140	CBF06-2510	37	3,580	51146	CBS06-2510	7	3,540	51155	CBJ06-2510	7	3,440
M6×1.0	25	12	6.4	51141	CBF06-2512	44	3,630	-	-	-	-	51156	CBJ06-2512	8	3,470



CB

CB-S

CB-N

RoHS対応



CLAMP BUTTONS

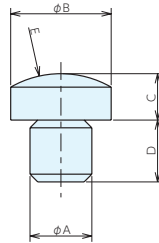
No.E-980

# クランプボタン

材質 CB:SUM22 CB-S:真鍮 CB-N:ナイロン

熱処理 CB:焼入HRC45~50

表面処理 CB:黒染め



タイプ	Aの許容差
CB	+0.025 +0.015
CB-S	+0.050 +0.025
CB-N	+0.100 +0.050

## 仕様・価格表

A	B	C	D	E	CB (SUM22)				CB-S (真ちゅう)				CB-N (ナイロン)			
					オーダーNo.	No.	質量g	価格	オーダーNo.	No.	質量g	価格	オーダーNo.	No.	質量g	価格
6	10	6	6	R10	38396	CB6	5	1,490	38398	CB6S	5	1,730	38400	CB6N	4	1,490
8	13	6	8	R13	38397	CB8	10	1,510	38399	CB8S	10	1,970	38401	CB8N	6	1,510