

RoHS対応

ERON®

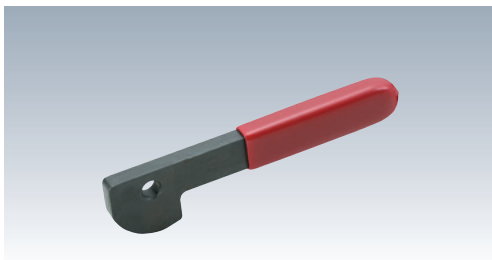
CAM CLAMPS

## カムクランプ部品

CAM LEVERS

## カムクランプレバー

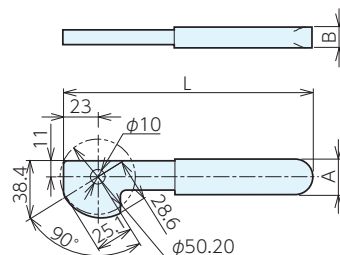
PAT.P No.E-452



材質 S45C 熱処理 焼入 表面処理 黒染め

●カムクランプセット用カム形状付クランプレバーです。

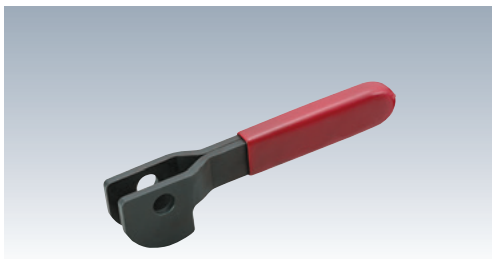
オーダーNo.	No.	A	B	L	質量kg	価格
16008	CLC165	24	14	167	0.30	4,150



CAM LEVERS FOR CENTER CLAMPING &lt;TYPE A&gt;

PAT.P No.E-454

## カムセンタークランプレバーA型

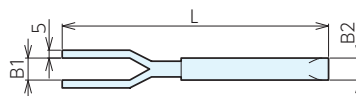


材質 S45C 熱処理 焼入 表面処理 黒染め

●カムセンタークランプセット用カム形状付クランプレバーです。

オーダーNo.	No.	B1	B2	L	質量kg	価格
16011	CSL14	14	14	167	0.31	4,510

カム部の形状は CLC165 を参照



CAM LEVERS FOR CENTER CLAMPING &lt;TYPE B&gt;

No.E-455

## カムセンタークランプレバーB型

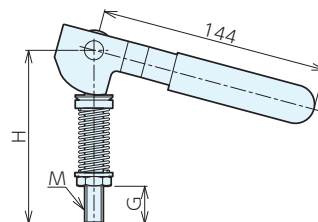


材質 S45C 熱処理 焼入 表面処理 黒染め

●カムセンタークランプセット用カム形状付クランプレバーです。

オーダーNo.	No.	G	H	M(並目)	質量kg	価格
16012	CSL12M	25	110	M12×1.75	0.50	7,610
16013	CSL16M	30	120	M16×2	0.61	8,650

カム部の形状は CLC165 を参照



ベースエレメント

クランプユニット

ローケティング  
エレメントクランプ  
パーツ

補助ベース

マシンパイプ

ボール盤パイプ

技術資料

索引