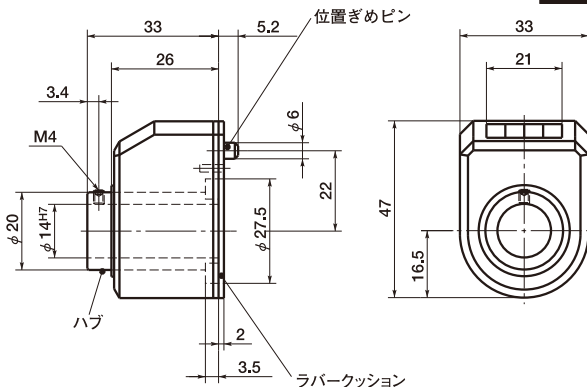


RDS デジタルポジションインジケータ

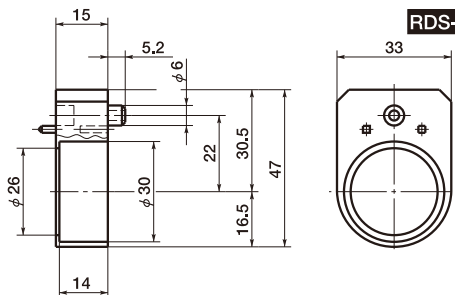
GN954・GN954.1






CAD DATA  
download

RDS



RDS-S

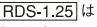


- 送り回転軸にセットするだけで送り量のデジタル表示が可能です。
- 送り回転軸のピッチに合わせて選択できます。
- カウンタの読み取り方向は4種類を標準化。
- 2色カラーバリエーション。
 オレンジ
 グレー
- カラー  (P.374)を使用することにより、φ14mm以外に、φ6・φ8・φ10・φ12mmの回転軸にも対応できます。
- 専用のスペーサ を使用することにより、回転軸が長い場合などにも対応できます。
- 全製品に回転軸固定のための六角穴付き止めねじが付属しています。
- 材質・仕上げ
 本体：ナイロン6(オレンジ・グレー)
 ハブ：SUM22L、四三酸化鉄皮膜(黒)
 スペーサ ：ナイロン6(つや消し黒)
 ねじ：SCM435、四三酸化鉄皮膜(黒)

unit:mm

Catalog Number 品番	Price(Yen) 価格 (円)	ピッチ	1回転表示*	最高回転数 (min ⁻¹)	Mass 質量 (g)
RDS- 0.5	12,900	0.5	00.50	500	45
RDS- 1.00	12,900	1	01.00	250	45
RDS- 1.0	12,900	1	001.0	1500	45
RDS- 1.25**	12,900	1.25	001.2/5**	1500	45
RDS- 1.5	12,900	1.5	001.5	1500	45
RDS- 2.0	12,900	2	002.0	1250	45
RDS- 2.5	12,900	2.5	002.5	1000	45
RDS- 3.0	12,900	3	003.0	830	45
RDS- 4.0	12,900	4	004.0	625	45
RDS- 5.0	12,900	5	005.0	500	45
RDS- 6.0	12,900	6	006.0	415	45
RDS- 8.0	12,900	8	008.0	315	45
RDS-10.0	12,900	10	010.0	250	45

* 小数点以下の数字は赤色で表示されます。

** は、小数点以下1桁までの表示です。奇数回転の場合は、1桁目の表示がつぎの数値との中間となります。(例) 

*** 2008年10月1日現在、一部のアイテムがRoHS指令に適合していません。

鋭意、対策を進めておりますので、最新情報を当社ホームページ(www.nbk1560.com/)でご確認ください。

RDS-S スペーサ(オプション)

Catalog Number 品番	Price(Yen) 価格 (円)	Mass 質量 (g)
RDS-S	1,730	10

