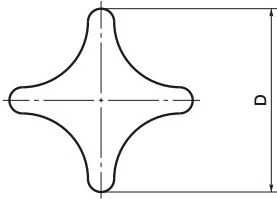
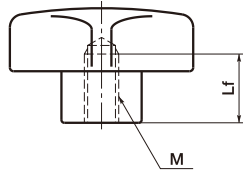
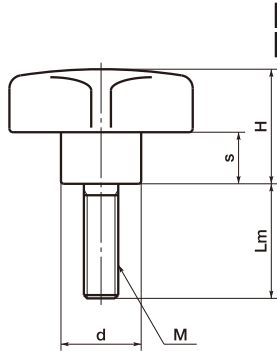


# KJM/KJF プラスティック十字ノブ

DIN6335 • GN6335.4 • GN6335.5



CAD DATA [2D](#) [3D](#)  
download



- 力のかかりやすい形状です。
- おねじはスチール製 **KJM** とステンレス製 **KJMS** を標準化。
- 材質・仕上げ  
 ノブ: ナイロン6 (つや消し黒)  
 ねじ: SUM22L、三価クロメート処理 — **KJM** **KJF**  
 SUS303 — **KJMS**

**KJM** (スチール製・おねじ) ・ **KJF** (スチール製・めねじ)

unit:mm

Catalog Number 品番	KJM (おねじ)		KJF (めねじ)			共通寸法				
	Lm	Mass 質量 (g)	Catalog Number 品番	Lf	Mass 質量 (g)	D	M	H	s	d
KJM-32-M 6	10・16・20・25・30・35	8~14	KJF-32-M 6	12	10	32	M 6	20	10	14
KJM-40-M 8	16・20・25・30	20~26	KJF-40-M 8	14	20	40	M 8	25	13	18
KJM-50-M10	25・30・35	40~46	KJF-50-M10	18	32	50	M10	32	20	22
KJM-63-M12	30・40	75	KJF-63-M12	22	55	63	M12	40	25	26

**KJMS** (ステンレス製・おねじ)

unit:mm

Catalog Number 品番	Lm	D	M	H	s	d	Mass 質量 (g)
KJMS-32-M 6	10・16・20・25・30	32	M 6	20	10	14	8~13
KJMS-40-M 8	20・25・30	40	M 8	25	13	18	22~26
KJMS-50-M10	25・30	50	M10	32	20	22	40~52

- プラスティック十字ノブの姉妹品として、ハブ露出タイプの十字ノブ **KJW** **KJR** および大きな締めつけ力が得られるパワー十字ノブ **KJB** があります。



**KJW** **KJR** 十字ノブ (P.162)



**KJB** パワー十字ノブ (P.163)