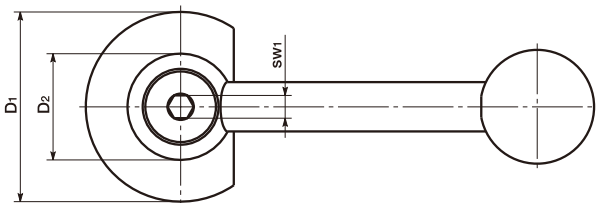
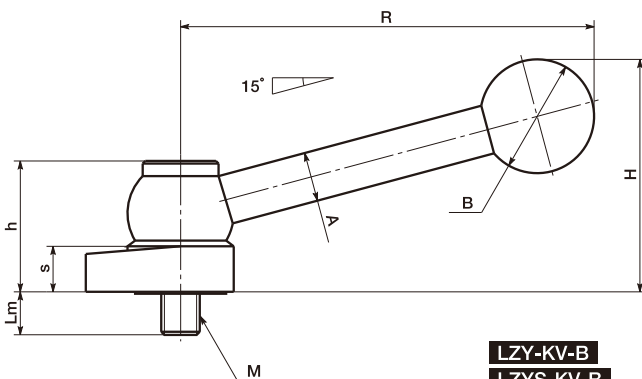
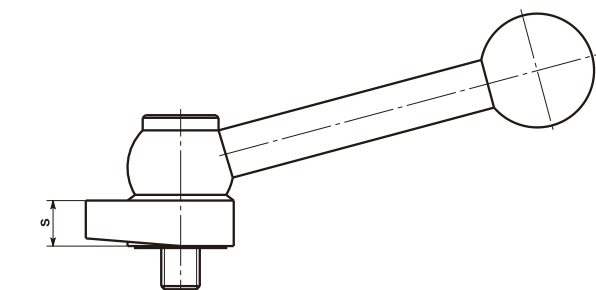








## LZY ラッチレバー

GN918.1 • GN918.2 • GN918.6 • GN918.7

CAD DATA    
down loadLZY-KV-A  
LZYS-KV-ALZY-KV-B  
LZYS-KV-B

- スパイラルラッチを利用したクランプレバー。上下方向に無段階に締めつけが調整できます。
- あらゆるポジションで強力にワークをクランプ。すばやく、確実な操作が可能です。
- 調整範囲は、角度248.2°、上下方向に5.52mmです。
- スティール製のスパイラルラッチは焼入れ・研磨済み。位置決め精度、耐摩耗性にすぐれています。
- 締めつけ方向および材質のちがいにより4つのタイプがあります。
  -  スティール製・上方向締めつけタイプ
  -  スティール製・下方向締めつけタイプ
  -  ステンレス製・上方向締めつけタイプ
  -  ステンレス製・下方向締めつけタイプ
- ラッチレバーの姉妹品として、カムレバー  があります。

 カムレバー (P.128~P.129)

## ● 材質・仕上げ

	LZY-KV-A	LZY-KV-B	LZYS-KV-A	LZYS-KV-B
ラッチ	S15C、焼入れ(硬度60~63HRC)、研磨、四三酸化鉄皮膜(黒)			SUS303
スベーサ	S15C、焼入れ(硬度60~63HRC)、研磨、四三酸化鉄皮膜(黒)			SUS420
固定用ボルト	S15C、焼入れ(硬度60~63HRC)、四三酸化鉄皮膜(黒)			SUS420
レバー	SUM22L、四三酸化鉄皮膜(黒)			SUS303
グリップ	フェノール樹脂(黒)			

## LZY-KV-A LZYS-KV-A (上方向)

unit:mm

LZY-KV-A(スティール製)	LZYS-KV-A(ステンレス製)	共通寸法														
Catalog Number 品番	Price(Yen) 価格 (円)	Catalog Number 品番	Price(Yen) 価格 (円)	D1	M	Lm	D2	sw1	R	H	h	s	A	B	No.of Teeth 歯数	Mass 質量 (g)
LZY-50-KV-A	14,300	LZYS-50-KV-A	28,400	50	M10	11	28	6	109	62	34.5	12	13	30	28	310

## LZY-KV-B LZYS-KV-B (下方向)

unit:mm

LZY-KV-B(スティール製)	LZYS-KV-B(ステンレス製)	共通寸法														
Catalog Number 品番	Price(Yen) 価格 (円)	Catalog Number 品番	Price(Yen) 価格 (円)	D1	M	Lm	D2	sw1	R	H	h	s	A	B	No.of Teeth 歯数	Mass 質量 (g)
LZY-50-KV-B	14,200	LZYS-50-KV-B	28,400	50	M10	11	28	6	109	62	34.5	12	13	30	28	310