

STM(静電気防止ゴム車輪) series RoHS対応

nansin

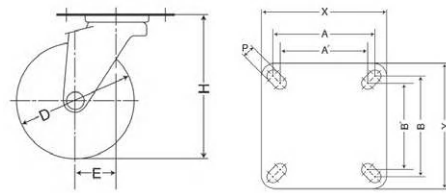
静電気防止キャスタープレートねじ込み仕様



STM-75 VAE



STM-150 VAE S-2



STM 自在 75-200mm

品番		車輪種類	許容荷重		始動力 daN	旋回 始動力 daN	車輪径 Dmm	車輪幅 Wmm	取付高 Hmm	取付ピッチ A×Bmm (A'×B'mm)	プレートサイズ X×Ymm	取付穴径 Pmm	偏心 Emm	旋回半径 Rmm
型式-車輪径	車輪		N	kgf										
STM-75	VAE	ゴム(入・静電気防止)	800	82	6.00	43.20	75	32	100	63×63	81×81	9.5	28	(R68)
STM-100	VSE	ゴム(入・静電気防止)	1200	122	9.00	64.80	100	32	144	73×73 (70×70)	95×95	10.5	35	(R88)
STM-130	VSE	ゴム(入・静電気防止)	1800	184	13.50	97.20	130	38	177	82×82 (79×79)	105×105	11.0	40	(R108)
STM-150	VSE	ゴム(入・静電気防止)	2000	204	15.00	108.00	150	42	198	93×93 (87×87)	120×120	11.0	45	(R124)
STM-200	VSE	ゴム(入・静電気防止)	2500	255	18.75	135.00	200	45	250	115×115 (105×105)	140×140	11.0	58	(R163)

STM 自在S-2 ストッパー 75-200mm / S-2ストッパーは、車輪の回転を止めるストッパーです。

品番			車輪種類	許容荷重		始動力 daN	旋回 始動力 daN	車輪径 Dmm	車輪幅 Wmm	取付高 Hmm	取付ピッチ A×Bmm (A'×B'mm)	プレートサイズ X×Ymm	取付穴径 Pmm	偏心 Emm	旋回半径 Rmm
型式-車輪径	車輪	SP		N	kgf										
STM-75	VAE		ゴム(入・静電気防止)	800	82	6.00	43.20	75	32	100	63×63	81×81	9.5	28	(R82)
STM-100	VSE		ゴム(入・静電気防止)	1200	122	9.00	64.80	100	32	144	73×73 (70×70)	95×95	10.5	35	(R102)
STM-130	VSE	S-2	ゴム(入・静電気防止)	1800	184	13.50	97.20	130	38	177	82×82 (79×79)	105×105	11.0	40	(R121)
STM-150	VSE		ゴム(入・静電気防止)	2000	204	15.00	108.00	150	42	198	93×93 (87×87)	120×120	11.0	45	(R126)
STM-200	VSE		ゴム(入・静電気防止)	2500	255	18.75	135.00	200	45	250	115×115 (105×105)	140×140	11.0	58	(R163)

- ・金具はユニクロームメッキ仕上げです。
- ・STM型はSKM型と取付高が同じですから併用できます。
- ・車輪色を黒にすることも可能です。
(ロット生産品)・・・黒ゴムの場合、電気抵抗値10の4乗Ω以下(当社測定値で保証値ではありません。)

- ・静電気の帯電防止と防塵効果を向上させるよう開発した静電気防止キャスターです。
- ・静電気が原因で発生する災害を防止するのに役立ちます。



VAE



VSE