



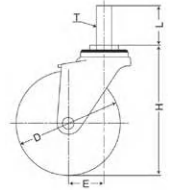
SMO-100 MM



GMO-100 NRC W-5



SMO-150 BM W-6



SMO 自在 75-100mm

品番	車輪種類		許容荷重		始動力	旋回始動力	車輪径			ステム径	ステム長	取付ナット部	偏心	旋回半径	スパナ (オプション)
			N	kgf			daN	daN	Dmm						
SMO-75	MM	ゴム・グレー	550	56	12.38	24.75	75	20	105	UNF1/2×20山 M16×P2.0	25	23	30	(R70)	A
	NRC	ゴム・グレー(B入)	600	61	3.60	34.20									
SMO-100	MM	ゴム・グレー	600	61	13.50	27.00	102	22	127	UNF1/2×20山 M16×P2.0	25	23	35	(R88)	A
	NRC	ゴム・グレー(B入)	700	71	3.60	16.20									
SMO-125	BM	ゴム・グレー(B入)	1000	102	19.50	45.00	126	25	162	UNF1/2×20山 M16×P2.0	25	23	45	(R111)	A
	MM※	ゴム・グレー	900	92	20.25	40.50									
SMO-150	BM	ゴム・グレー(B入)	1100	112	17.30	50.00	150	32	192	M16×P2.0	25	23	45	(R123)	A
	MM※	ゴム・グレー(B入)	1000	102	18.00	45.00									

SMO 自在 W-5・W-6ストッパー 75-150mm / W-5・W-6ストッパーは車輪の回転と旋回を止めるストッパーです。

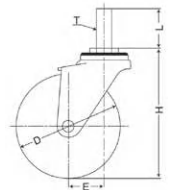
品番	車輪種類			許容荷重		始動力	旋回始動力	車輪径			ステム径	ステム長	取付ナット部	偏心	旋回半径	スパナ (オプション)
				N	kgf			daN	daN	Dmm						
SMO-75	MM	W-5	ゴム・グレー	550	56	12.38	24.75	75	20	105	UNF1/2×20山 M16×P2.0	25	23	30	(R105)	A
	NRC		ゴム・グレー(B入)	600	61	3.60	34.20									
SMO-100	MM	W-5	ゴム・グレー	600	61	13.50	27.00	102	22	127	UNF1/2×20山 M16×P2.0	25	23	35	(R127)	A
	NRC		ゴム・グレー(B入)	700	71	3.60	16.20									
SMO-125	BM	W-5	ゴム・グレー(B入)	1000	102	19.50	45.00	126	25	162	UNF1/2×20山 M16×P2.0	25	23	45	(R154)	A
	MM※		ゴム・グレー	900	92	20.25	40.50									
SMO-150	BM	W-6	ゴム・グレー(B入)	1100	112	17.30	50.00	150	32	192	M16×P2.0	25	23	45	(R123)	A
	MM※		ゴム・グレー(B入)	1000	102	18.00	45.00									

SMS 自在/自在 S-8ストッパー 75-100mm / S-8ストッパーは自動旋回固定ストッパーです。

(詳細はP.16をご覧ください)



SMS-100 NTB S-8



品番	車輪種類		許容荷重		始動力	旋回始動力	車輪径			ステム径	ステム長	取付ナット部	偏心	旋回半径	スパナ (オプション)
			N	kgf			daN	daN	Dmm						
SMS-75	NTB	ウレタン(B入)	600	61	7.20	14.40	75	27	99	M12×P1.75	25	21	25	(R71)	B
SMS-100	NTB	ウレタン(B入)	700	71	8.40	16.80	100		124				32	(R85)	
SMS-75	NTB	S-8	ウレタン(B入)	600	61	7.20	14.40	75	99	M12×P1.75	25	21	25	(R71)	
SMS-100	NTB	S-8	ウレタン(B入)	700	71	8.40	16.80	100	124				32	(R85)	

※ロット生産品

- ・金具はクロームメッキ仕上げです。
- ・(B入)はベアリング入り車輪です。
- ・始動力、旋回始動力についてはP.7をご参照ください。



NRC



BM



TP



NTB

一般キャスター(ねじ込み仕様)