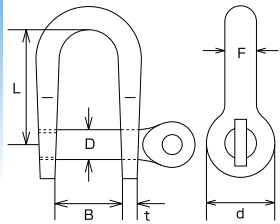


半丸シャックル

Half-round Screw Pin D-Shackle



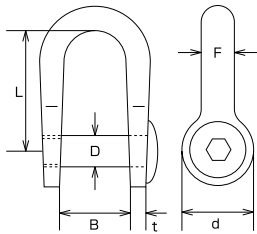
材質：ステンレス SUS304

(価格改定日 H20.1) (mm)

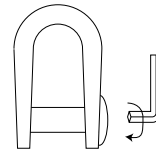
品番	D	L	B	d	t	F	捻径	weight (g)	参考使用荷重 (kgf) (kN)	価格(円)/個	入数	コード No.
RS-5	5	21	12	12	2.5	5	M-5	13	90 0.88	380	20	222
RS-6	6	25	14	14	3	6.5	細目ネジ M-6	21	120 1.18	450	20	223
RS-8	8	33	17	17	4	7.5	細目ネジ M-8	39	200 1.96	650	20	224

沈み半丸シャックル

Oval Sink Pin type Half-round D-Shackle



※使用方法
六角レンチを使用。



材質：ステンレス SUS304

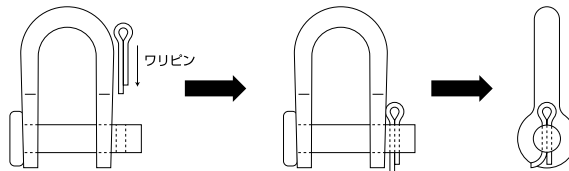
(価格改定日 H20.1) (mm)

品番	D	L	B	d	t	F	捻径	レンチ サイズ	weight (g)	参考使用荷重 (kgf) (kN)	価格(円)/個	入数	コード No.
RC-5	5	21	12	12	2.5	5	M-5	4	13	90 0.88	420	20	225
RC-6	6	25	14	14	3	6.5	細目ネジ M-6	4	21	120 1.18	510	20	226
RC-8	8	33	17	17	4	7.5	細目ネジ M-8	5	40	200 1.96	720	20	227

※六角レンチを別途で用意下さい。

フリピン式半丸シャックル

Half-Round D-Shackle, Cotter Pin type



フリピンを差し込みます。

フリピンを広げます。

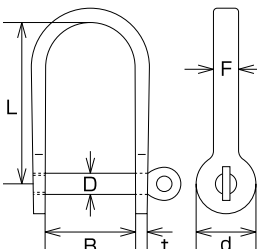
材質：ステンレス SUS304

(価格改定日 H20.1) (mm)

品番	D	L	B	d	t	F	weight (g)	参考使用荷重 (kgf) (kN)	価格(円)/個	入数	コード No.
RSW-5	5	21	12	12	2.4	5.4	15	90 0.88	570	20	228
RSW-6	6	26	14	14	2.8	6.4	23	120 1.18	690	20	229
RSW-8	8	33	17	17	4	7.5	45	200 1.96	875	20	1472

ビッグ半丸シャックル

Half-Round D-Shackle, Big type



従来の半丸シャックルと比較して、長さも幅も約2倍の大きさになっています。

材質：ステンレス SUS304

(価格改定日 H20.1) (mm)

品番	D	L	B	d	t	F	捻径	weight (g)	参考使用荷重 (kgf) (kN)	価格(円)/個	入数	コード No.
RSB-5	5	42	25	15	3	7	M-5	29	70 0.69	650	20	1628
RSB-6	6	50	28	15.5	4	7	M-6	47	90 0.88	780	20	1629
RSB-8	8	66.5	34.5	20	5	8	M-8	85	150 1.47	1,040	20	1630