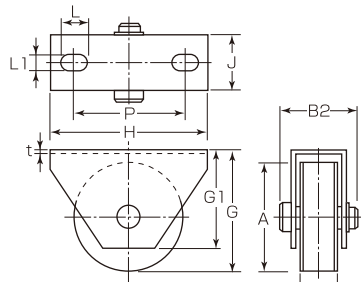


C-2400 MALCON 枠付重量車 (平型)



- 特徴** 50mm~120mm シングルベアリング入 Eリングにて芯棒固定 150mm~200mm 密閉防塵式ダブルベアリング入 ナットにて芯棒固定
- 材質** 車-ダクタイル鋳鉄 枠-鉄板 (クロメートメッキ仕上)



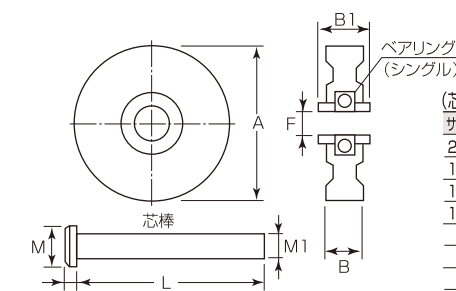
コード番号	サイズ	箱入数	甲入数	価格 (税込)
C-2400 200	200	1ヶ	2ヶ	69,940 (73,437)
C-2400 150	150	1ヶ	4ヶ	29,900 (31,395)
C-2400 120	120	1ヶ	16ヶ	10,080 (10,584)
C-2400 100	105	1ヶ	20ヶ	8,300 (8,715)
C-2400 900	90	1ヶ	24ヶ	5,850 (6,143)
C-2400 750	75	1ヶ	24ヶ	3,900 (4,095)
C-2400 600	60	1ヶ	40ヶ	3,060 (3,213)
C-2400 500	50	1ヶ	40ヶ	2,450 (2,579)

A (サイズ)	B	B2	G	G1	H	J	L	L1	P	t	耐重量2ヶ	製品自重
200φ	50	105 XM24	215	160	290	70	35	20	216	6.0	2,500kg	12.50kg
150φ	43	88 XM20	165	137	250	60	35	20	185	6.0	2,000kg	7.00kg
120φ	27	50 X15.9φ	127.5	90	140	38	15	11	110	3.2	780kg	2.20kg
105φ	27	50 X15.9φ	120	90	140	38	15	11	110	3.2	600kg	1.84kg
90φ	25	46 X12.9φ	97	70	120	38	15	11	90	3.2	450kg	1.33kg
75φ	25	46 X12.9φ	89.5	70	120	38	15	11	90	3.2	300kg	1.05kg
60φ	20	39.5 X 9.9φ	69	57	100	32	15	11	70	3.2	250kg	0.61kg
50φ	20	39.5 X 9.9φ	64	57	100	32	15	11	70	3.2	200kg	0.54kg

C-2500 MALCON 枠無重量車 (平型)



- 特徴** 50mm~120mm シングルベアリング入 150mm~200mm 密閉防塵式ダブルベアリング入
- 材質** 車-ダクタイル鋳鉄 ※芯棒付 (Eリング用の溝加工はしていません) (150~200mmの芯棒はボルト・ナットになります)



コード番号	サイズ	箱入数	甲入数	価格 (税込)
C-2500 200	200	1ヶ	2ヶ	66,630 (69,962)
C-2500 150	150	1ヶ	4ヶ	27,690 (29,075)
C-2500 120	120	1ヶ	20ヶ	9,620 (10,101)
C-2500 100	105φ	1ヶ	20ヶ	8,000 (8,400)
C-2500 900	90φ	1ヶ	32ヶ	5,400 (5,670)
C-2500 750	75φ	1ヶ	32ヶ	3,580 (3,759)
C-2500 600	60φ	1ヶ	48ヶ	2,800 (2,940)
C-2500 500	50φ	1ヶ	48ヶ	2,280 (2,394)

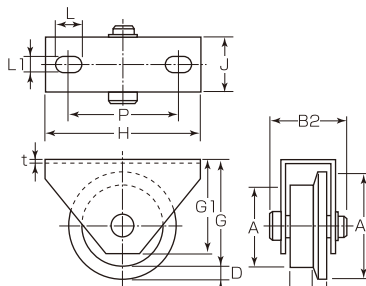
サイズ	L	M	M1	t
200	120	36	M24	15.0
150	100	30	M20	13.0
120	75	24φ	15.9φ	5.0
105	75	24φ	15.9φ	5.0
90	75	19φ	12.9φ	4.0
75	75	19φ	12.9φ	4.0
60	75	15φ	9.9φ	3.5
50	75	15φ	9.9φ	3.5

コード番号	A (サイズ)	B	B1	F	製品自重	箱入数	甲入数	価格 (税込)
C-2500 200	200φ	50	58	24φ	8.25kg	1ヶ	2ヶ	66,630 (69,962)
C-2500 150	150φ	43	48	20φ	4.20kg	1ヶ	4ヶ	27,690 (29,075)
C-2500 120	120φ	27	31	16φ	1.55kg	1ヶ	20ヶ	9,620 (10,101)
C-2500 100	105φ	27	31	16φ	1.20kg	1ヶ	20ヶ	8,000 (8,400)
C-2500 900	90φ	25	30	13φ	0.90kg	1ヶ	32ヶ	5,400 (5,670)
C-2500 750	75φ	25	30	13φ	0.62kg	1ヶ	32ヶ	3,580 (3,759)
C-2500 600	60φ	20	24	10φ	0.32kg	1ヶ	48ヶ	2,800 (2,940)
C-2500 500	50φ	20	24	10φ	0.25kg	1ヶ	48ヶ	2,280 (2,394)

C-2150 MALCON 枠付トロッシャー重量車 (L型)



- トロ車用**
- 特徴** 密閉防塵式、ダブルベアリング入
- 材質** 車-ダクタイル鋳鉄 枠-鉄板 (クロメートメッキ仕上)
- 75mm・100mm Eリングにて芯棒固定 150mm・200mm ナットにて芯棒固定



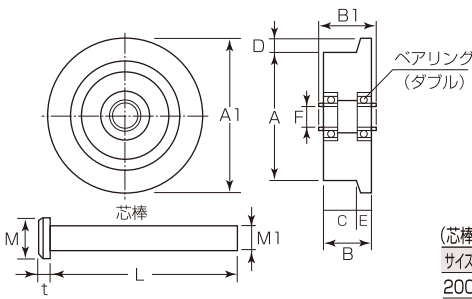
コード番号	サイズ	箱入数	甲入数	価格 (税込)
C-2150 200	200	1ヶ	2ヶ	65,000 (68,250)
C-2150 150	150	1ヶ	4ヶ	29,250 (30,713)
C-2150 100	100	1ヶ	16ヶ	9,620 (10,101)
C-2150 750	75	1ヶ	20ヶ	7,800 (8,190)

サイズ	A	A1	B	B2	C	D	E	G	G1	H	J	L	L1	P	t	適用軸径	耐重量2ヶ	製品自重
200	170φ	200φ	50	105	36.5	15.0	13.5	200	160	290	70.0	35	20	216	6.0	9kg (32.0)	2,500kg	10,50kg
150	130φ	150φ	43	88	33.0	10.0	10.0	155	137	250	60.0	35	20	185	6.0	9kg (32.0)	2,200kg	6,00kg
100	100φ	120φ	36	57	26.0	10.0	10.0	115	90	145	47.0	15	11	115	3.2	6kg (25.4)	1,200kg	2,30kg
75	75φ	90φ	32	52	24.0	7.5	8.0	88	67	120	42.5	15	11	94	3.2	6kg (25.4)	650kg	1,30kg

C-2200 MALCON 枠無トロッシャー重量車 (L型)



- トロ車用**
- 特徴** 密閉防塵式、ダブルベアリング入
- 材質** 車-ダクタイル鋳鉄 ※芯棒付 (Eリング用の溝加工はしていません) (150~200mmの芯棒はボルト・ナットになります)



コード番号	サイズ	箱入数	甲入数	価格 (税込)
C-2200 200	200	1ヶ	2ヶ	61,100 (64,155)
C-2200 150	150	1ヶ	4ヶ	26,650 (27,983)
C-2200 100	100	1ヶ	20ヶ	8,450 (8,873)
C-2200 750	75	1ヶ	20ヶ	6,890 (7,235)

サイズ	L	M	M1	t
200	136	36	M24	15.0
150	100	30	M20	13.0
100	75	24φ	15.9φ	5.0
75	75	19φ	12.9φ	6.3

コード番号	サイズ	A	A1	B	B1	C	D	E	F	製品自重	箱入数	甲入数	価格 (税込)
C-2200 200	200	170φ	200φ	50	58	36.5	15.0	13.5	24φ	6.50kg	1ヶ	2ヶ	61,100 (64,155)
C-2200 150	150	130φ	150φ	43	48	33.0	10.0	10.0	20φ	3.30kg	1ヶ	4ヶ	26,650 (27,983)
C-2200 100	100	100φ	120φ	36	40	26.0	10.0	10.0	16φ	1.67kg	1ヶ	20ヶ	8,450 (8,873)
C-2200 750	75	75φ	90φ	32	36	24.0	7.5	8.0	13φ	0.89kg	1ヶ	20ヶ	6,890 (7,235)

※耐重量は、ラジアル方向 (垂直) についての参考耐重量です。