

**SM-1□**



器具取付面



(適合寸法)

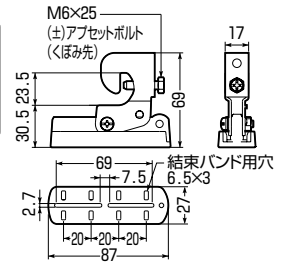
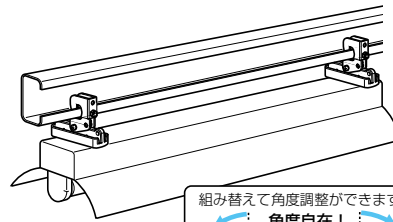
C形鋼



- 適合ビス  
サイズ：φ3.5～φ4.1mm  
長さ：10～20mm迄

**C形鋼用**

- 蛍光灯・配線器具・火災感知器等の取り付けに使用します。
- 結束バンド・サドルを使用し、配管材・ケーブル等の固定もできます。



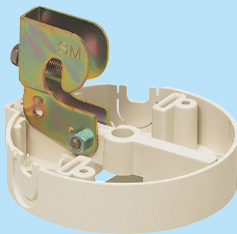
■電気垂鉛めっき仕様(金属部)

品番	適合寸法(A)	入数	最小入数	標準価格
<b>SM-1</b>	C形鋼(ツバ15～20mm)	100	10	<b>390</b>

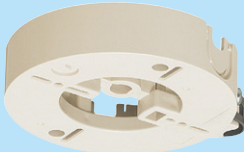
■溶融めっき仕様

品番	適合寸法(A)	入数	最小入数	標準価格
<b>SM-1D</b>	C形鋼(ツバ15～20mm)	100	10	<b>520</b>

**SM-3**



器具取付面



(適合寸法)

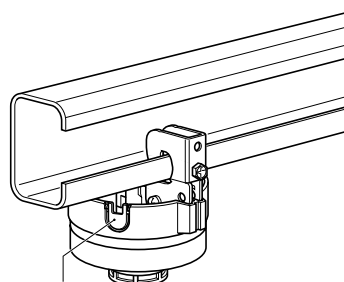
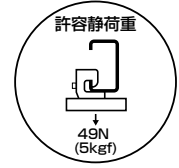
C形鋼



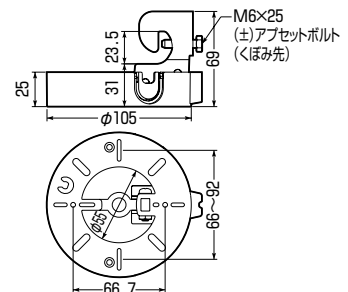
- 適合ビス  
サイズ：φ3.5～φ4.1mm  
長さ：10～25mm迄

**C形鋼用**

- 火災感知器・照明器具等の取り付けに使用します。



CD-PF管 16用  
ロックアウト



■電気垂鉛めっき仕様(金属部)

品番	適合寸法(A)	入数	最小入数	標準価格
<b>SM-3</b>	C形鋼(ツバ15～20mm)	20	1	<b>730</b>

- 上記品番の溶融めっき仕様も受注品として承ります。品番末尾にDを付けてご注文ください。