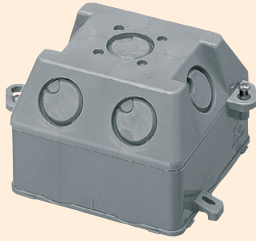


通線ラクラク

耐衝撃性樹脂(HI)

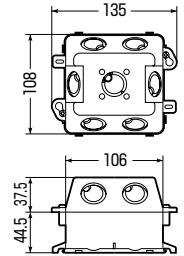
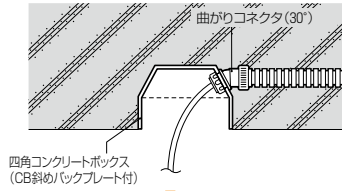


色：グレー

CB斜めコンクリートボックス

PS
E

- 斜め配管ができる為、通線がラクです。
- 鉄筋を避けて配管ができます。
- CB斜めバックプレートはビスをゆるめるだけで取り外せます。
- ノックがドライバーで開けられます。



品番	種類	CB斜めバックプレート ノックアウト	入数	最小入数	標準価格
4CB-44P	中浅形(44mm) + CB斜め バックプレート	・側面ノックアウト 22・22(25・25)×2 22(25)×2 ・上面ノックアウト 22(25)×1	20	1	780

通線ラクラク

(中形四角用)

耐衝撃性樹脂(HI)



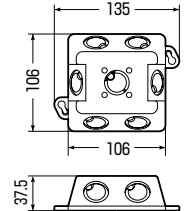
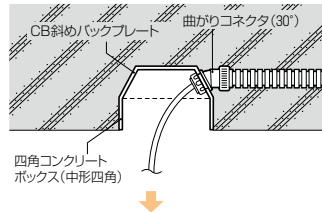
色：グレー

※ケーブル工事にご使用ください。

CB斜めバックプレート (中形四角用)

- 四角コンクリートボックス(中形四角)の蓋のかわりに取り付け使用します。
- 斜め配管ができる為、通線がラクです。
- 鉄筋を避けて配管ができます。
- ノックがドライバーで開けられます。

※曲がりコネクタ(30°)を使用すれば最適!

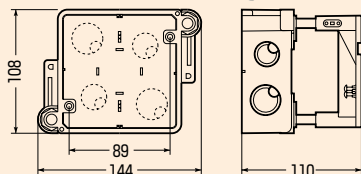
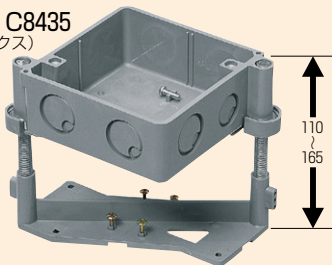


品番	ノックアウト	入数	最小入数	標準価格
4CB-1P	・側面ノックアウト 22・22(25・25)×2 22(25)×2 ・上面ノックアウト 22(25)×1	20	1	360

高さ調整自在

色：グレー

JIS C8435
(ボックス)



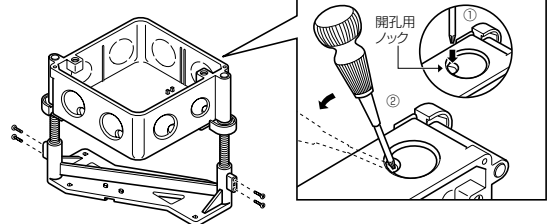
アジャスターボックス

PS (ボックス)

- 配管したままでボックスのレベル調整が可能です。
- ボルトを交換することで調整範囲を変更できます。
- ボックスのノックはドライバーで開けられます。

ノックの開孔がドライバーで簡単にできます。

- ①ドライバーで開孔用ノックを軽く叩いて抜きます。
- ②開孔用ノックよりドライバーでノックをこじ開けます。



品番	種類	高さ調整範囲	側面ノックアウト	入数	最小入数	標準価格
CDO-HA	中形四角 (浅型)	110~165mm	16・22(19・25)×2 22・22(25・25)×2	20	1	550